

薩 摩 燒
龍門司系

薩摩燒
龍門司系



1
龍門司系
黒飴釉玉流し茶碗
19C
直径10.5, 高さ7.5
銘文「芳林」
61. 購
美工-1348



2
龍門司系
鮫肌釉茶壺
19C
直径24.0, 高さ16.7
61. 購
美工-1350



3
龍門司系
鮫肌釉茶壺
18C
直径13.0, 高さ17.8
銘文「芳工」
60. 購
美工-1258



4
龍門司系
鉄砂釉茶壺
18C
直径15.6, 高さ17.2
銘文「龍門司」
60. 購
美工-1259



5
龍門司系
鉄砂釉茶壺
19C
直径13.0, 高さ15.5
61. 購
美工-1349



6
龍門司系
飴釉茶壺
19C
直径8.5, 高さ8.8
61. 購
美工-1351



7
龍門司系
褐釉青流し花生
19 C
直径12.5, 高さ30.0
銘文「龍門司芳林」
60. 購
美工-1260



8
龍門司系
飴釉耳付花生
17 C
直径25.0, 高さ30.5
63. 購
美工-1573



9
龍門司系
飴釉釘彫耳付花生
17 C
直径17.5, 高さ29.0
63. 購
美工-1574



10
龍門司系
飴釉白泥流し耳付花生
19C
直径8.0, 高さ14.7
銘文「芳平」
63. 購
美工-1575



11
龍門司系
黒釉玉流し筒型花生
19C
直径12.0, 高さ31.0
銘文「芳林作」
59. 購
美工-1098



12
龍門司系
黒釉白泥流し筒型花生
19C
直径12.0, 高さ30.5
銘文「龍門司芳林作」
61. 購
美工-1354



13

龍門司系
黒釉白泥流し花生

19 C

直径15.5, 高さ30.5

銘文「芳傳」

60. 購

美工-1230



14

龍門司系
透明釉白泥流し耳付花生

19 C

直径8.6, 高さ15.0

61. 購

美工-1346



15

龍門司系
鉄砂釉耳付花生

20 C

直径10.0, 高さ16.8

61. 購

美工-1347



16
龍門司系
鉄砂釉花生
19C
直径15.0, 高さ17.0
61. 購
美工-1353



17
龍門司系
三彩釉花生
19C
直径8.5, 高さ15.4
61. 購
美工-1345



18
龍門司系
玉流し釉角型香炉
1808年
高さ9.5
銘文「文化五年戊辰十二月吉日川原氏作之」
60. 購
美工-1231



19

龍門司系
鮫肌釉香炉

19 C

直径10.0, 高さ9.0

銘文「芳光」

63. 購

美工-1581



20

龍門司系
三彩釉深鉢

19 C

直径26.0, 高さ11.0

60. 購

美工-1261



21

龍門司系
三彩釉深鉢

20 C

直径17.0, 高さ18.5

61. 購

美工-1355



22

龍門司系

飴釉深鉢

19C

直径21.5, 高さ10.0

61. 購

美工-1356



23

龍門司系

飴釉青流し蓋付鉢

19C

直径14.5, 高さ9.5

銘文「龍門司芳林作」

61. 購

美工-1357



24

龍門司系

鉄砂釉壺

19C

直径33.7, 高さ33.0

61. 購

美工-1358



25

龍門司系

鉄砂釉玉流し瓢形徳利

18C

直径13.5, 高さ23.0

3. 購

美工-1811



26

龍門司系

鉄砂釉玉流し瓢形徳利

18C

直径15.0, 高さ25.5

銘文「芳寿作」

59. 購

美工-1097



27

龍門司系

鉄砂釉玉流し瓢形徳利

18C

直径10.0, 高さ18.5

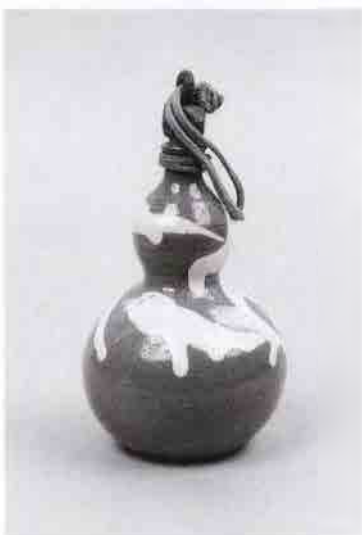
銘文「芳工」

60. 購

美工-1234



28
龍門司系
鉄砂釉玉流し瓢形德利
18C
直径12.0, 高さ19.3
60. 購
美工-1235



29
龍門司系
透明釉白泥流し瓢形德利
19C
直径8.3, 高さ12.0
60. 購
美工-1256



30
龍門司系
透明釉白泥流し瓢形德利
19C
直径8.3, 高さ13.0
銘文「龍門司芳林作」
61. 購
美工-1335



31

龍門司系

鮫肌釉瓢形德利 (一對)

19C

直径7.3, 高さ12.0

61. 購

美工-1336



32

龍門司系

鮫肌釉瓢形德利

19C

直径11.0, 高さ17.8

61. 購

美工-1337



33

龍門司系

黒釉瓢形德利

19C

直径10.5, 高さ18.3

61. 購

美工-1338



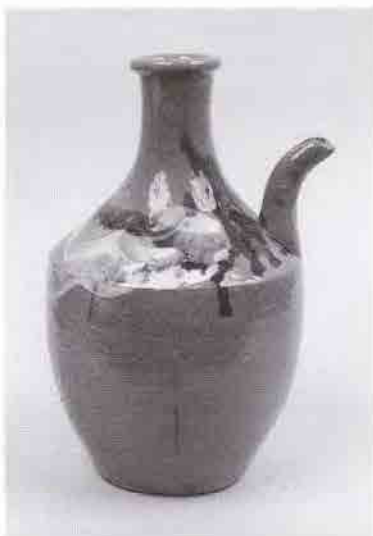
34
龍門司系
黒飴釉べっ甲手亀形酒注
19C
幅14.5, 高さ14.8
61. 購
美工-1339



35
龍門司系
飴釉青流し雲助徳利
19C
幅20.6, 高さ30.3
61. 購
美工-1340



36
龍門司系
透明釉白泥流し徳利
19C
直径15.5, 高さ27.2
61. 購
美工-1334



37
龍門司系
透明釉白泥刷毛目雲助德利
19C
直径15.5, 高さ25.0
60. 購
美工-1257



38
龍門司系
二彩釉德利
19C
直径12.6, 高さ20.5
銘文「芳林」
61. 購
美工-1343



39
龍門司系
三彩釉德利
19C
直径13.5, 高さ21.5
61. 購
美工-1341



40
龍門司系
三彩釉徳利
19C
直径10.0, 高さ21.3
61. 購
美工-1342



41
龍門司系
鉄砂釉からから
20C
直径11.5, 高さ12.5
銘文「芳光」
61. 購
美工-1328



42
龍門司系
鉄砂釉青流しからから
19C
直径11.1, 高さ14.0
銘文「龍門司芳林」
61. 購
美工-1331



43
龍門司系
透明釉白泥刷毛目からから
19 C
直径10.5, 高さ12.5
銘文「芳右」
61. 購
美工-1332



44
龍門司系
褐釉白泥流しからから
20 C
直径11.7, 高さ14.5
銘文「芳工才」
61. 購
美工-1392



45
龍門司系
三彩釉からから
20 C
直径10.6, 高さ13.5
61. 購
美工-1330



46
龍門司系
三彩釉からから
20 C
直径10.1, 高さ13.7
銘文「城彌」
61. 購
美工-1333



47
龍門司系
蛇蝎釉猪牙
20 C
直径11.5
61. 購
美工-1334



48
龍門司系
二彩釉双耳洋酒瓶
20 C
直径20.0, 高さ22.0
60. 贈
美工-1219



49
龍門司系
鉄砂釉玉流し水注
20 C
直径14.0, 高さ17.0
61. 購
美工-1352

薩摩焼
西餅田系

薩摩焼
西餅田系



1

西餅田系
白蛇蝎釉水指

17C

直径12.5, 高さ16.5

61. 購

美工-1360

(筒型花生を水指としたもの)



2

西餅田系
黒釉耳付花生

17C

直径7.2, 高さ14.5

61. 購

美工-1362



3

西餅田系
黒釉白泥流し耳付花生

17C

直径7.2, 高さ14.5

60. 購

美工-1263



4
西餅田系
黒釉花生
17C
直径8.0, 高さ15.5
6l. 購
美工-1361



5
西餅田系
黒飴釉耳付花生
17C
直径7.5, 高さ15.0
59. 購
美工-1086



6
西餅田系
黒飴釉貼付文花生
17C
直径12.0, 高さ26.3
6l. 購
美工-1359



7
西餅田系
黒飴釉耳付花生
17C
直径7.5, 高さ14.0
59. 購
美工-1088



8
西餅田系
飴釉花生
17C
直径8.0, 高さ14.0
59. 購
美工-1089



9
西餅田系
飴釉花生
17C
直径8.3, 高さ16.5
60. 購
美工-1262



10
西餅田系
餡釉耳付花生
17C
直径7.5, 高さ15.5
59. 購
美工-1087



11
西餅田系
鉄砂釉花生
17C
直径7.5, 高さ14.0
61. 購
美工-1363



12
西餅田系
褐釉変形花生
17C
直径8.3, 高さ9.5
61. 購
美工-1364

薩 摩 燒
平 佐 系

薩摩燒
平佐系



1
平佐系
べっ甲釉煎茶器
19C
直径9.0
61. 購
美工-1374



2
平佐系
べっ甲釉大花瓶
20C
直径25.0, 高さ62.0
63. 購
美工-1576
(向井勘兵衛の施釉)



3
平佐系
べっ甲釉野葡萄耳付花生
19C
直径8.7, 高さ22.5
61. 購
美工-1369



4
平佐系
染付官女図筒型花生
19 C
直径25.0, 高さ29.0
63. 購
美工-1577



5
平佐系
色絵牡丹文耳付花生
19 C
直径8.5, 高さ16.0
60. 購
美工-1233



6
平佐系
色絵菊花文耳付花生
19 C
直径10.0, 高さ18.5
60. 購
美工-1268



7
平佐系
色絵菊花文鶴首花生
19C
直径9.5, 高さ22.0
61. 購
美工-1376



8
平佐系
白磁千段巻文筒型花生
19C
直径12.5, 高さ25.6
61. 購
美工-1387



9
平佐系
金襴手仏像
19C
高さ22.3
銘文「さつまひらさ」
2. 購
美工-1778



10
平佐系
三彩釉馬像
20C
高さ23.5
61. 購
美工-1370



11
平佐系
染付牡丹文鉢
19C
直径26.6, 高さ12.5
61. 購
美工-1392



12
平佐系
染付平佐皿山役所銘蓋付鉢
19C
直径19.0, 高さ13.5
59. 購
美工-1091



13
平佐系
べっ甲釉貝形皿
19C
直径19.5
60. 購
美工-1267



14
平佐系
べっ甲釉蓋付碗
19C
直径11.0, 高さ9.3
61. 購
美工-1371



15
平佐系
染付燭台
19C
直径11.7, 高さ31.9
61. 購
美工-1386



16
平佐系
染付燭台
19C
直径9.5, 高さ11.4
60. 購
美工-1271



17
平佐系
染付香炉
19C
直径13.3, 高さ12.8
61. 購
美工-1382



18
平佐系
色絵椿文火入れ
19C
直径8.8, 高さ8.1
61. 購
美工-1379



19
平佐系
染付火入れ
19C
直径9.8, 高さ7.0
61. 購
美工-1380



20
平佐系
染付花蝶文火舎
19C
直径10.5, 高さ12.7
61. 購
美工-1385



21
平佐系
色絵唐獅子牡丹文德利
19C
直径6.5, 高さ15.5
60. 購
美工-1232



22
平佐系
三彩釉德利
20C
直径7.2, 高さ14.8
61. 購
美工-1372



23

平佐系
三彩釉酒器

20 C

直径10.5 (酒注)

61. 購

美工-1373



24

平佐系
染付唐草文德利

19 C

直径14.7, 高さ23.5

61. 購

美工-1388



25

平佐系
染付葡萄蝙蝠文德利

19 C

直径17.2, 高さ27.7

61. 購

美工-1389



26

平佐系

染付菊花文德利

20 C

直径16.2, 高さ25.5

61. 購

美工-1390



27

平佐系

白磁德利

19 C

直径19.5, 高さ30.5

61. 購

美工-1391



28

平佐系

染付山水図角型酒注

19 C

高さ10.7

60. 購

美工-1272



29

平佐系
染付山水図角型酒注
19C
高さ10.0
60. 購
美工-1273



30

平佐系
染付花卉文角型酒注
19C
高さ8.0
61. 購
美工-1393



31

平佐系
染付花卉文角型酒注
19C
高さ8.5
61. 購
美工-1394



32

平佐系

染付菊蝶文角型酒注

19 C

高さ7.7

6l. 購

美工-1395



33

平佐系

色絵鯉図猪牙

19 C

直径12.5

60. 購

美工-1269



34

平佐系

色絵山水図猪牙

19 C

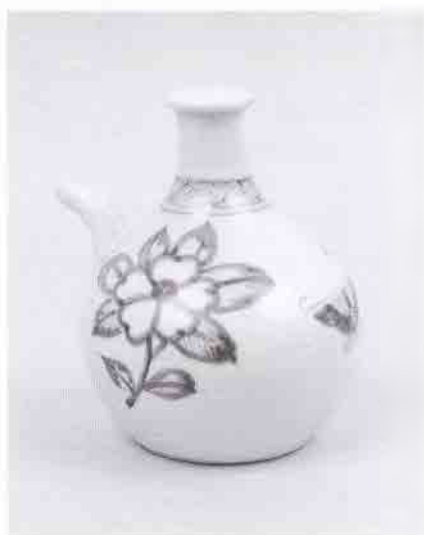
直径10.5

6l. 購

美工-1377



35
平佐系
色絵秋草文猪牙
19C
直径14.3
61. 購
美工-1378



36
平佐系
染付花蝶文からから
19C
直径12.9, 高さ15.5
60. 購
美工-1270



37
平佐系
染付笹文からから
19C
直径13.3, 高さ11.5
61. 購
美工-1383



38

平佐系

染付からから

19C

直径12.3, 高さ13.7

61. 購

美工-1384



39

平佐系

染付唐草文盃台

19C

直径10.4, 高さ7.4

61. 購

美工-1381



40

平佐系

三彩釉猪口

19C

直径4.0, 高さ3.7

61. 購

美工-1375

薩 摩 焼
種子島系

薩摩焼
種子島系



1
種子島系
塩釉貼付蘇鉄文花生
19C
直径15.5, 高さ26.5
能野窯
63. 購
美工-1578



2
種子島系
焼締筒型花生
19C
直径9.0, 高さ16.5
能野窯
63. 購
美工-1582



3
種子島系
土灰釉筒型花生
19C
直径14.0, 高さ30.5
能野窯
1. 購
美工-1751



4

種子島系
焼締耳付花生

19C

直径12.0, 高さ15.5

能野窯

60. 購

美工-1265



5

種子島系
焼締耳付花生

19C

直径10.0, 高さ14.8

野間窯 (窯印あり)

60. 購

美工-1266



6

種子島系
焼締耳付花生

19C

直径10.5, 高さ16.3

能野窯

61. 購

美工-1366



7

種子島系
焼締耳付花生

19C

直径9.5, 高さ14.2

能野窯

61. 購

美工-1367



8

種子島系
褐釉三耳壺

19C

直径23.0、高さ29.5

能野窯

1. 購

美工-1750



9

種子島系
塩釉耳付壺

19C

直径32.5、高さ53.0

能野窯

61. 購

美工-1368



10

種子島系
塩釉壺

19C

直径18.0、高さ27.8

能野窯

61. 購

美工-1365



11

種子島系

塩釉德利

19C

直径19.0, 高さ26.5

能野窯

60. 購

美工-1264



12

種子島系

褐釉角型德利

19C

直径18.0, 高さ26.0

野間窯

1. 購

美工-1748



13

種子島系

焼締德利

19C

直径18.0, 高さ24.0

野間窯 (窯印あり)

1. 購

美工-1749

薩 摩 焼

そ の 他

小松原焼

高尾野焼

川 辺 焼

薩摩焼
その他



1
小松原焼
蛇蝎釉香炉
19C
直径16.8, 高さ22.5
61. 購
美工-1397



2
小松原焼
蛇蝎釉花生
19C
直径10.5, 高さ19.0
62. 購
美工-1502



3
小松原焼
蛇蝎釉耳付花生
19C
直径7.7, 高さ16.0
60. 購
美工-1276



4
小松原焼
蛇蝎釉鉢
19C
直径25.0, 高さ8.8
60. 購
美工-1277



5
小松原焼
蛇蝎釉火鉢
19C
直径40.5, 高さ31.5
61. 購
美工-1398



6
高尾野焼
褐釉雲助徳利
19C
直径20.7, 高さ20.7
60. 購
美工-1274



7
高尾野焼
黒釉徳利
19C
直径26.3, 高さ34.0
60. 購
美工-1275



8
川辺焼
青磁象嵌花生
20C
直径14.5, 高さ13.0
62. 購
美工-1501



9
川辺焼
青磁象嵌酒注
20C
直径13.7, 高さ6.5
61. 購
美工-1396

琉 球 焼

琉球焼



1
琉球焼
赤絵鶴文酒注
20 C
直径12.5, 高さ8.5
61. 購
美工-1409



2
琉球焼
龍首からから
20 C
直径13.0, 高さ11.8
61. 購
美工-1410



3
琉球焼
龍首酒注
20 C
直径7.8, 高さ14.5
61. 購
美工-1411



4

琉球焼

からから

20C

直径11.2, 高さ10.7

61. 購

美工-1412



5

琉球焼

からから

20C

直径11.3, 高さ14.5

61. 購

美工-1413



6

琉球焼

猪 牙

19C

直径11.0, 高さ10.0

61. 購

美工-1414



7
琉球焼
猪 牙
20 C
直径10.7, 高さ11.8
61. 購
美工-1415



8
琉球焼
飴釉アンピン
20 C
直径18.7, 高さ25.5
61. 購
美工-1416



9
琉球焼
練り上げ角徳利
20 C
高さ16.2
61. 購
美工-1417



10
琉球焼
飴釉角德利
20 C
高さ18.0
6l. 購
美工-1418



11
琉球焼
飴釉茶壺
20 C
直径19.5, 高さ20.8
6l. 購
美工-1419



12
琉球焼
飴釉茶壺
19 C
直径19.3, 高さ21.3
6l. 購
美工-1420



13
琉球焼
飴釉茶壺
19C
直径19.0, 高さ22.2
61. 購
美工-1421



14
琉球焼
緑釉流し茶壺
19C
直径19.8, 高さ19.8
61. 購
美工-1422



15
琉球焼
緑褐釉流し茶壺
19C
直径20.4, 高さ19.8
61. 購
美工-1423



16

琉球焼
瓶子

19 C

直径6.5, 高さ13.0

6l. 購

美工-1424



17

琉球焼
瓶子

20 C

直径6.2, 高さ15.0

6l. 購

美工-1425



18

琉球焼
瓶子

19 C

直径7.5, 高さ18.0

6l. 購

美工-1426



19

琉球焼
瓶子

19 C

直径6.8, 高さ18.2

61. 購

美工-1427



20

琉球焼
渡名喜瓶

19 C

直径6.8, 高さ13.7

61. 購

美工-1428



21

琉球焼
渡名喜瓶

19 C

直径8.0, 高さ15.0

61. 購

美工-1429



22
琉球焼
渡名喜瓶
19C
直径10.0, 高さ18.5
61. 購
美工-1433



23
琉球焼
徳利
19C
直径5.7, 高さ11.5
61. 購
美工-1430



24
琉球焼
緑釉香炉
19C
直径18.8, 高さ10.8
61. 購
美工-1431



25

琉球焼
緑釉香炉

19C

直径17.7, 高さ11.7

61. 購

美工-1432



26

琉球焼
飴釉嘉瓶

19C

直径18.8, 高さ21.5

61. 購

美工-1434



27

琉球焼
飴釉嘉瓶

19C

直径21.6, 高さ43.0

61. 購

美工-1435



28

琉球焼
緑釉嘉瓶

19C

直径19.2, 高さ42.0

61. 購

美工-1436



29

琉球焼
刷毛目釉嘉瓶

19C

直径26.2, 高さ47.5

61. 購

美工-1437



30

琉球焼
徳利

19C

直径8.5, 高さ28.0

61. 購

美工-1438



31

琉球焼
耳付花生

20C

直径11.0, 高さ36.0

61. 購

美工-1439



32

琉球焼
德利

20C

直径17.0, 高さ26.0

61. 購

美工-1440



33

琉球焼
瓢形德利

20C

直径13.0, 高さ21.3

61. 購

美工-1441



34

琉球焼
花生

20C

直径13.0, 高さ30.7

荒垣栄三郎作

61. 購

美工-1442



35

琉球焼
瓢形花生

20C

直径15.0, 高さ30.5

61. 購

美工-1443



36

琉球焼
德利

19C

直径14.0, 高さ28.7

61. 購

美工-1444



37

琉球焼
瓶子

19C

直径14.7, 高さ28.5

61. 購

美工-1445



38

琉球焼
陽刻花生

20C

直径7.8, 高さ12.5

61. 購

美工-1446



39

琉球焼
貼付龍文花生

20C

直径10.3, 高さ19.0

61. 購

美工-1447



40
琉球焼
透し彫花生
20C
直径17.8, 高さ23.7
61. 購
美工-1448



41
琉球焼
貼付縄文花生
20C
直径17.7, 高さ32.2
61. 購
美工-1449



42
琉球焼
龍文陽刻花生
20C
直径21.0, 高さ30.0
61. 購
美工-1450



43
琉球焼
どんこ釉花生
20C
直径21.8、高さ22.7
61. 購
美工-1451



44
琉球焼
陶 枕
1870年
高さ12.0
銘文「み代乃松原之図」
「明治三年二月」
61. 購
美工-1452



45
琉球焼
耳付壺
19C
直径36.2、高さ62.0
61. 購
美工-1453



46

琉球焼

耳付壺

19C

直径33.5, 高さ61.5

61. 購

美工-1454

その他の陶磁器

その他の
陶磁器



1

その他の陶磁器
宋胡録唐草文壺

15C

直径17.0, 高さ14.0

タイ スワンカローク

59. 購

美工-1092



2

その他の陶磁器
宋胡録耳付壺

直径16.7, 高さ15.5

61. 購

美工-1456



3

その他の陶磁器
南蛮花生

直径7.0, 高さ15.2

61. 購

美工-1457



4

その他の陶磁器
南蛮壺

直径17.2, 高さ13.8

61. 購

美工-1458



5

その他の陶磁器

南蛮壺

直径29.0, 高さ40.5

61. 購

美工-1459



6

その他の陶磁器

南蛮壺

直径33.0, 高さ35.7

61. 購

美工-1460



7

その他の陶磁器

南蛮壺

直径35.5, 高さ33.7

61. 購

美工-1461



8
その他の陶磁器
南蛮壺
直径33.7, 高さ38.2
61. 購
美工-1462



9
その他の陶磁器
南蛮壺
直径46.7, 高さ42.0
61. 購
美工-1463



10
その他の陶磁器
南蛮壺
直径40.9, 高さ41.5
61. 購
美工-1464



11

その他の陶磁器

南蛮壺

直径40.6, 高さ50.5

61. 購

美工-1465



12

その他の陶磁器

南蛮壺

直径45.5, 高さ53.5

61. 購

美工-1466



13

その他の陶磁器

油壺

直径7.6

龍門司焼

61. 購

美工-1401



14
その他の陶磁器
油 壺
直径9.3
青磁ほか
6l. 購
美工-1402



15
その他の陶磁器
油 壺
直径9.2
唐津
6l. 購
美工-1403



16
その他の陶磁器
油 壺
直径10.6
染付
6l. 購
美工-1404



17
その他の陶磁器
油 壺
直径8.7
萩焼等
6l. 購
美工-1405



18
その他の陶磁器
油 壺
直径7.3
瀬戸焼等
61. 購
美工-1406



19
その他の陶磁器
小型油壺
直径4.5
61. 購
美工-1407



20
その他の陶磁器
油 壺
直径9.5
赤絵
61. 購
美工-1399



21
その他の陶磁器
油 壺
直径9.7
赤絵
61. 購
美工-1400



22
その他の陶磁器
水 滴
直径8.8
61. 購
美工-1408



23
その他の陶磁器
三彩釉鳩像
高さ15.5
61. 購
美工-1455



24
その他の陶磁器
色絵菊花文花瓶
直径43.0, 高さ38.5
60. 贈
美工-1169
俣野コレクション



25

その他の陶磁器

色絵煎茶器

直径8.0、高さ7.0

銘文「永楽年製」

60. 贈

美工-1183



26

その他の陶磁器

獅子鈕香炉

直径15.0、高さ23.0

59. 贈

美工-1016



27

その他の陶磁器

荒木幹二郎作 つぼ E

直径34.0、高さ28.5

63. 贈

美工-1624



28

その他の陶磁器

有水 武則作 白薩摩透彫香炉

1987年

高さ13.5

62. 贈

美工-1559



29

その他の陶磁器

有水 武則作 白薩摩透彫香合

1987年

高さ6.8

62. 贈

美工-1560



30

その他の陶磁器

有山 明宏作 蒨(ら)

直径44.0, 高さ31.0

63. 贈

美工-1627



31

その他の陶磁器

有山 流石作 雲龍大花瓶

1988年

直径48.0, 高さ59.0

63. 贈

美工-1649



32

その他の陶磁器

大畠 久作 幻影

直径48.0, 高さ32.0

63. 贈

美工-1612



33

その他の陶磁器

川崎 岩雄作 練込み鉢

直径42.0

62. 贈

美工-1625



34

その他の陶磁器

永吉 一作 鳥文の鉢

1977年

直径54.5, 高さ22.0

63. 贈

美工-1626