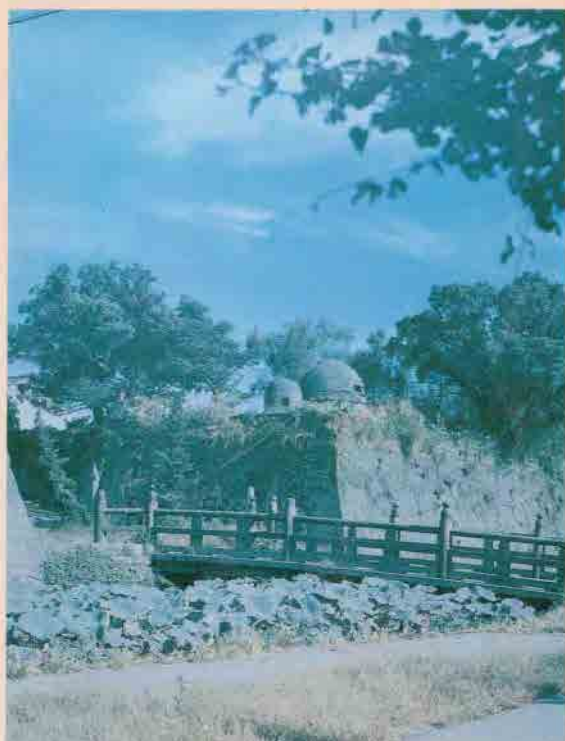


# 鹿児島県歴史資料センター黎明館 所蔵品目録(VIII) 総記・記録・自然

Catalogue of Collections (VIII) General works・Record・Nature Section  
Kagoshima Prefectural Museum of Culture  
REIMEIKAN

1991



鹿児島県歴史資料センター 黎明館



# 鹿児島県歴史資料センター黎明館 所蔵品目録(VIII) 総記・記録・自然

Catalogue of Collections (VIII) General works・Record・Nature Section

Kagoshima Prefectural Museum of Culture

REIMEIKAN

1991

鹿児島県歴史資料センター 黎明館



## はじめに

鹿児島県歴史資料センター黎明館に収蔵・展示する資料の収集については、県民の皆様や県外にお住まいの本県出身者の方々などの積極的な御協力により、現在約6万5千点の資料を収蔵しています。

ここにあらためて皆様の御協力に対し、厚く御礼申し上げます。

当館の資料については、広く県民や関係者の方々に活用されることを願って、「美術・工芸」・「文書」・「産業(I)」・「産業(II)」・「歴史」・「民俗」・「考古」の目録を発行してまいりましたが、本年度は所蔵品目録第8輯として、「総記・記録・自然」を発行することにしました。

この目録が、地域文化の向上のための一助になれば幸いです。

平成3年3月

鹿児島県歴史資料センター黎明館  
館長 井之口 恒 雄

## 凡 例

1. この目録は、黎明館が平成元年12月末現在で収蔵している資料のうち、「総記」・「記録」・「自然」の分野に属する資料について収録したもので、寄託資料は除外した。
2. 資料の記載は、番号・資料名・数量・摘要・大きさ・受入年・方法・台帳番号とした。
3. 資料の大きさは、センチメートルを単位とした。
4. 資料番号は、本目録作成の便宜上つけた通し番号である。
5. 資料写真は、資料の中から適宜に抽出して掲載し、分類番号と通し番号で表示した。(例  
… I - 2 - ① - 1)

〈表紙写真〉

七高展使用写真 ( I - 1 - 78 )

## 目 次

はじめに	3
凡 例	5
目 次	7
■カラー図版	9
■モノクロ図版	25
■所蔵資料目録	97
I 総 記	97
1 写真資料	97
2 複 製	100
3 写真パネル	105
4 拓 本	106
5 その他	106
II 記 録	107
1 写真資料	107
2 映画フィルム	110
3 スライド	111
4 VTRテープ	112
5 録音テープ	112
6 レコード	112
7 マイクロフィルム	113
8 地図・図面等	113
9 図書・文書	113
10 その他	115
III 自 然	116
1 鉦 石	116
2 剝 製	119

ゴチック番号の資料はカラー写真で、番号を○で囲んである資料はモノクロ写真で掲載してある。





第七高等學校造士館

I-2-①-1



I-2-①-9



I-2-①-15



I-2-①-16



I-2-①-17



I - 2 - ① - 18



I - 2 - ① - 19



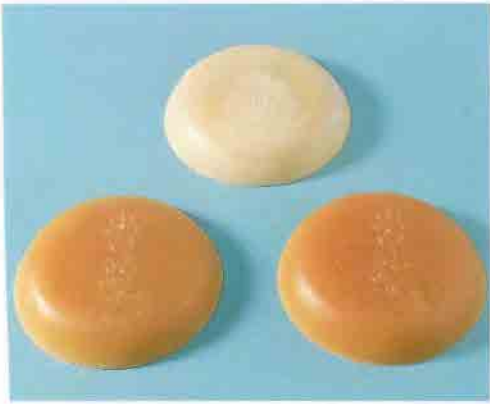
I - 2 - ① - 20



I - 2 - ① - 21



I - 2 - ① - 22



I - 2 - ① - 23



I - 2 - ① - 25 · 26 · 27



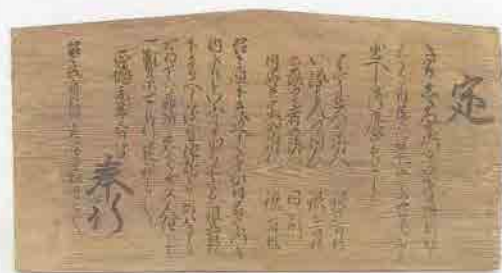
I - 2 - ① - 29



I - 2 - ① - 30



I - 2 - ① - 31



I - 2 - ① - 32



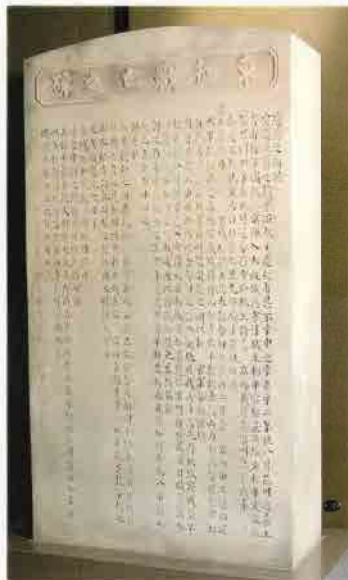
I - 2 - ① - 33



I-2-①-51



I-2-①-52



I-2-①-53



I - 2 - ① - 54



I - 2 - ① - 55



I - 2 - ① - 56



I - 2 - ① - 58



I-2-①-60 (左双)



I-2-①-62



I-2-①-77



I-2-①-78



I-2-③-1



I-2-③-2



I-2-③-3·4·5



I-2-③-7



I-2-③-9





I - 2 - ③ - 15



I - 2 - ③ - 24·25·26·27·28



I - 2 - ③ - 36



I - 2 - ③ - 47·48



I - 2 - ③ - 51



I - 2 - ③ - 52



I - 2 - ③ - 53



I - 2 - ③ - 58



I - 2 - ③ - 59



I - 2 - ③ - 65



I - 2 - ③ - 69



I - 2 - ③ - 71



I - 2 - ③ - 80



I - 2 - ④ - 1



I - 2 - ④ - 2



I - 2 - ④ - 3



I - 2 - ④ - 4



I - 2 - ④ - 6



I - 2 - ⑤ - 1



I - 2 - ⑤ - 2



I - 2 - ⑤ - 3



I-2-⑤-4



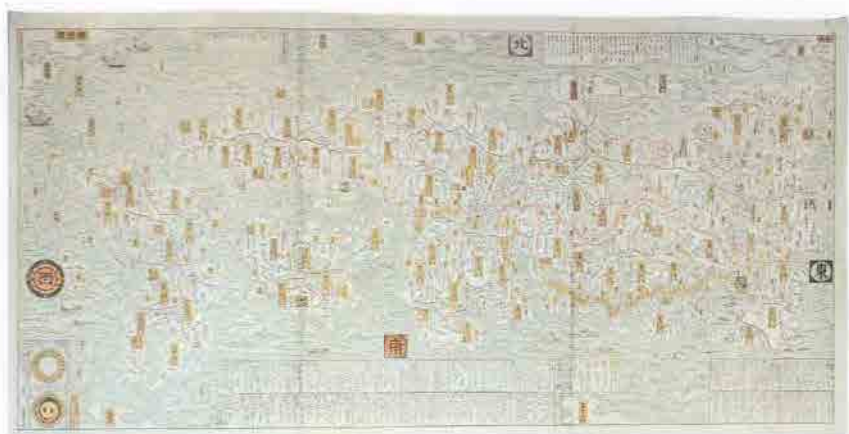
I-2-⑤-5



I-4-2



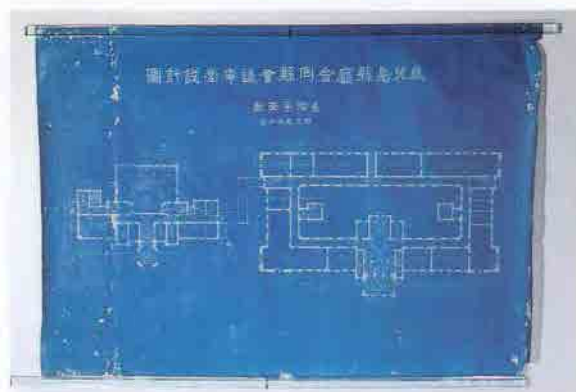
II-6-1



II-8-12



II-8-14



II-8-14



Ⅲ-1-27



Ⅲ-1-31



Ⅲ-1-32



Ⅲ-1-36



Ⅲ-1-39

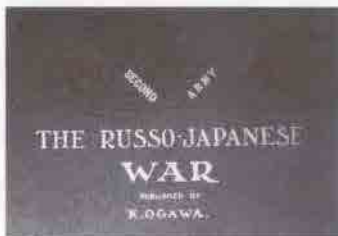


Ⅲ-1-40





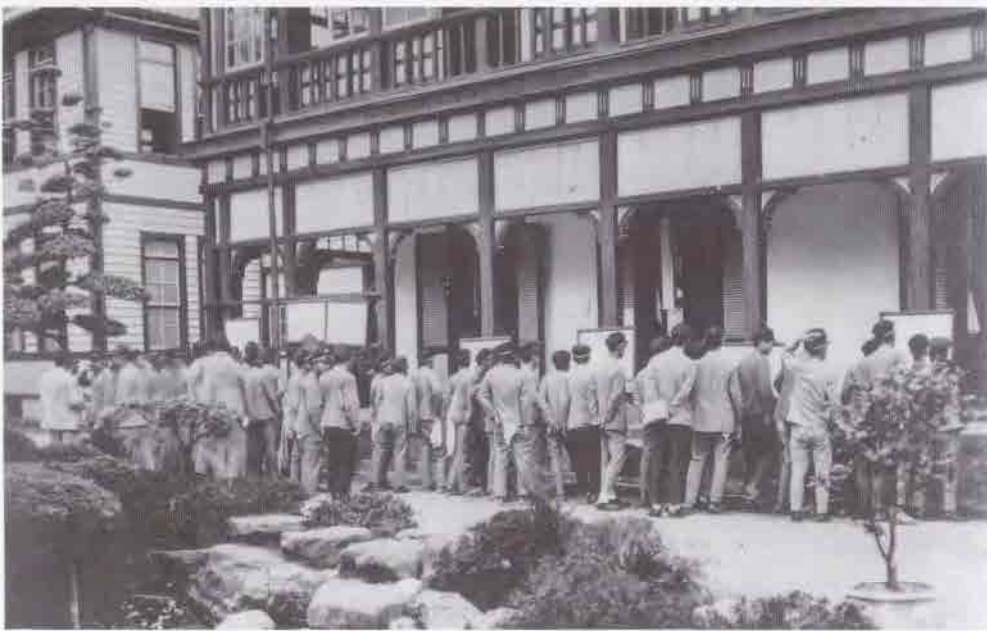
I-1-1



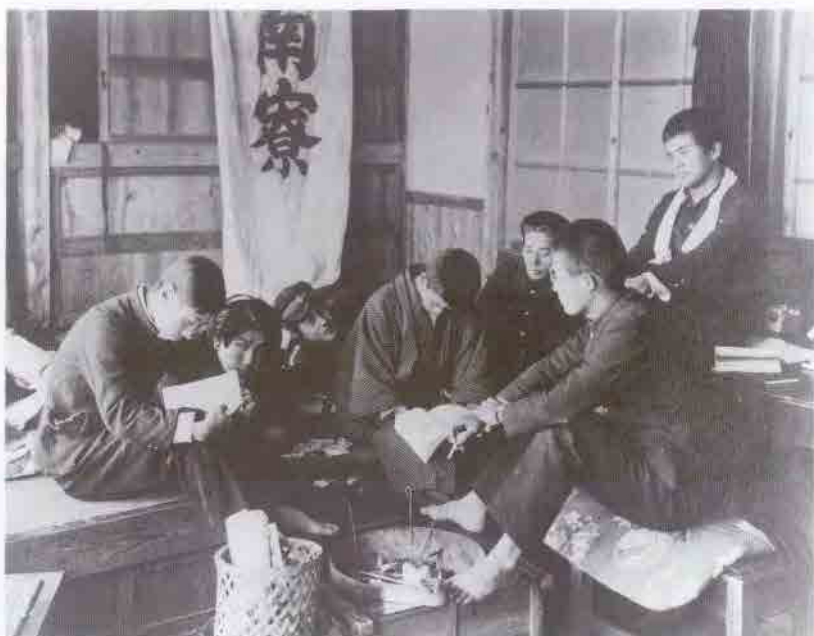
I-1-2



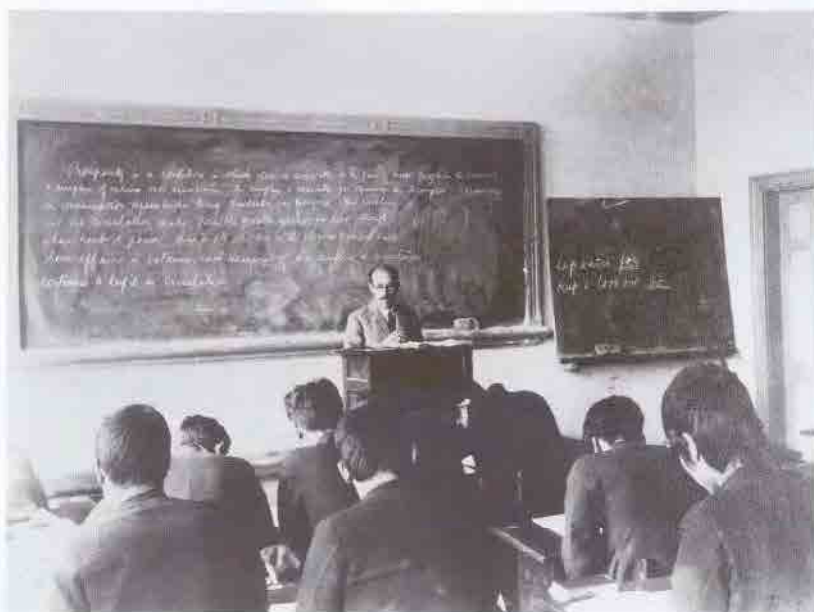
I-1-3



I-1-3



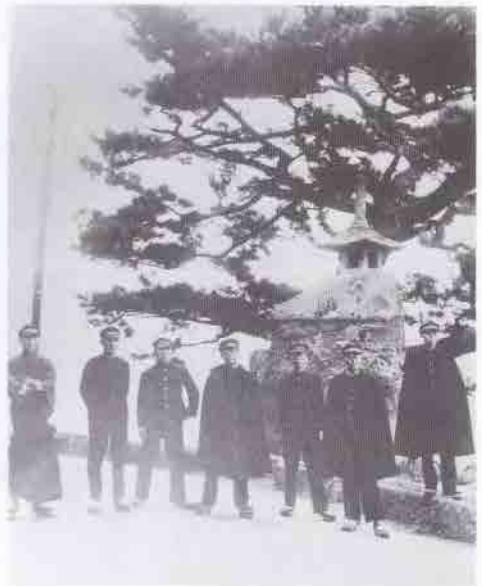
I-1-3



I-1-3



I-1-3



I-1-3



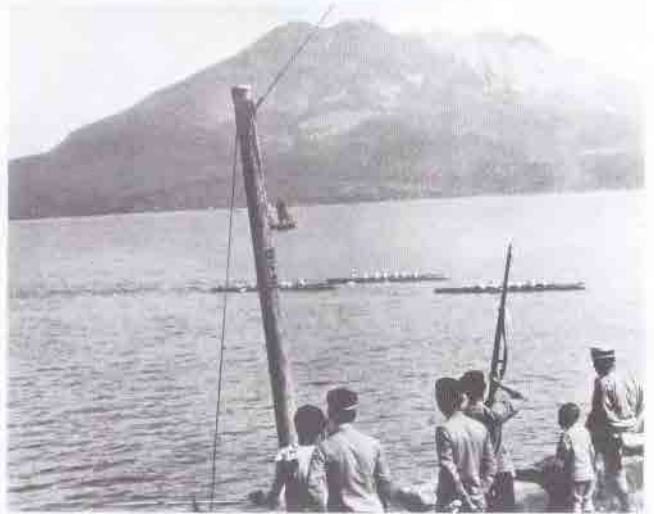
I-1-3



I-1-3



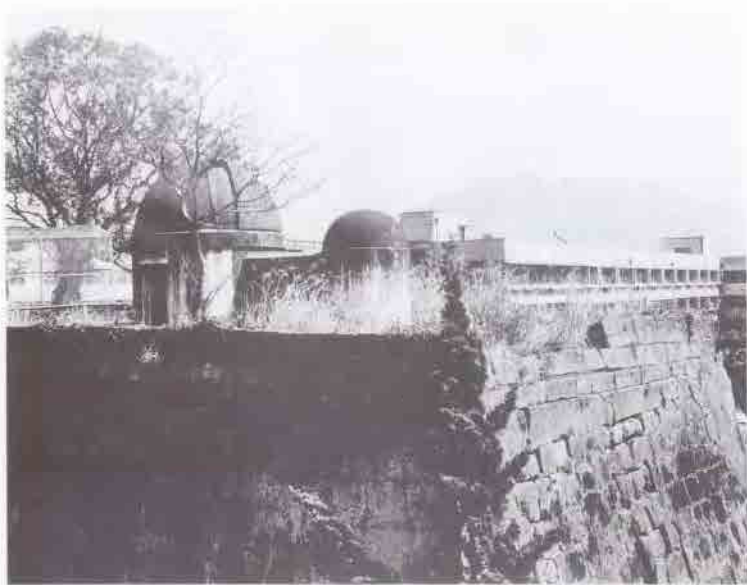
I-1-3



I-1-3



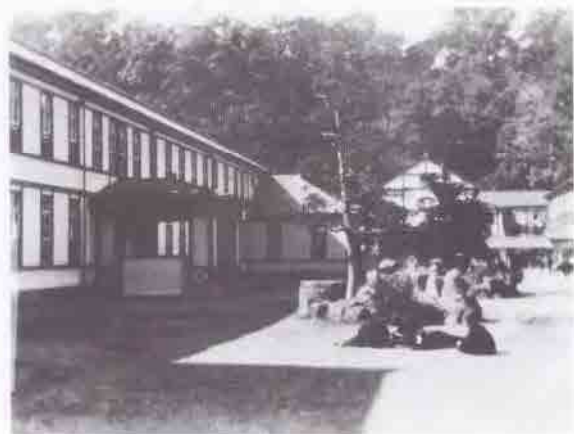
I-1-3



I-1-3



I-1-3



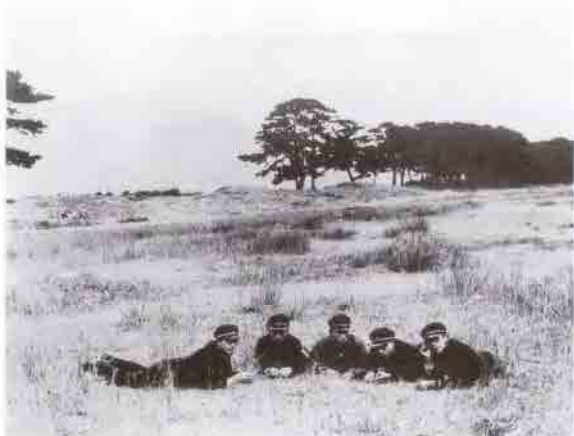
I-1-3



I-1-3



I-1-3



I-1-3



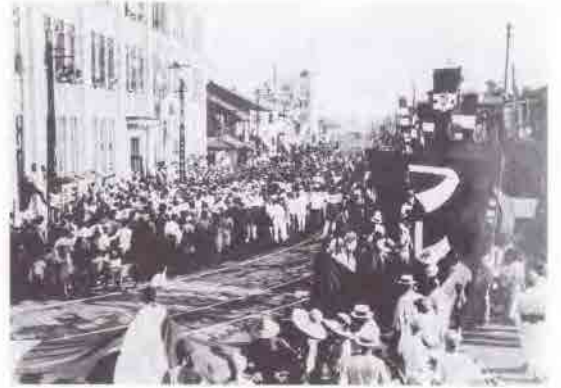
I-1-3



I-1-3



I-1-3



I-1-3



I-1-3



I-1-3

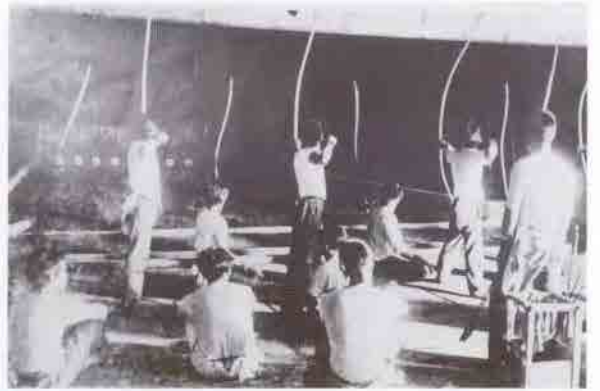


I-1-3





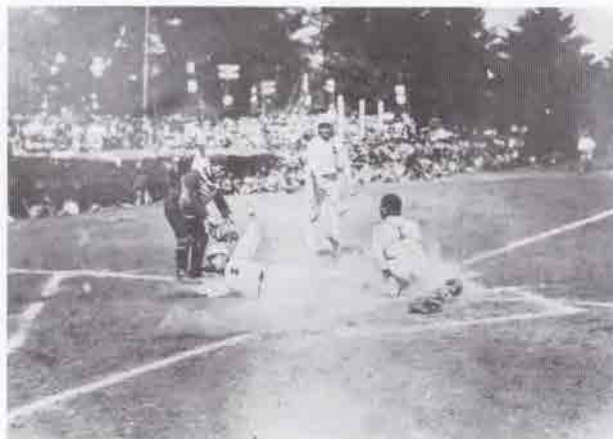
I-1-3



I-1-3



I-1-3



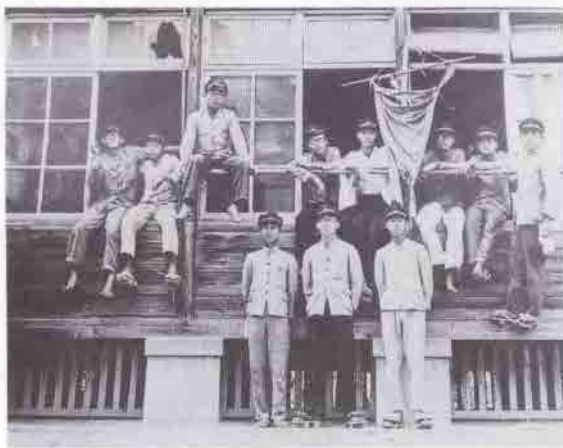
I-1-3



I-1-3



I-1-3



I-1-3



I-1-3



I-1-3



I-1-3



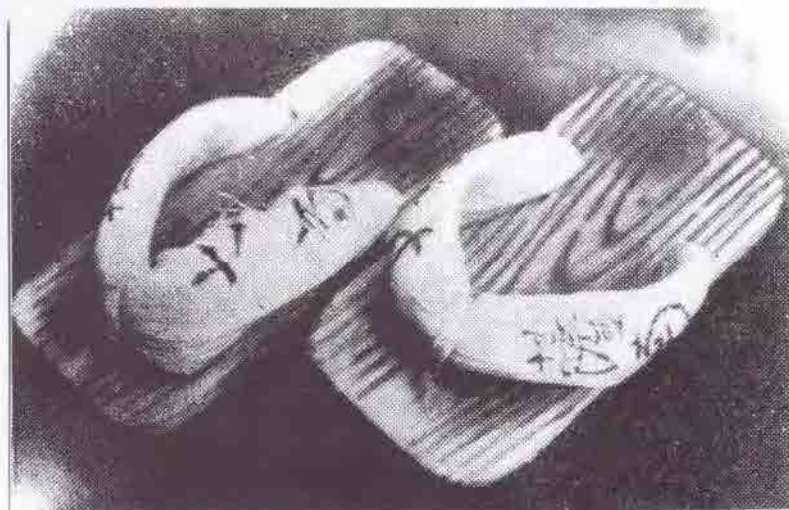
I-1-3



I-1-3



I-1-3



I-1-3



I-1-3



I - 1 - 78



I - 1 - 78



I - 1 - 78



I-1-79



I-1-79



I-1-80



I-1-80



I-1-80



I-1-80



I-1-81



I-1-81



I - 1 - 82



I - 1 - 82



I - 1 - 82



I - 1 - 82



I - 1 - 82

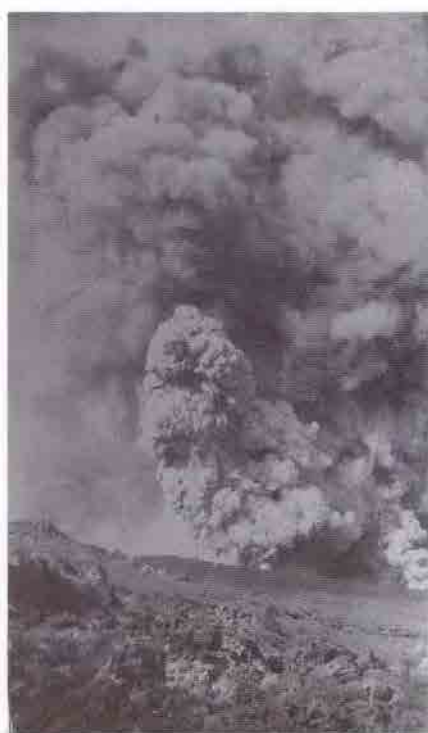


I - 1 - 82

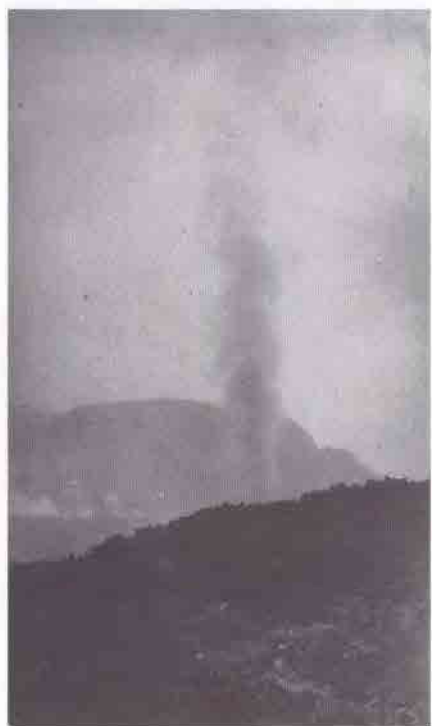




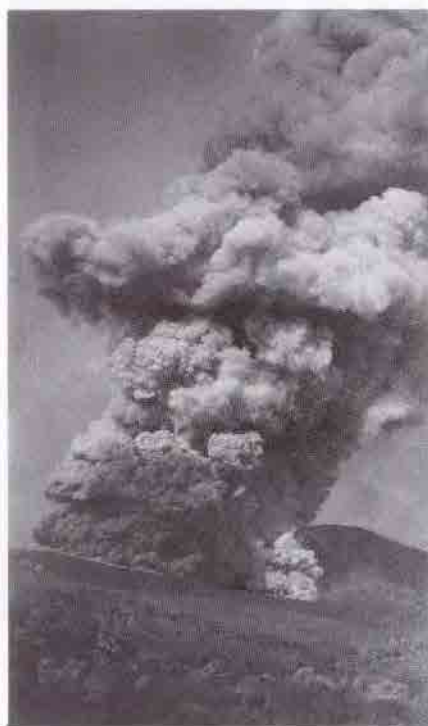
I - 1 - 82



I - 1 - 82



I - 1 - 82



I - 1 - 82



I - 1 - 82



I - 1 - 82



I - 1 - 82



I - 1 - 82



I - 1 - 82



I - 1 - 82



I - 1 - 82



I - 1 - 82



I - 1 - 82



I - 1 - 82



I-1-83



I-1-84



I-1-85



I-1-85



I-1-85



I-1-85



I-1-85



I-1-85



I-1-85



I-1-85



I - 1 - 86



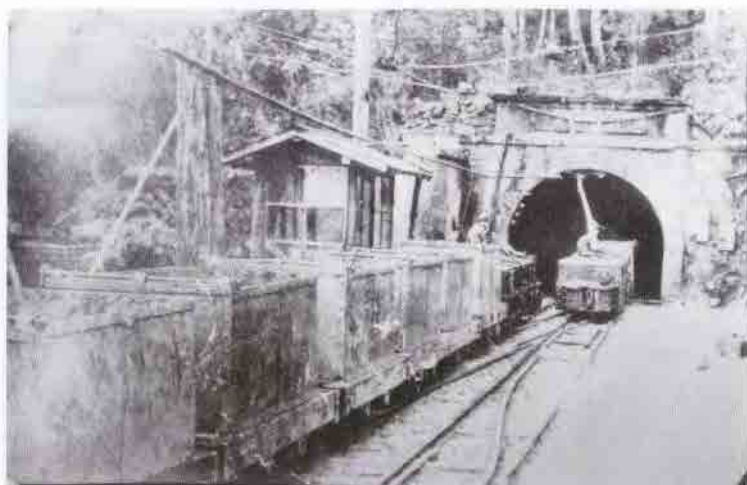
I - 1 - 87 · 89



I - 1 - 88



I - 1 - 90



I-1-91



I-1-92



I-1-92



I-1-92



I - 1 - 93



I - 1 - 93



I - 1 - 93



I - 1 - 94





I-2-①-3



I-2-①-14



I-2-①-28



I-2-①-34



I-2-①-34



I-2-①-36



I-2-①-36



I-2-①-37



I-2-①-38



I-2-①-40



I-2-①-40



I-2-①-42



I-2-①-41



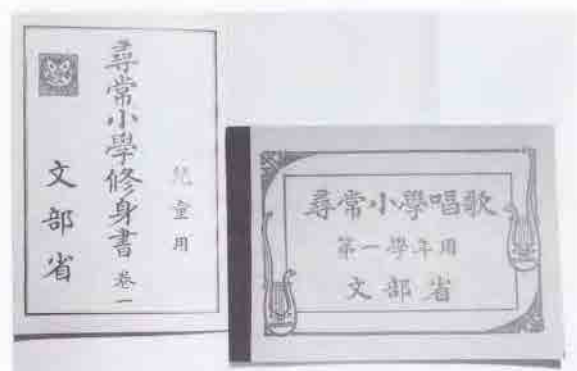
I-2-①-43



I-2-①-44



I-2-①-46·47



I-2-①-48·49



I-2-①-50



I-2-①-57



I-2-③-6



I-2-③-8



I-2-③-10



I-2-③-11



I-2-③-12



I-2-③-13



I-2-③-14



I-2-③-16



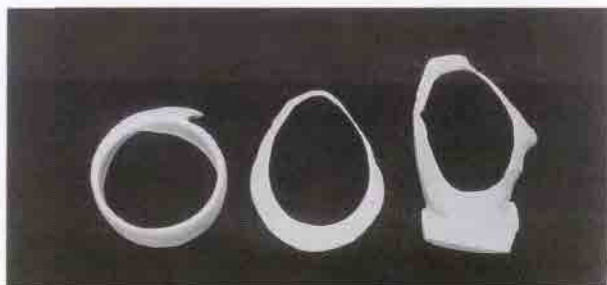
I-2-③-17



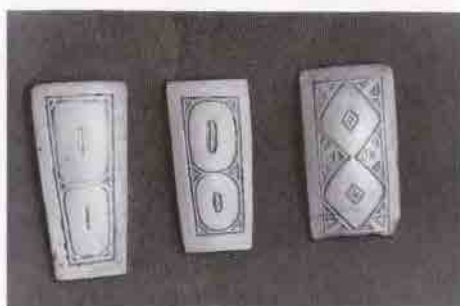
I-2-③-18



I - 2 - ③ - 19·20·21·22



I - 2 - ③ - 29·30·31



I - 2 - ③ - 32·33·34



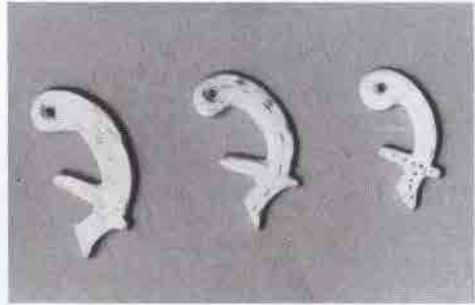
I - 2 - ③ - 35



I - 2 - ③ - 37·38·39·40·41·42



I - 2 - ③ - 43



I - 2 - ③ - 44·45·46



I - 2 - ③ - 49



I - 2 - ③ - 50



I - 2 - ③ - 54

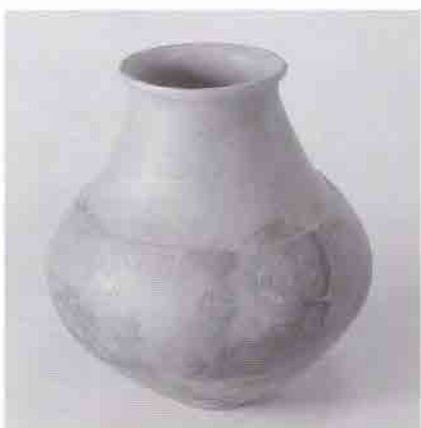




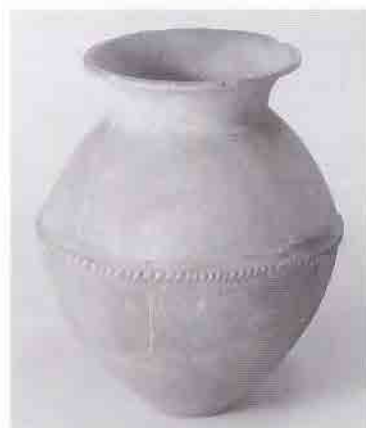
I - 2 - ③ - 55



I - 2 - ③ - 56·57



I - 2 - ③ - 60



I - 2 - ③ - 61



I - 2 - ③ - 62



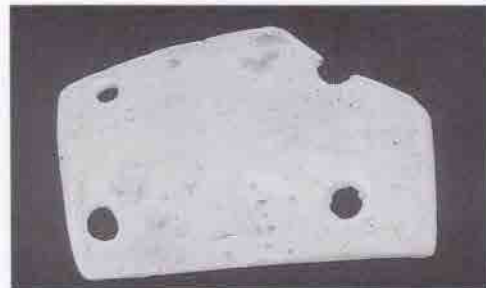
I - 2 - ③ - 63



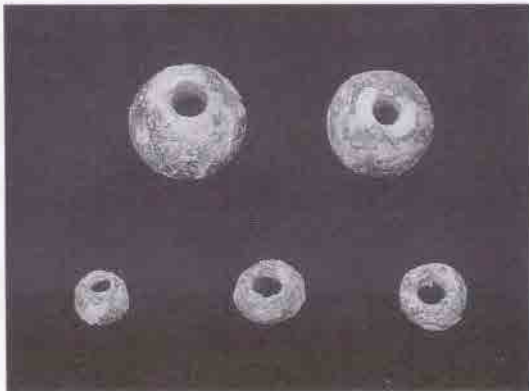
I - 2 - ③ - 64



I - 2 - ③ - 66



I - 2 - ③ - 67



I - 2 - ③ - 68



I-2-③-70



I-2-③-72



I-2-③-73



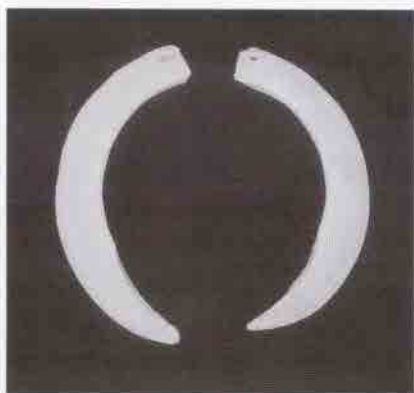
I-2-③-74



I-2-③-75



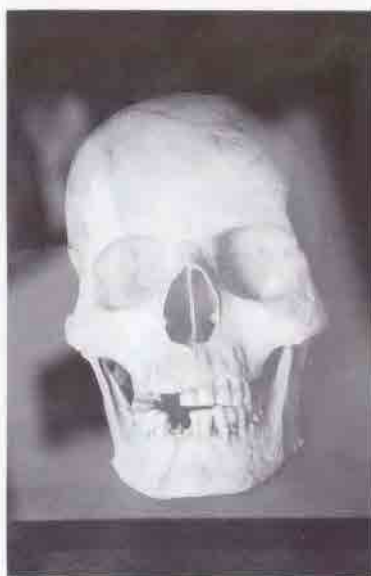
I-2-③-76



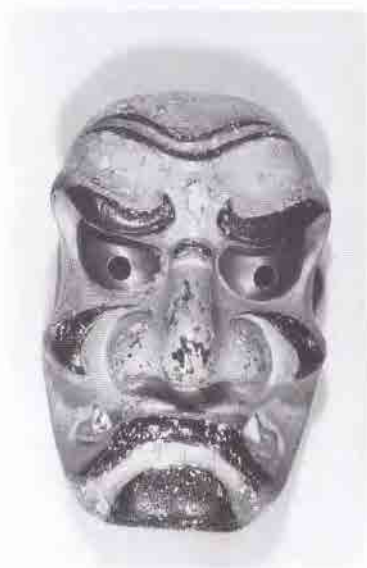
I-2-③-77·78



I-2-③-79



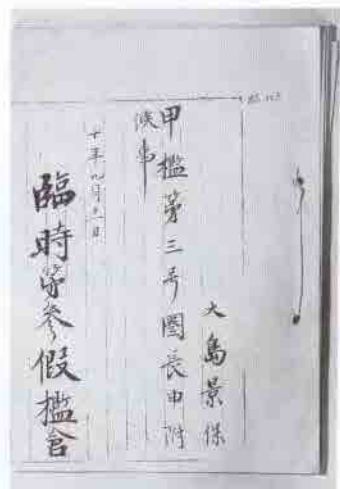
I-2-③-81



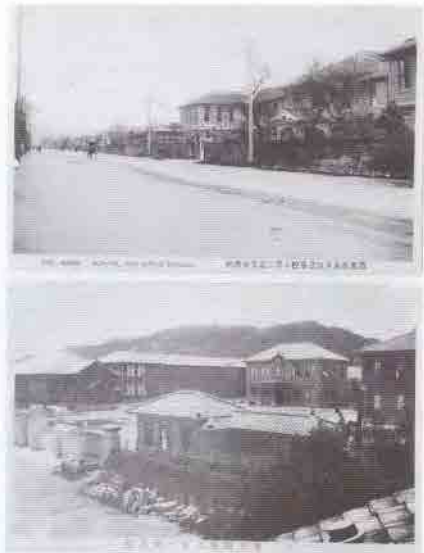
I-2-④-5



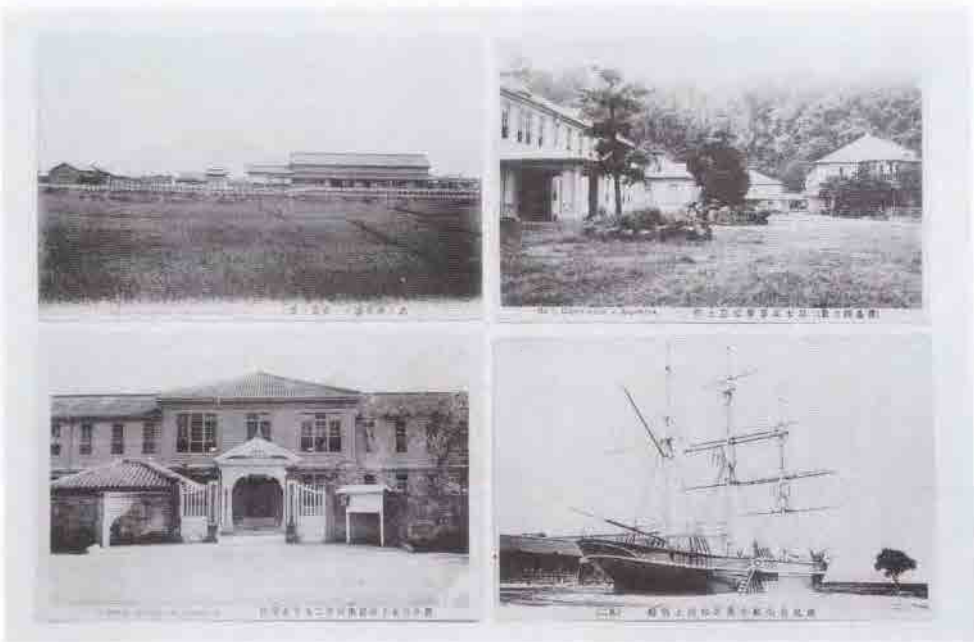
I-4-1



I-5-1



I-5-2



I-5-2



I-5-2



I-5-2



I-5-2