

## VI 鉄製品

### 1 成川遺跡（山川町）出土の鉄製品

受入方法 昭50.8, 保 ※台帳番号は40-167の枝番号

#### (1) 剣



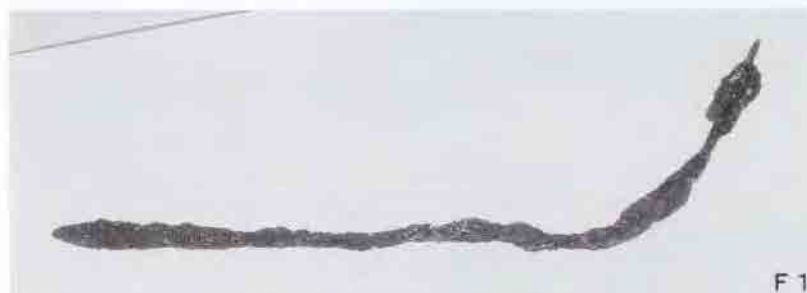
F 1

長さ 51

幅 4

台帳番号 1

柄端部が欠損。  
柄部の木質残存。  
目釘穴あり。  
反っている。



F 2

長さ 30

幅 4

台帳番号 2

柄部欠損。  
蛇行剣。



F 3

長さ 25

幅 3

台帳番号 5

剣先欠損。  
柄部に木質。  
蛇行剣。



F 4

長さ 14 幅 2.5

台帳番号 6

剣先, 柄部欠損。



F 5

長さ 18 幅 3

台帳番号 204

中央部。いたみがひどい。



F 6

長さ 32.5  
幅 4  
台帳番号 7  
木片残存。



F 7

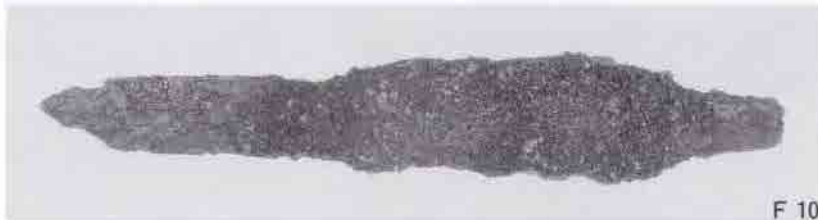
長さ 30  
幅 3.5  
台帳番号 9  
完形。



F 8



F 9



F 10



F 10

F 8

長さ 26.5  
幅 3.5  
台帳番号 12  
完形。

F 9

長さ 29  
幅 3  
台帳番号 13  
完形。  
反っている。

F 10

長さ 21.5  
幅 3.5  
台帳番号 28  
完形。  
反っている。



F 11

F 11

長さ 24  
幅 4  
台帳番号 20  
剣先欠損。  
破損がひどい。



F 12

F 12

長さ 21.5  
幅 4  
台帳番号 29  
完形。  
破損激しい。



F 13

F 13

長さ 29  
幅 5  
台帳番号 11  
柄部端欠損。  
剣先が反っている。



F 14

F 14

長さ 19.5  
幅 3.5  
台帳番号 16  
茎部欠損。



F 15

F 15

長さ 14.5  
幅 3.5  
台帳番号 14  
蛇行剣。  
茎部欠損。  
いたみが激しい。

F 13

長さ 29  
幅 5  
台帳番号 11  
柄部端欠損。  
剣先が反っている。

F 14

長さ 19.5  
幅 3.5  
台帳番号 16  
茎部欠損。

F 15

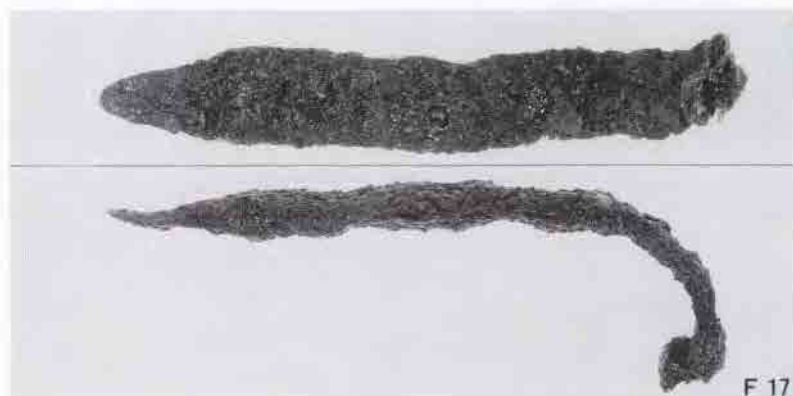
長さ 14.5  
幅 3.5  
台帳番号 14  
蛇行剣。  
茎部欠損。  
いたみが激しい。



F 16

F 16

長さ 22  
幅 2.5  
台帳番号 23  
茎欠損。  
鉄鍔1本付着。



F 17

F 17

長さ 23  
幅 3  
台帳番号 24  
茎欠損。  
反っている。



F 18

F 18

長さ 30.5  
幅 3.5  
台帳番号 17  
破損が大きい。



F 19



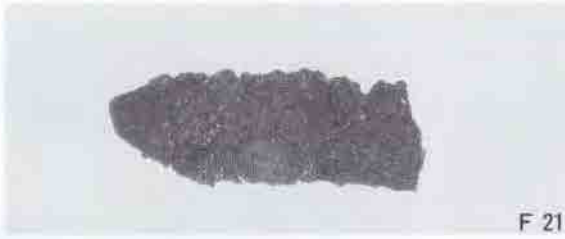
F 20

F 19

長さ 16.5  
幅 3.5  
台帳番号 3  
剣先。

F 20

長さ 23  
幅 3.5  
台帳番号 10  
茎部欠損。



F 21

F 21

長さ 8.5  
幅 3  
台帳番号 59  
剣先。



F 22

F 22

長さ 25  
幅 6  
台帳番号 45  
剣先欠損。  
剣先が反っている。



F 23

F 23

長さ 18.5  
幅 4.5  
台帳番号 18  
茎端，剣先欠損。



F 24

F 24

長さ 19

幅 4

台帳番号 19

さびが全体をおおっている。

剣先欠損。



F 25

F 25

長さ 20

幅 3.5

台帳番号 47

剣先欠損。

F 24

長さ 19

幅 4

台帳番号 19

さびが全体をおおっている。

剣先欠損。



F 26



F 27



F 28



F 29

**F 26**

長さ 10.5 幅 4  
台帳番号 48 茎部分。目釘あり。

**F 27**

長さ 7 幅 3.5  
台帳番号 22 茎部分。木片付着。

**F 28**

長さ 7 幅 3  
台帳番号 61 剣先。

**F 29**

長さ 7.5 幅 3.5  
台帳番号 63 中央部。



F 30



F 31



F 32



F 33



F 34

**F 30**

長さ 7 幅 3.5  
台帳番号 62 茎部付近。

**F 31**

長さ 9 幅 3  
台帳番号 52 中央部

**F 32**

長さ 8 幅 3  
台帳番号 56 中央部。

**F 33**

長さ 9.5 幅 3  
台帳番号 58 中央部。

**F 34**

長さ 11 幅 3  
台帳番号 60 中央部。



F 35

F 35  
長さ 30  
幅 5  
台帳番号 34  
完形。



F 36

F 36  
長さ 48  
幅 5.5  
台帳番号 4  
茎部欠損。  
いたみがひどい。



F 37

F 37  
長さ 40  
幅 5  
台帳番号 66  
剣先と中央部欠損。  
目釘穴あり。  
反っている。



F 38



F 39



F 40

F 38  
長さ 18.5  
幅 6  
台帳番号 8  
剣先。

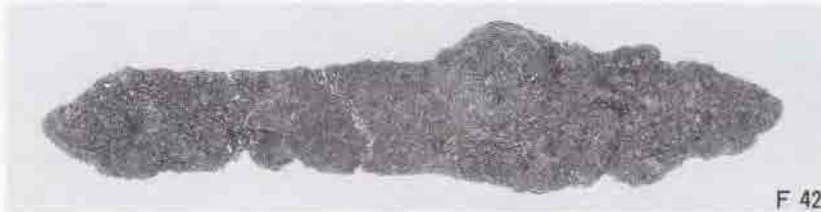
F 39  
長さ 23  
幅 4.5  
台帳番号 25  
茎部欠損。

F 40  
長さ 27.5  
幅 4.5  
台帳番号 27  
完形。



F 41

長さ 25  
幅 5  
台帳番号 30  
完形。



F 42

長さ 26  
幅 4  
台帳番号 31  
完形。



F 43

長さ 21.5  
幅 3.5  
台帳番号 32  
完形。



F 44



F 45



F 46

F 44

長さ 20.5  
幅 4  
台帳番号 46  
茎部。

F 45

長さ 14.5  
幅 4.5  
台帳番号 36  
剣先のみ。

F 46

長さ 10  
幅 4.5  
台帳番号 38  
剣先部分。





F 47

F 47

長さ 22  
幅 6  
台帳番号 41  
茎端、剣先部欠損。



F 48

F 48

長さ 18.5  
幅 4  
台帳番号 33  
目釘あり。  
反っている。  
剣先なし。



F 48

F 49

長さ 12  
幅 3.5  
台帳番号 35  
茎端、剣先部欠損。



F 49



F 51

F 50

長さ 10  
幅 4  
台帳番号 37  
茎部分。破損激しい。  
目釘穴あり。



F 50



F 53



F 52

F 51

長さ 10  
幅 3.5  
台帳番号 40  
茎に木片付着。  
目釘あり。

F 52

長さ 20.5  
幅 4  
台帳番号 42  
短剣。  
破損が激しい。

F 53

長さ 7.5  
幅 4  
台帳番号 44  
茎。



F 54



F 62

F 54

長さ (左) 4.5  
幅 (左) 3.5  
台帳番号 146  
基部近く。  
目釘穴あり。



F 55

F 55

長さ 17.5  
幅 5  
台帳番号 26  
中央部。



F 56



F 57

F 56

長さ 11  
幅 4.5  
台帳番号 39  
中央部分。



F 58



F 59

F 57

長さ 6  
幅 3.5  
台帳番号 51  
中央部。



F 60



F 61

F 58

長さ 6 幅 4  
台帳番号 53  
剣先付近。

F 59

長さ 6 幅 4  
台帳番号 64  
中央部。

F 62

長さ 5  
幅 2.5  
台帳番号 65  
茎部。

F 60

長さ 7 幅 6  
台帳番号 169  
中央部。

F 61

長さ 9.5 幅 5  
台帳番号 206  
中央部。

F 63

長さ 19.5

幅 4

台帳番号 15

完形。

片方の関部欠損。

目釘穴あり。



F 63



F 64

F 64

長さ 18

幅 3

台帳番号 21

茎端欠損。



F 65



F 66



F 67



F 68

F 65

長さ 18.5 幅 4.5

台帳番号 171

木の圧痕が付いている。

F 66

長さ 18 幅 4

台帳番号 172

さび付着。

F 67

長さ 19.5 幅 3.5

台帳番号 203

茎部欠損。

F 68

長さ 17.3 幅 2.5

台帳番号 173

茎部端欠損。



F 69

F 69

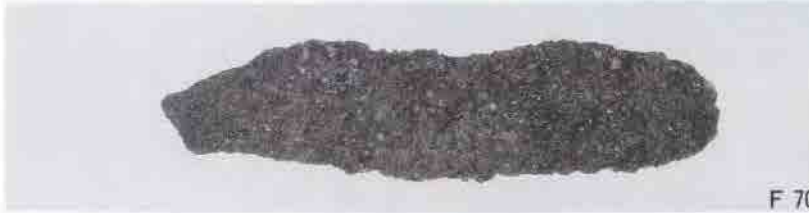
長さ 19

幅 3

台帳番号 174

完形。

先端が反っている。



F 70

F 70

長さ 15

幅 3

台帳番号 175

蛇行剣。

茎部端，剣先欠損。



F 71

F 71

長さ 13

幅 3.5

台帳番号 176

完形。



F 72



F 73



F 74

F 72

長さ 14

幅 3

台帳番号 177

完形。

F 73

長さ 12.5

幅 3.5

台帳番号 178

茎部欠損。

F 74

長さ 9.5

幅 2

台帳番号 120

細身短剣。

茎部欠損。



F 75



F 76

**F 75**

長さ 5 幅 2.5  
台帳番号 55 剣先付近。



F 77



F 78

**F 76**

長さ 4.5 幅 2.5  
台帳番号 57 剣先付近。

**F 77**

長さ 6.5 幅 2.5  
台帳番号 49 蛇行剣。剣先。



F 79



F 80

**F 78**

長さ 3.5 幅 2.5  
台帳番号 162 剣先付近。

**F 80**

長さ 4.5 幅 2 高さ 2.5  
台帳番号 50 つば。

**F 79**

長さ 3 幅 1.5  
台帳番号 201  
茎部端。

(2) 刀



F 81



F 82



F 83

**F 81**

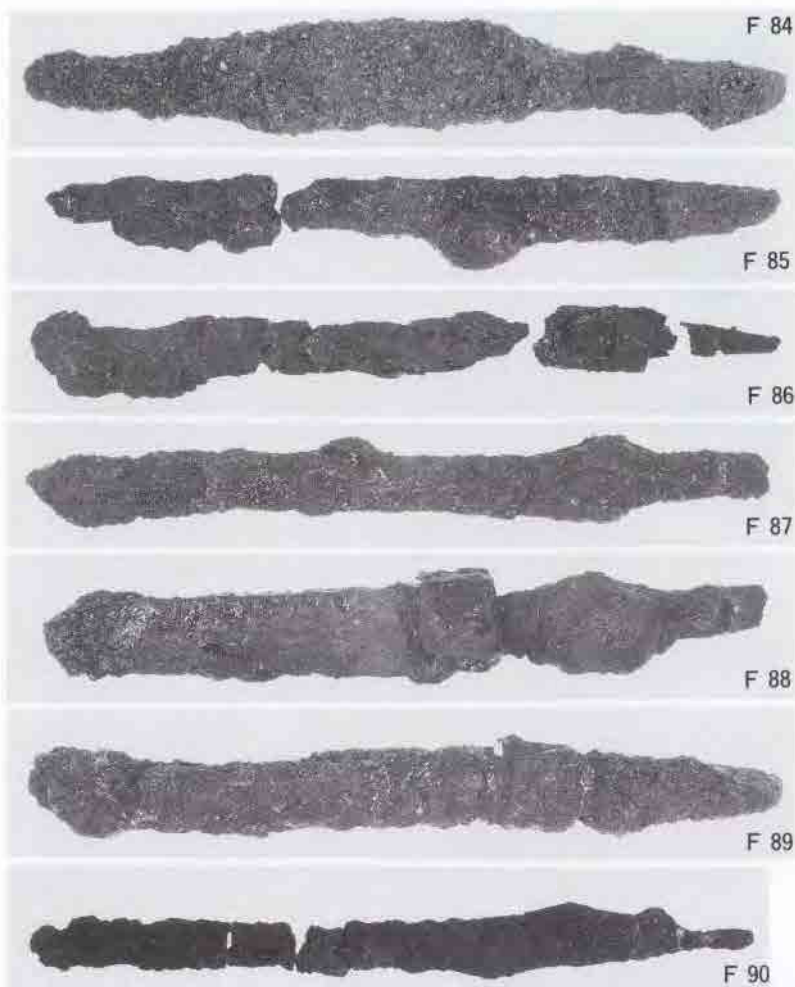
長さ 78  
幅 3  
台帳番号 67  
一部欠損。

**F 82**

長さ 41.5  
幅 2  
台帳番号 68  
完形。  
いたみが激しい。  
目釘穴あり。

**F 83**

長さ 29  
幅 2  
台帳番号 75  
完形。  
いたみが激しい。



F 84

長さ 31  
幅 3  
台帳番号 74  
完形。

F 85

長さ 30.5  
幅 3  
台帳番号 70  
完形。

F 86

長さ 42  
幅 4  
台帳番号 69  
刃先欠損。  
まわりつば。目釘あり。  
いたみが激しい。

F 87

長さ 32 幅 3  
台帳番号 71  
茎の端部、刃先欠損。  
いたみが激しい。

F 88

長さ 21.5 幅 2.5  
台帳番号 76  
刃先欠損。つばあり。  
目釘あり。

F 89

長さ 25 幅 2.5  
台帳番号 77  
刃先欠損、つばあり。  
いたみが激しい。

F 90

長さ 32 幅 2.5  
台帳番号 81  
刃先欠損。  
茎部に木質残存。



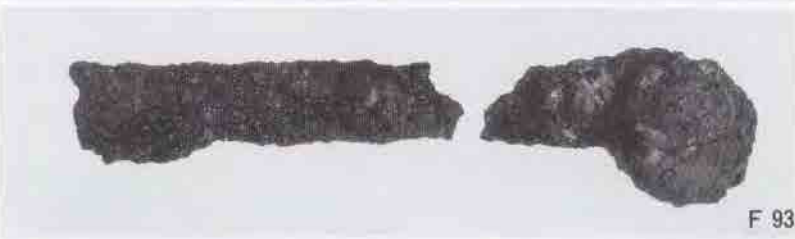
F 91

長さ 28  
幅 3  
台帳番号 73  
茎部付近。



F 92

F 92  
長さ 24  
幅 6  
台帳番号 72  
茎部付近。  
目釘あり。  
さびが付着。  
いたみが激しい。



F 93

F 93

長さ 27  
幅 4  
台帳番号 79  
中央部。



F 94



F 97

F 94

長さ 11  
幅 4  
台帳番号 80  
さびが厚く  
おおっている。



F 95



F 98



F 96



F 99

F 95

長さ 11.5  
幅 4  
台帳番号 54  
中央部。

F 96

長さ 4.5  
幅 2.5  
台帳番号 161  
刃先。

F 97

長さ 7  
幅 3  
台帳番号 84  
茎部付近。  
木の葉付着。

F 98

長さ 5  
幅 3  
台帳番号 83  
中央部。

F 99

長さ 2.5  
幅 4  
台帳番号 208



F 100

F 100

長さ 11.5 幅 3  
台帳番号 82  
刃先、茎部欠損。



F 101

F 101

長さ 9 幅 2  
台帳番号 78  
小刀の茎部付近。



F 102

F 102

長さ 5 幅 3.5  
台帳番号 194  
つば。

(3) 矛



F 103

F 103

長さ 22.5  
幅 4  
台帳番号 87  
完形。



F 104

F 104

長さ 17  
幅 2.5  
台帳番号 85  
先端欠損。  
木質残存。



F 105

F 105

長さ 11.5  
幅 2.5  
台帳番号 86  
先端欠損。  
ひも残存。



F 106

F 106

長さ 13  
幅 8.5  
台帳番号 180  
鍔2本以上と  
矛1本が付着。



(4) 異形鉄器



F 107



F 108



F 109



F 110



F 111



F 112



F 113



F 114

**F 107**

長さ 20.5 幅 4.5  
台帳番号 184 完形。

**F 108**

長さ 27.5 幅 4.5  
台帳番号 185 片脚の端部欠損。

**F 109**

長さ 18 幅 3.5  
台帳番号 186 完形。

**F 110**

長さ 16.5 幅 3  
台帳番号 189 一部欠損。

**F 111**

長さ 16.5 幅 3.5  
台帳番号 188 片脚欠損。  
先端部のさびは厚い。

**F 112**

長さ 11 幅 3.5  
台帳番号 187 先端欠損。

**F 113**

長さ 4.5 幅 2.5  
台帳番号 157 両端欠損。

**F 114**

長さ 6.5 幅 2  
台帳番号 88 茎端部が両方とも欠損。

(5) 鉄



F 115

長さ 5 幅 3.5  
台帳番号 89 完形。柄部の木質残存。



F 116

長さ 8.5 幅 5.5  
台帳番号 179 完形。柄部の木質残存。



F 117

長さ 11 幅 3  
台帳番号 97 茎部端欠損。



F 118

長さ 12 幅 2.5  
台帳番号 107 完形。



F 119

長さ 12 幅 4  
台帳番号 99 完形。



F 120

長さ 8 幅 3.3  
台帳番号 103 完形。いたみが激しい。



F 121

長さ 10.5 幅 3.5  
台帳番号 104 完形。



F 122

長さ 8 幅 3.5  
台帳番号 102 茎部端欠損。



F 123

長さ 7 幅 2.5  
台帳番号 105 茎部端欠損。



F 124

長さ 11 幅 4  
台帳番号 106 茎部端欠損。



F 125

F 125

長さ 8.5  
幅 4.5  
台帳番号 101  
茎部欠損。



F 126

F 126

長さ 9.5  
幅 4  
台帳番号 109  
完形。



F 127

F 127

長さ 11  
幅 5  
台帳番号 154  
さびがひどくて  
形態不明。  
茎端欠損。



F 128

F 128

長さ 8  
幅 2.5  
台帳番号 134  
先端欠損。



F 129

F 129

長さ 5.5  
幅 2  
台帳番号 210  
茎端部。先端欠損。



F 130

F 130

長さ 13.5  
幅 2.5  
台帳番号 121  
完形。



F 131

F 131

長さ 10.5  
幅 2.5  
台帳番号 114  
茎部欠損。



F 132

F 132

長さ 6  
幅 2.5  
台帳番号 124  
先端部、茎端部  
欠損。



F 133

F 133

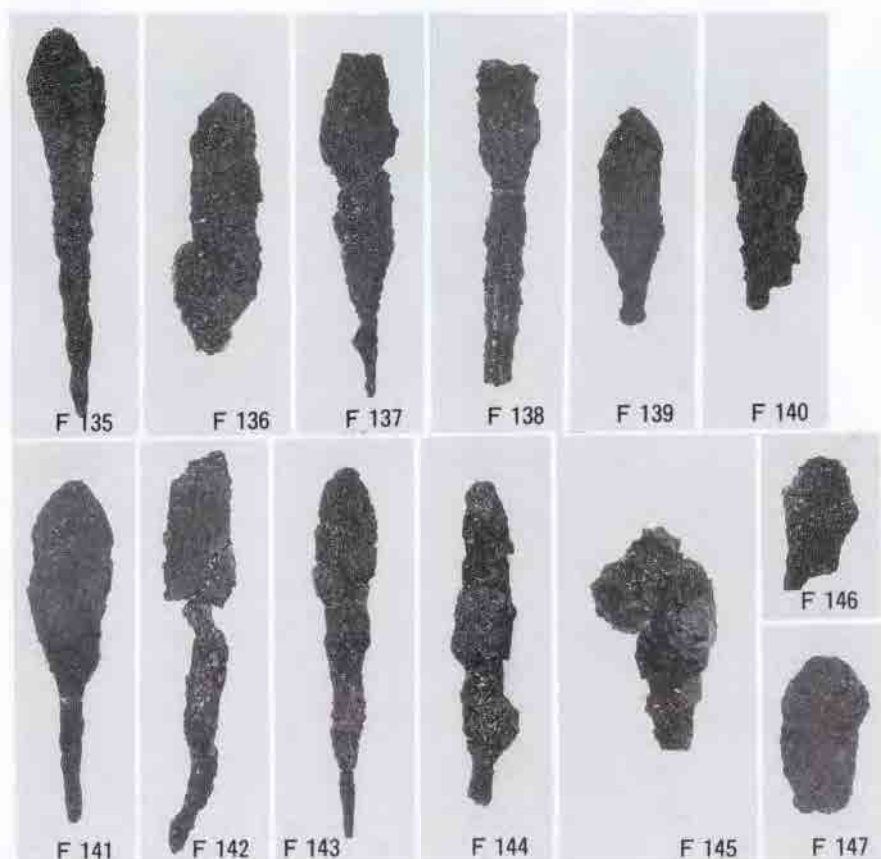
長さ 7  
幅 1.5  
台帳番号 160  
先端欠損。



F 134

F 134

長さ 12.5  
幅 2.5  
台帳番号 116  
完形。



**F 135**

長さ 13.5 幅 3  
台帳番号 139 完形。

**F 136**

長さ 8.5 幅 3  
台帳番号 112 茎部欠損。

**F 137**

長さ 11 幅 2.5  
台帳番号 150 先端欠損。

**F 138**

長さ 10.5 幅 2  
台帳番号 119  
先端, 茎部欠損。桜皮残存。

**F 139**

長さ 7.5 幅 2.5  
台帳番号 113 完形。

**F 140**

長さ 7 幅 2.5  
台帳番号 158  
2本付着。茎端部欠損。

**F 141**

長さ 11.5 幅 3  
台帳番号 115  
完形。

**F 142**

長さ 13.5 幅 2.5  
台帳番号 123  
いたみが激しい。先端部欠損。

**F 143**

長さ 12.5 幅 2  
台帳番号 117  
完形。

**F 144**

長さ 10.5 幅 2  
台帳番号 159  
いたみ激しい。茎端部欠損。  
茎部に桜皮付着。

**F 145**

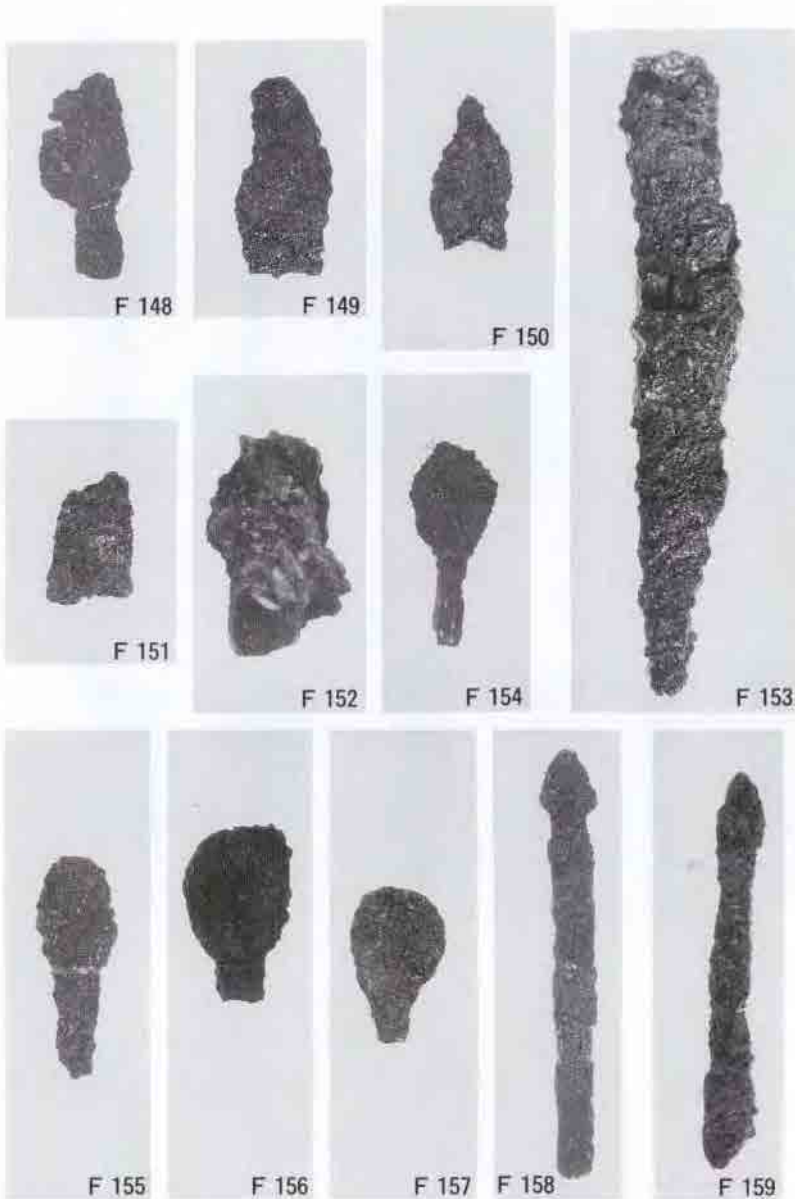
長さ 4.5 幅 2.5  
台帳番号 151  
刃先部分。

**F 146**

長さ 4 幅 2.5  
台帳番号 202 刃先。

**F 147**

長さ 5.5 幅 3  
台帳番号 118  
茎部欠損。



F 148

長さ 5.5 幅 2.5  
台帳番号 122  
先端部, 茎端部欠損。

F 149

長さ 5.5 幅 2.5  
台帳番号 143  
先端部。

F 150

長さ 4 幅 2.5  
台帳番号 164  
先端部。

F 151

長さ 3.5 幅 2.5  
台帳番号 141  
先端, 茎部欠損。

F 152

長さ 3.5 幅 2  
台帳番号 205

F 153

長さ 9.5 幅 1.5  
台帳番号 211

F 154

長さ 5.5 幅 2.5  
台帳番号 90  
茎端部欠損。  
桜皮残存。

F 155

長さ 6 幅 2.5  
台帳番号 108  
茎端部欠損

F 156

長さ 5 幅 3.5  
台帳番号 111  
茎端欠損。  
さびにより形態不明。

F 157

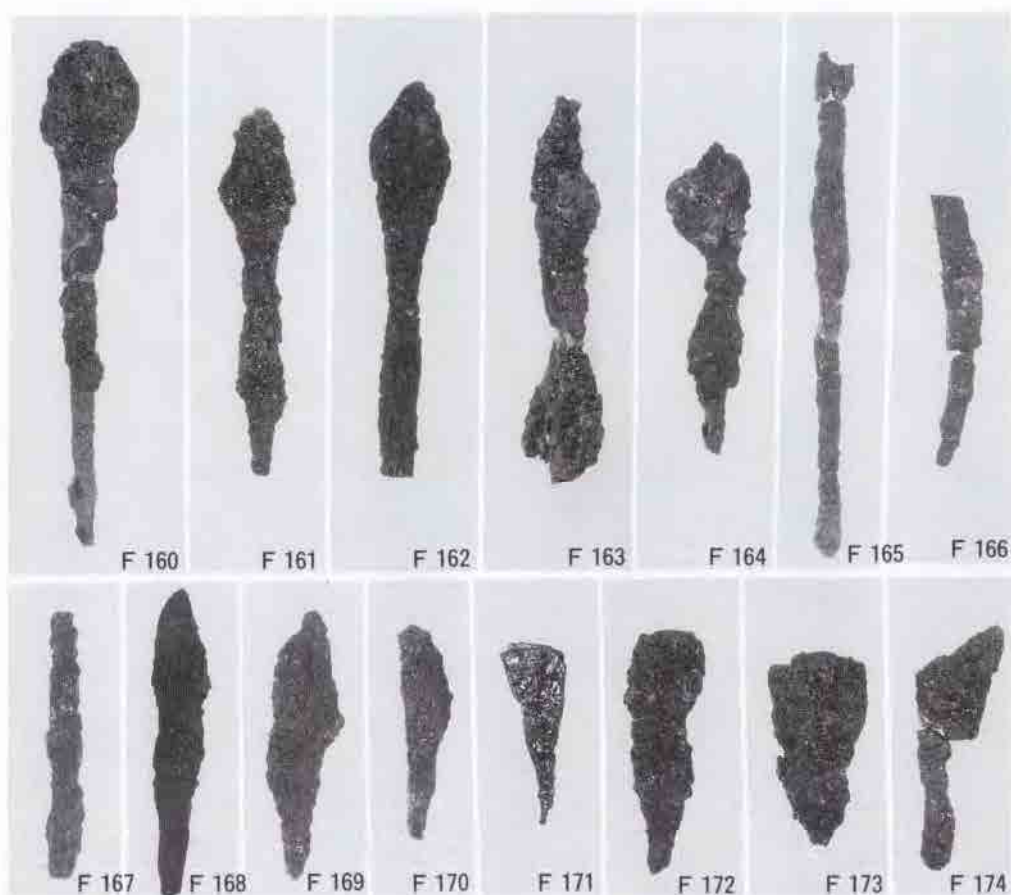
長さ 4 幅 2.5  
台帳番号 133  
茎部欠損。

F 158

長さ 11.5 幅 1.5  
台帳番号 91  
茎端部欠損。

F 159

長さ 12 幅 1.5  
台帳番号 92  
完形。茎部の木質残存。



**F 160**

長さ 14.5 幅 3  
台帳番号 100 完形。

**F 161**

長さ 10.5 幅 2.5  
台帳番号 98 完形。

**F 162**

長さ 10.5 幅 2  
台帳番号 94 茎端部欠損。

**F 163**

長さ 11 幅 2.5  
台帳番号 213  
さびが厚く付着。

**F 164**

長さ 8.5 幅 2.5  
台帳番号 96 茎端部欠損。

**F 165**

長さ 13 幅 1  
台帳番号 192 先端欠損。

**F 166**

長さ 9.5 幅 2.5  
台帳番号 191 先端欠損。

**F 167**

長さ 9.5 幅 1  
台帳番号 190 茎部。

**F 168**

長さ 9 幅 1.5  
台帳番号 167 完形。  
茎部には木質残存。

**F 169**

長さ 7.5 幅 2  
台帳番号 110  
茎部には木質残存。

**F 170**

長さ 5.5 幅 1.5  
台帳番号 155 先端欠損。

**F 171**

長さ 5 幅 2  
台帳番号 135 先端欠損。

**F 172**

長さ 6.5 幅 2  
台帳番号 136 茎端部欠損。

**F 173**

長さ 5.5 幅 2.5  
台帳番号 137 茎部欠損。

**F 174**

長さ 7 幅 2  
台帳番号 138 完形。



F 175



F 176



F 177

F 175

長さ 12.5

幅 3

台帳番号 128

完形。

かえりが一部欠損。

F 176

長さ 11.5

幅 2

台帳番号 126

完形。

いたみが激しい。

F 177

長さ 7.5

幅 3

台帳番号 127

茎部の端が欠損。

F 178

長さ 5.5

幅 3

台帳番号 43

刃先。



F 178



F 179



F 180

F 179

長さ 7

幅 3.5

台帳番号 125

先端、茎端部欠損。

F 180

長さ 7

幅 3

台帳番号 148

先端欠損。



F 181



F 182

F 181

長さ 12

幅 2

台帳番号 129

完形。

F 182

長さ 10.5

幅 2

台帳番号 131

完形。

F 183

長さ 10.5

幅 2

台帳番号 130

完形。

F 184

長さ 9

幅 1.5

台帳番号 132

完形。

いたみが激しい。



F 183



F 184



185



186

**F 185**

長さ 6 幅 1  
 台帳番号 153  
 いたみ激しく形態不明。

**F 186**

長さ 7 幅 1.5  
 台帳番号 165  
 刃先欠損。



187



188

**F 187**

長さ 5 幅 2  
 台帳番号 152  
 茎部。

**F 188**

長さ 5 幅 1.5  
 台帳番号 145  
 先端部、茎部端欠損。



189



190

**F 189**

長さ 4 幅 1.5  
 台帳番号 156  
 茎部。端部も欠損。

**F 190**

長さ 4.5 幅 1.5  
 台帳番号 93  
 茎部。桜皮残存。



191



192

**F 191**

長さ 4.5 幅 1  
 台帳番号 140  
 茎部。木質残存。

**F 192**

長さ 4 幅 1  
 長さ 2 幅 1  
 台帳番号 147  
 茎部。木質残存。



193



194

**F 193**

長さ 5.5 幅 1  
 台帳番号 144  
 茎部。

**F 194**

長さ 1.5 幅 2  
 長さ 3.5 幅 1  
 台帳番号 149  
 先端と茎部。木質残存。



195



196

**F 195**

長さ 3.5 幅 1  
 台帳番号 163  
 茎部。桜皮残存。

**F 196**

長さ 4 幅 1  
 台帳番号 166  
 茎部。両方欠損。



197



198

**F 197**

長さ 6.5 幅 1  
 台帳番号 168  
 茎部。

**F 198**

長さ 4.5 幅 1.5  
 台帳番号 170  
 茎部。桜皮残存。





F 199



F 200



F 201



F 202



F 203

F 199

長さ 2.5 幅 1  
台帳番号 200  
基部。

F 200

長さ 2.5 幅 1  
台帳番号 95  
基部。桜皮残存。

F 201

長さ 2 幅 0.5  
台帳番号 207  
基部。

F 202

長さ 14 幅 6  
台帳番号 181  
3本以上付着。

F 203

長さ 11 幅 6  
台帳番号 182  
2本以上付着。

(6) 刀子 (F204・F205)・やりがんな (F206)・  
斧 (F207)

F 204

長さ 7 幅 1.5  
台帳番号 212  
刃先欠損。  
基部の木質残存。

F 205

長さ 5 幅 1.5  
台帳番号 193  
柄部欠損



F 204



F 205



F 206

F 206

長さ 9 幅 2  
台帳番号 142  
先端欠損。

F 207

長さ 13 幅 5.5  
台帳番号 183  
朝鮮式鉄斧の可能性あり。



F 207

(6) 鉄環



F 208

長さ 3.5  
幅 2.5  
台帳番号 197  
一部欠損。

F 209

長さ 4.5  
幅 3.5  
台帳番号 196  
完形?いたみが激しい。銅まざり。

F 210

長さ 4  
幅 3.5  
台帳番号 195  
完形?いたみが激しい。銅まざり。

(7) 鉄片



F 211

(左)長さ4.5 幅2.5  
(右)長さ4 幅3  
台帳番号 209

- 2 新田原遺跡(宮崎県児湯郡)出土の鉄製品 剣(F212・F214)、不明(F213)  
3 出土地不明の鉄製品 刀子(F215)



F 212



F 213

F 212

長さ 10  
幅 4  
受入方法 昭和50.8保  
台帳番号 227  
中央部。

F 213

長さ 11  
幅 5  
受入方法 昭50.8保  
台帳番号 226



F 214

F 214

長さ 7  
幅 4.5  
受入方法 昭50.8保  
台帳番号 228  
中央部。



F 215

F 215

長さ 8  
幅 3  
受入方法 昭和50.8保  
台帳番号 17  
中央部。

- 4 白金崎古墳(長島町)出土の鉄製品(F216~F218)

F 216~218

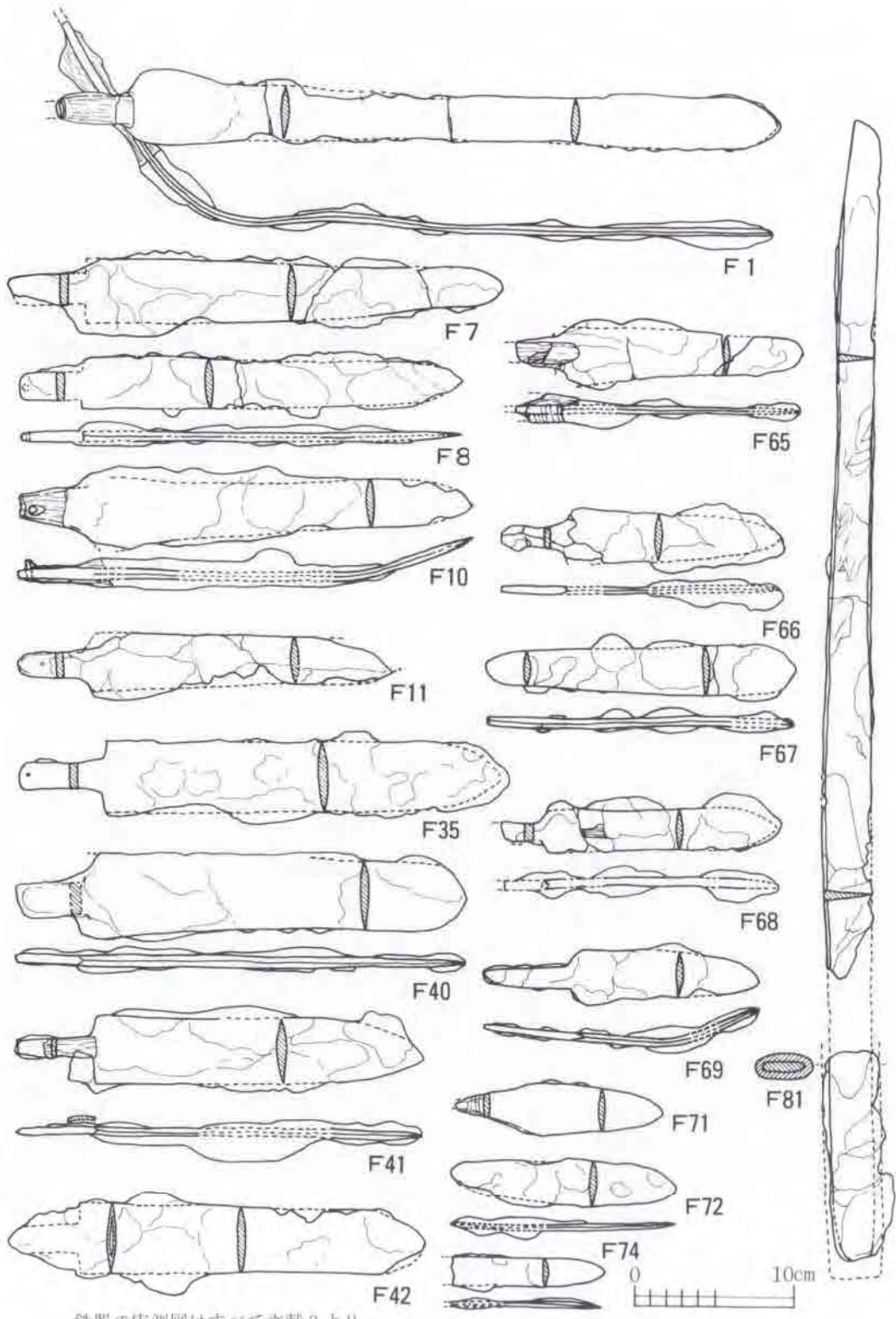
(左)長さ 3  
受入方法 昭51.12購  
台帳番号 244-3



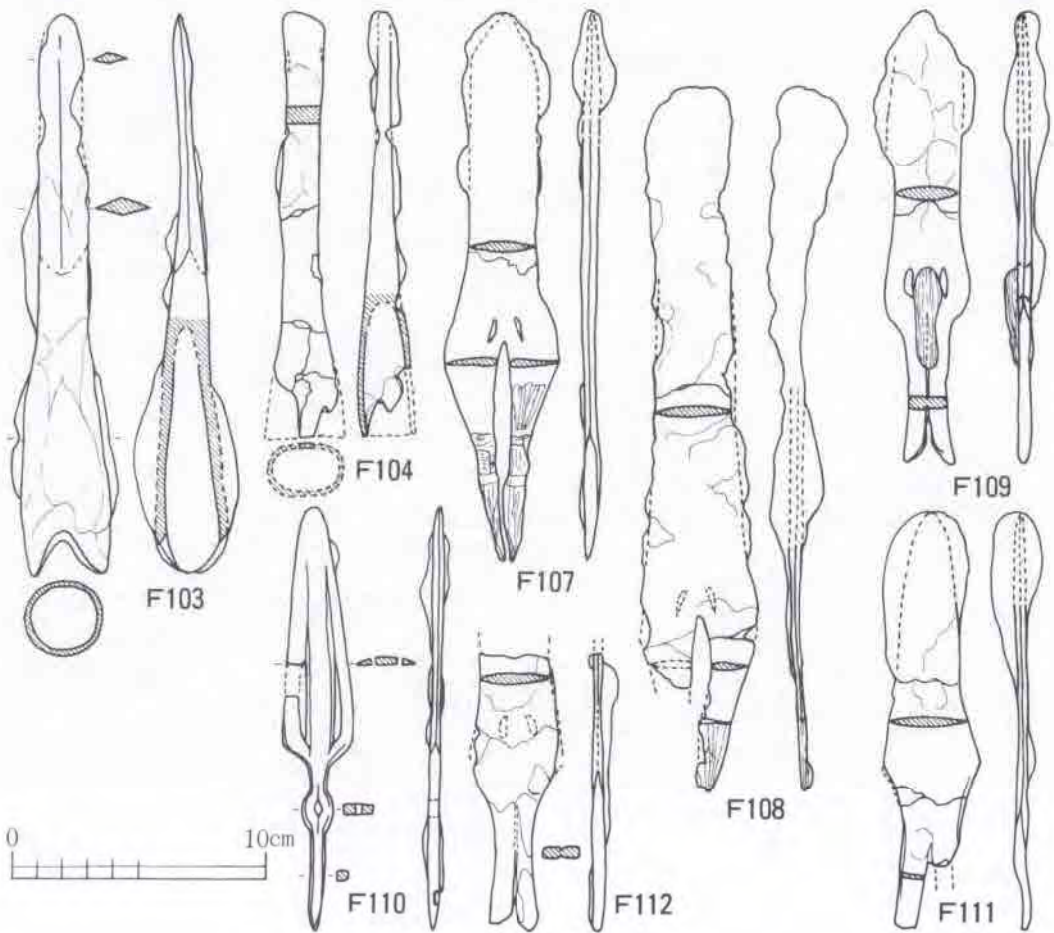
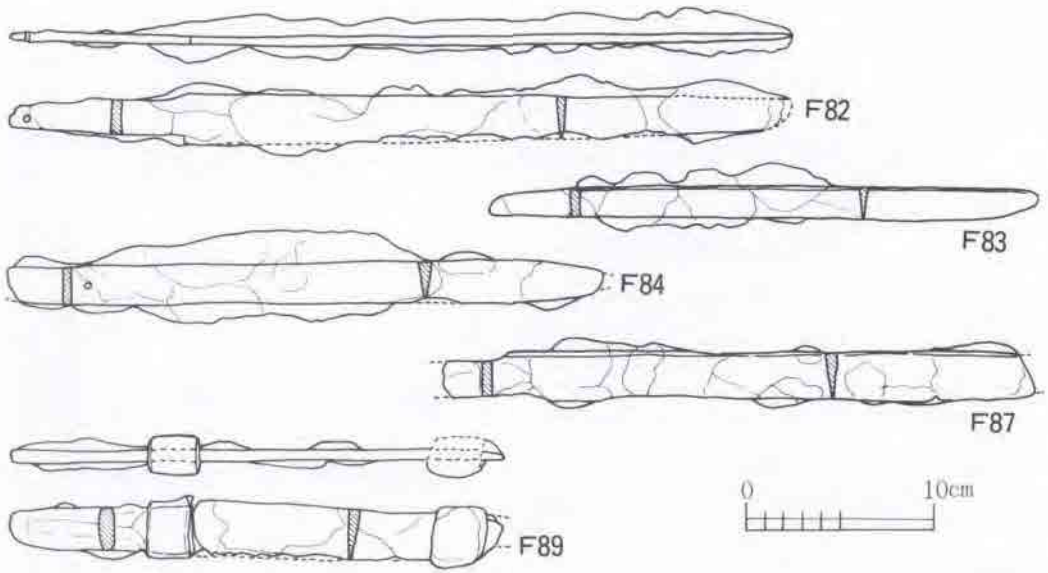
F 216

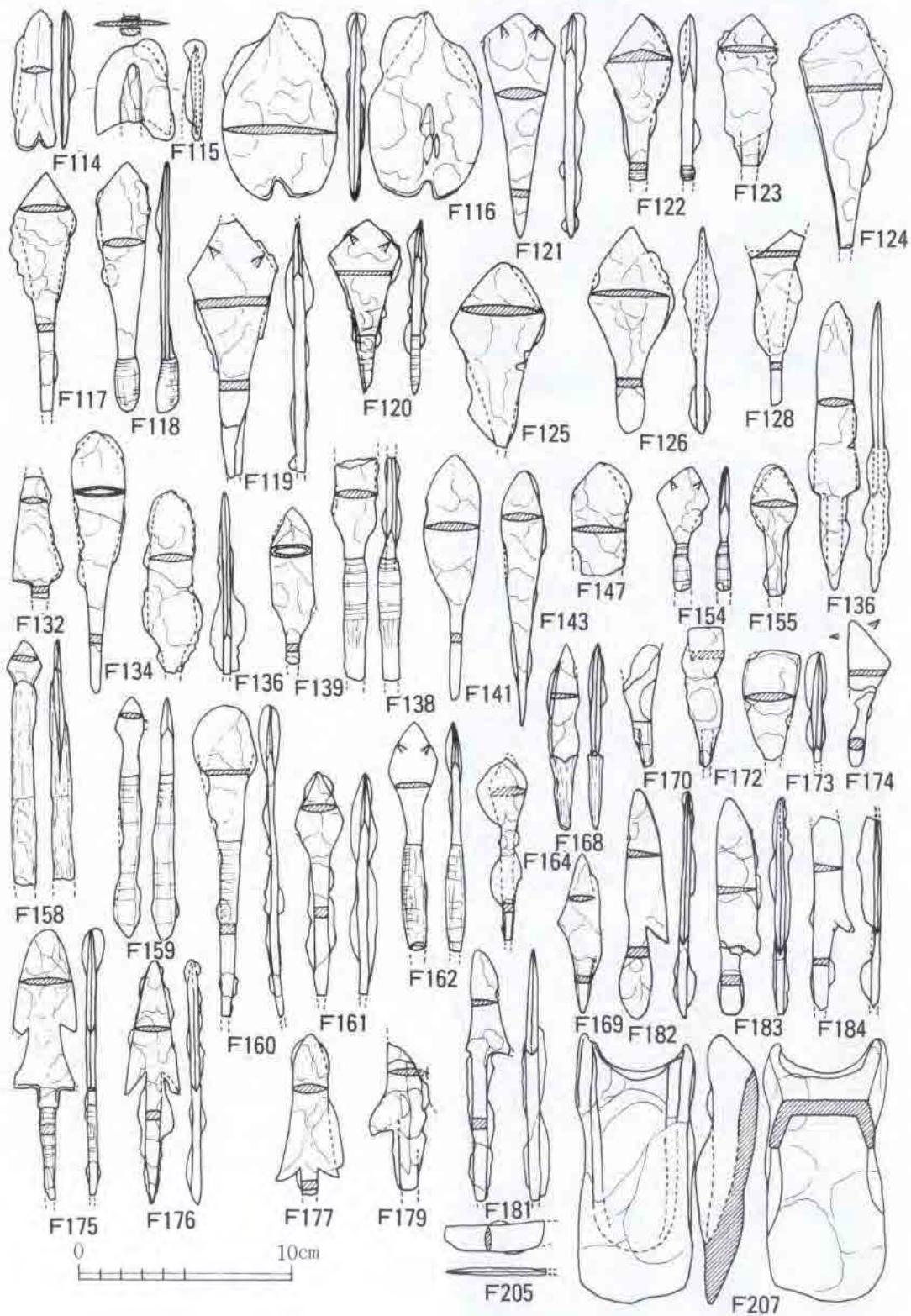
F 217

F 218



鉄器の実測図はすべて文献3より





## VII 銅製品



Br 1~12

種名 金環  
 出土地 白金崎古墳(長島町)  
 大きさ (1)直径 3  
 受入方法 昭51.12 購  
 台帳番号 236-1~12  
 備考 1, 2は金箔の残りがよい  
 7, 11, 12は金箔がほとんど  
 剥げ落ちている。



**Br 13**

種名 環  
 出土地 成川遺跡（山川町）  
 大きさ 直径2.2  
 受入方法 昭50.8 保 台帳番号 40-167-199  
 備考 両方欠損



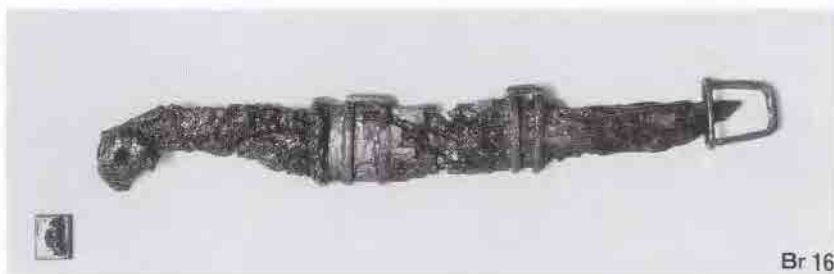
**Br 14**

種名 金箔  
 出土地 白金崎古墳（長島町）  
 大きさ (左上)長さ3.5 幅1.5  
 受入方法 昭51.12 購 台帳番号 244-1  
 備考



**Br 15**

種名 銅製品  
 出土地 白金崎古墳（長島町）  
 大きさ (右上)長さ2.5  
 受入方法 昭51.12 購 台帳番号 244-2  
 備考



**Br 16**

種名 わらび手刀  
 出土地 横間地下式横穴（高山町）  
 大きさ 長さ41 最大幅5  
 受入方法 昭46.6 購  
 台帳番号 1  
 備考 さびがひどく、いたみが激しい。



**Br 17**

種名 鏡  
 出土地 東申良町  
 大きさ 直径10.5 厚さ0.5  
 受入方法 昭47.4 購  
 台帳番号 4  
 備考 連弧文。後世の踏み返し。



Br 18

Br 18

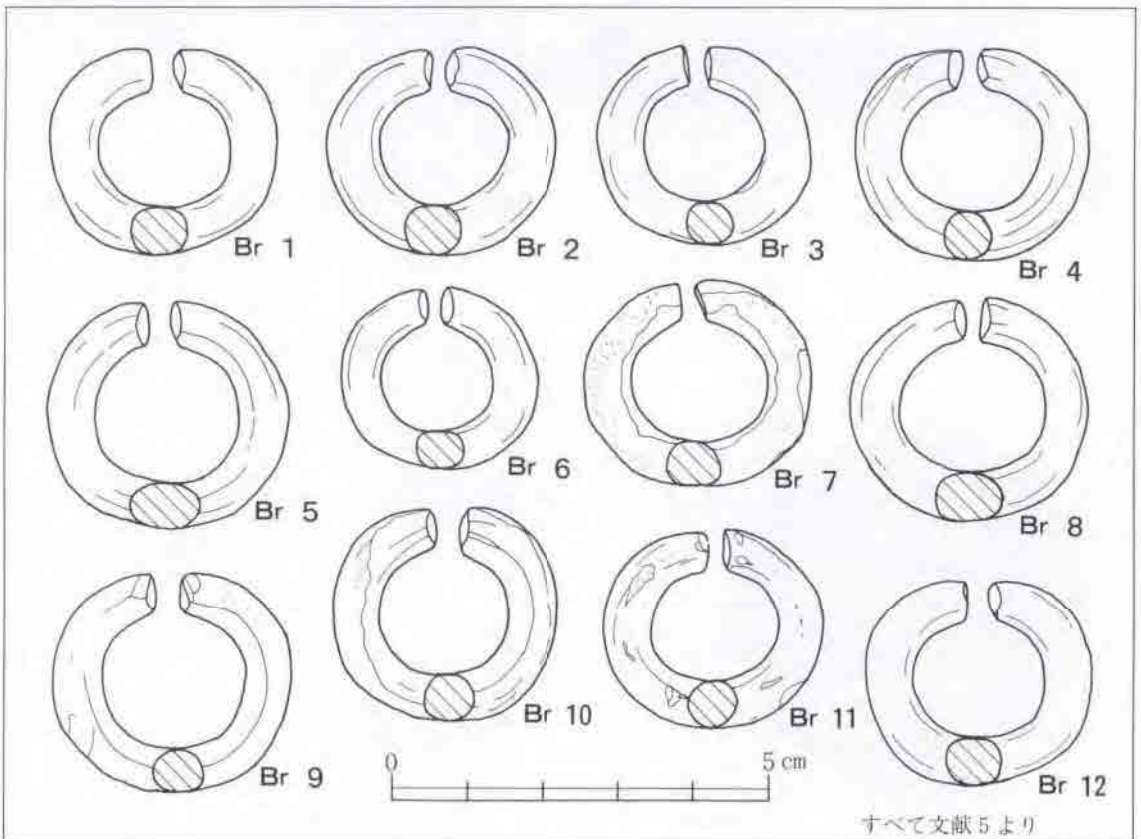
種名 鏡  
 出土地 東串良町  
 大きさ たて17 最大幅12.5 厚さ0.5  
 受入方法 昭47.4 贈  
 台帳番号 3  
 備考 馬鐸式鏡



Br 19

Br 19

種名 青銅破片  
 出土地 成川遺跡(山川町)  
 大きさ (右下) たて1.5 よこ1.5  
 受入方法 昭50.8 保  
 台帳番号 40-167-198  
 備考



すべて文献5より

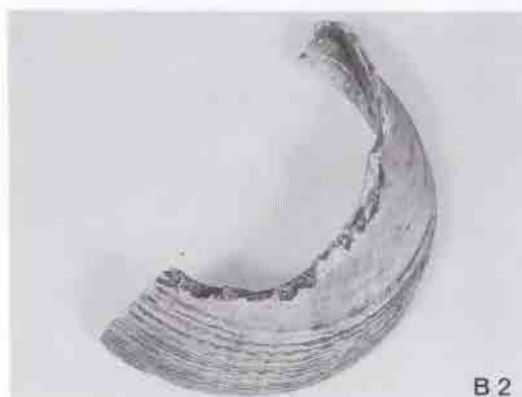


## VIII 骨角・貝製品



B 1

**B 1**  
 種 名 貝 輪  
 時 期 縄文時代  
 出 土 地 不 明  
 大 き さ 長径8 短径7  
 受入方法 昭50.8 保  
 台帳番号 140-64  
 備 考 ベンケイガイ 未製品  
 完形品



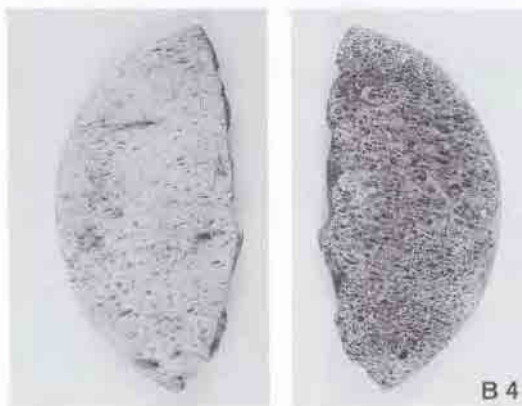
B 2

**B 2**  
 種 名 貝 輪  
 時 期 縄文時代  
 出 土 地 不 明  
 大 き さ 短径7.5  
 受入方法 昭50.8 保  
 台帳番号 140-65  
 備 考 ベンケイガイ 未製品  
 半欠



B 3

**B 3**  
 種 名 貝 輪  
 時 期 縄文時代  
 出 土 地 不 明  
 大 き さ 長径9 短径6.5  
 受入方法 昭50.8 保  
 台帳番号 140-66  
 備 考 アカガイ 未製品  
 完形



B 4

**B 4**  
 種 名 骨製円盤  
 時 期 縄文時代  
 出 土 地 不 明  
 大 き さ 直径4.5  
 受入方法 昭50.8 保  
 台帳番号 140-67  
 備 考 クジラの骨  
 中央に小孔

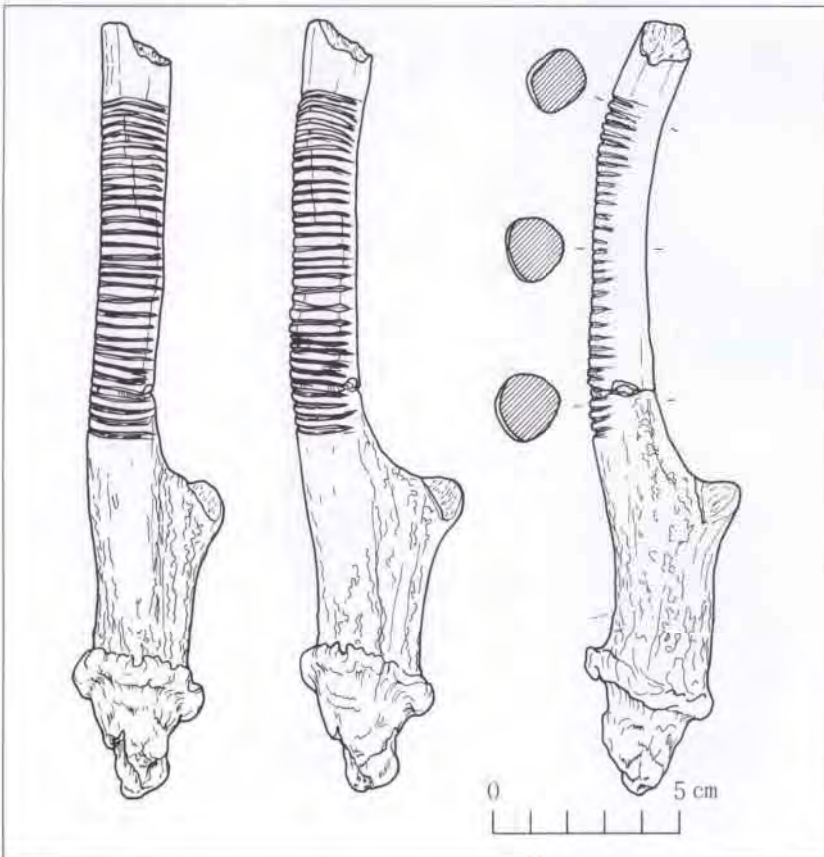


B 5



**B 5**

種 名 刻 骨  
 時 期 不 明  
 出 土 地 市 来 貝 塚 ( 市 来 町 )  
 大 き さ 長 さ 17 幅 5  
 受 入 方 法 昭 50.8 保  
 台 帳 番 号 139-34  
 備 考 鹿 角 製  
 先 端 が 欠 損



## IX 木製品

W1

種名 井戸杵  
出土地 小瀬戸遺跡(始良町)  
大きさ ①直径62 高さ102  
②直径72 高さ98  
受入方法 昭49.12 採  
台帳番号 10  
備考 1本の木を半截し、くり抜いている。井戸の底にあった。



# X 自然遺物

## 1 獣骨

(1) シカ

N 1~5

種名 1・2・4 下顎骨 3歯  
4 関節部骨 5角

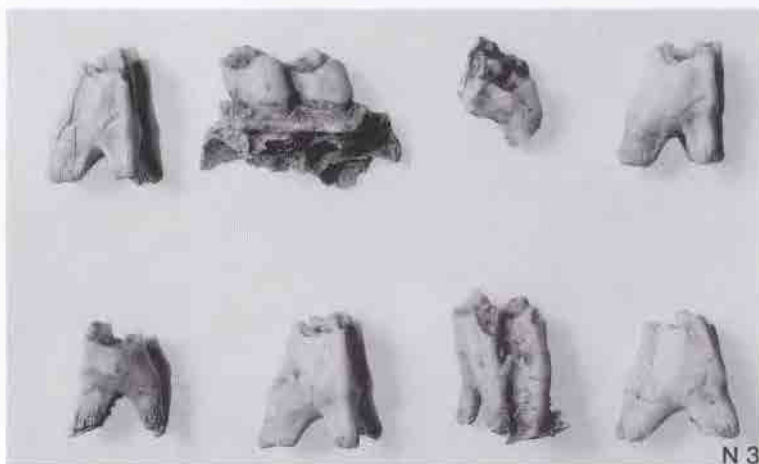
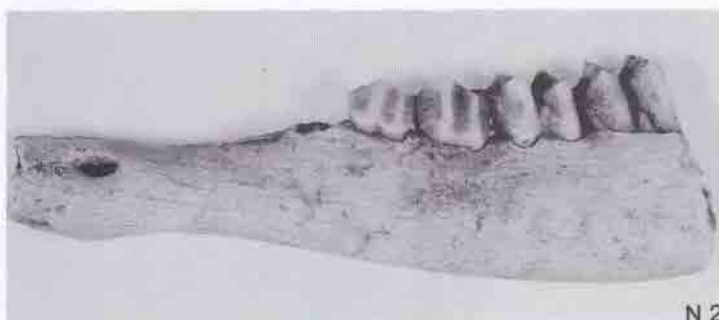
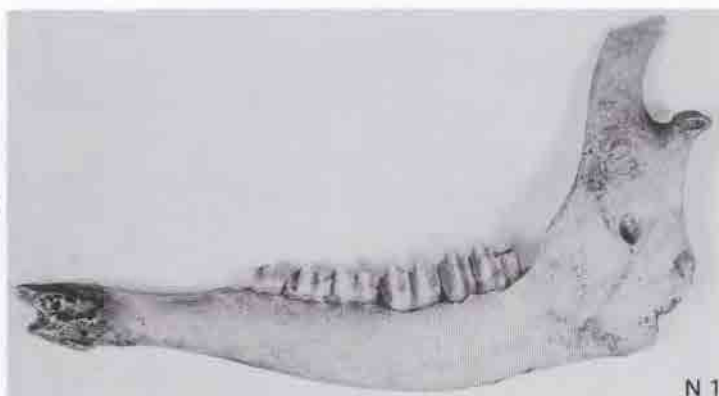
時期 縄文時代

出土地 4 光山貝塚(鹿児島市)  
その他は不明

大きさ (1)長さ19 (2)長さ12  
(3の左上) たて2.5  
(4の下) 長さ11.5  
(5)長さ10

受入方法 1・2・3・5 昭50.8 保  
4 昭55.3 贈

台帳番号 1・2・3・5 140-68  
4 247-1



(2) イノシシ

N 6~9

種名 6・7 牙 8 下顎骨

9 歯および下顎骨

時期 縄文時代

出土地 不明

大きさ (6の左) 長さ5.5

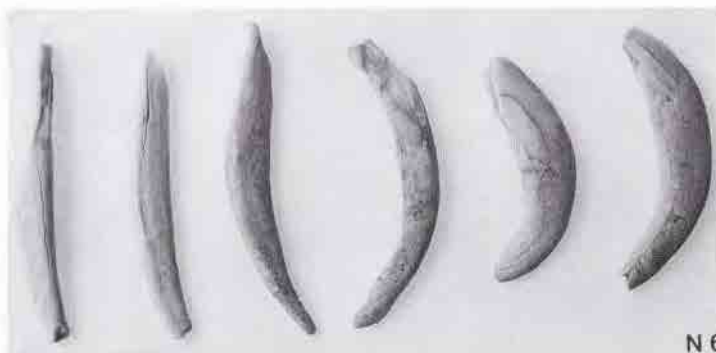
(7の左) 長さ9

(8の上) 長さ14

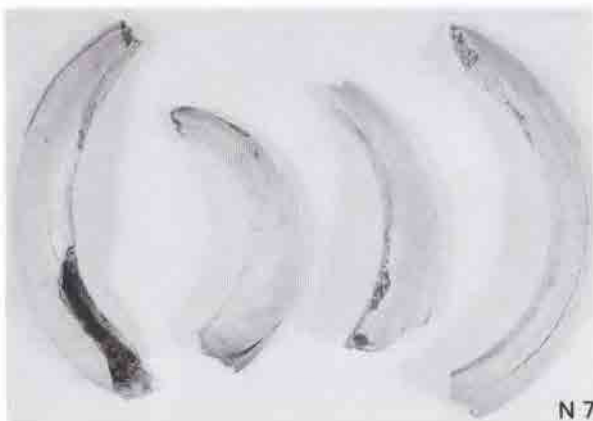
(9の右下) 長さ7

受入方法 昭50.8 保

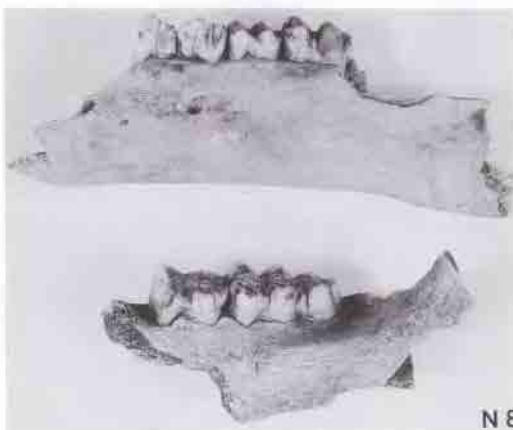
台帳番号 140-69



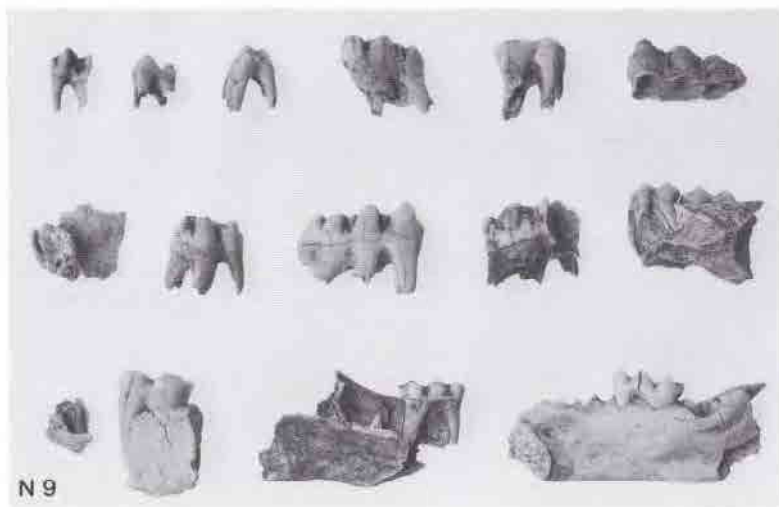
N 6



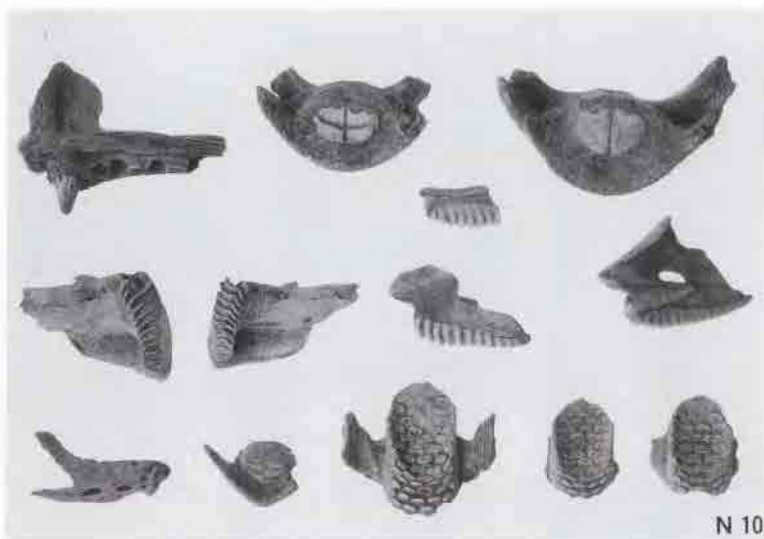
N 7



N 8



N 9



## 2 魚 骨

(1) 歯

N 10

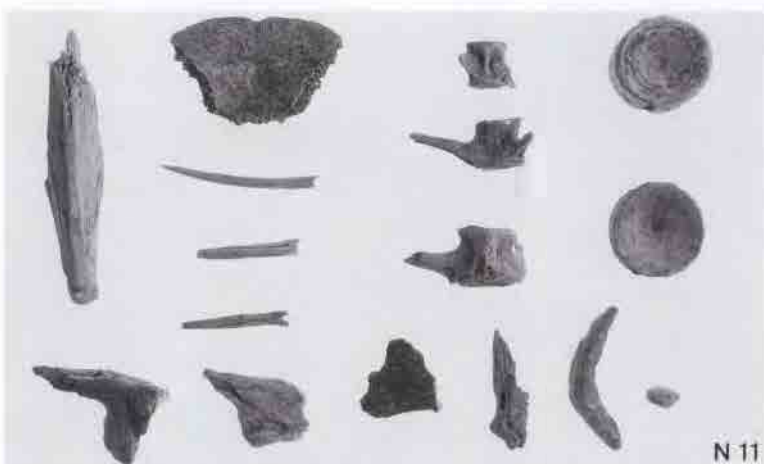
時 期 縄文時代

出 土 地 不明

大 き さ (左上) よこ7

受入方法 昭50.8 保

台帳番号 140-70



(2) せきつい骨など

N 11

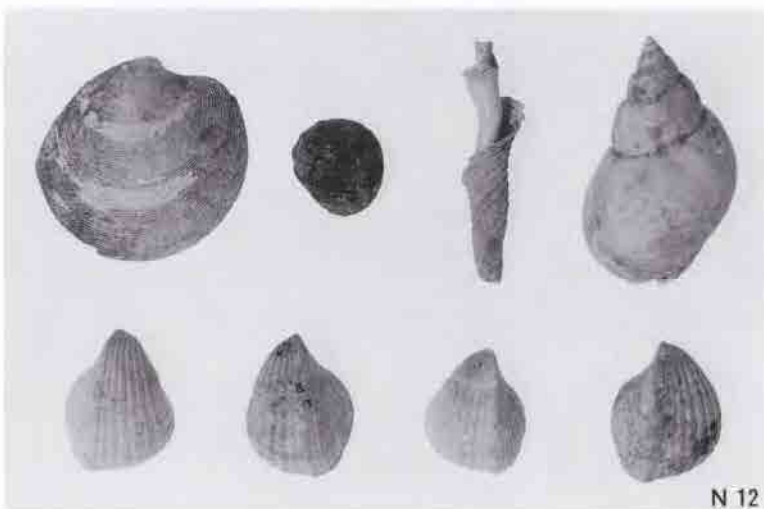
時 期 縄文時代

出 土 地 不明

大 き さ (左上) たて8

受入方法 昭50.8 保

台帳番号 140-70



## 3 貝

N 12

時 期 縄文時代

出 土 地 光山貝塚

(鹿児島市)

大 き さ (左上) たて5.5

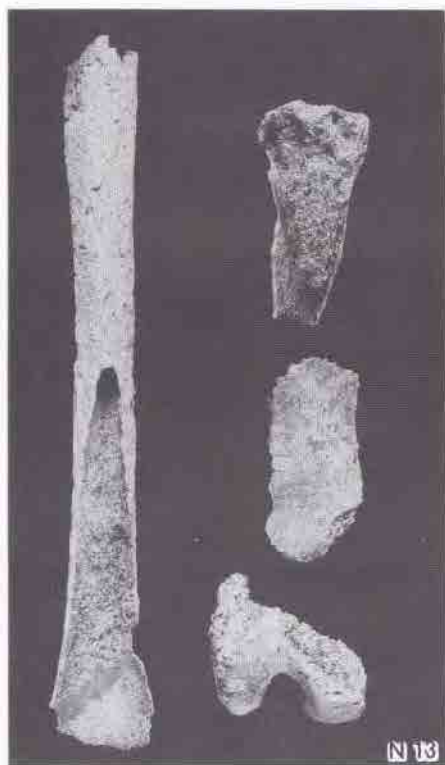
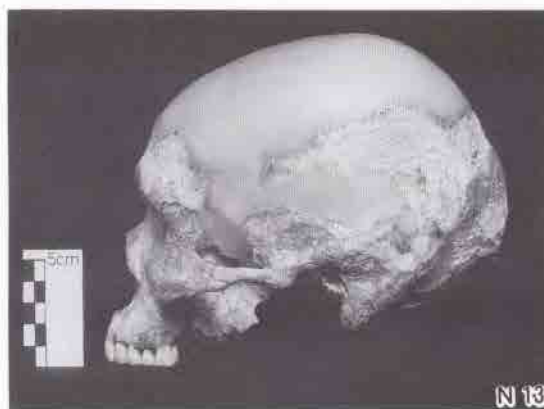
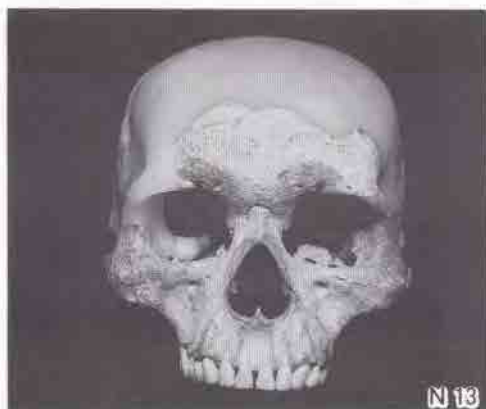
受入方法 昭55.3 贈

台帳番号 247-2

#### 4 人 骨

N 13

種 名 頭蓋骨・下肢骨  
時 期 古墳時代後期  
出 土 地 宮ノ上地下式横穴群（吾平町）  
大 き さ 頭蓋骨高14.5  
下肢骨（左）たて32.5  
受入方法 昭49.12 採  
台帳番号 12  
備 考 壮年の男性



N 14

種 名 骨片  
時 期 古墳時代  
出 土 地 成川遺跡（山川町）  
大 き さ （左上）たて3  
受入方法 昭50.8 保  
台帳番号 40-126



## XI 文 献

1. 河口貞徳「鹿児島県高橋貝塚」『考古学集刊』第3巻第2号 1965年12月  
東京考古学会
2. 文化庁『成川遺跡』（『埋蔵文化財発掘調査報告』第7）1974年2月 吉川弘文館
3. 河口貞徳「南九州地方」『弥生式土器集成』本編 1964年1月 東京堂出版
4. 牛之浜修「旧石器時代」『鹿児島考古』第20号 1986年6月 鹿児島県考古学会
5. 池水寛治「鹿児島県長島町小浜崎古墳群（Ⅱ）」『鹿児島考古』第6号 1972年12月  
鹿児島県考古学会

## XII 索 引

### ○種 別

#### 1. 土 器

- (1) 縄文土器 7・15～38
- (2) 弥生土器 7・8・39～52
- (3) 土師器（古墳時代）9・10・53～112・114～125
- (4) 須恵器（古墳時代）11・126・127
- (5) 土師器（古代）113
- (6) 土師器（近世）113・124
- (7) 陶 器（近世）128

#### 2. 土製品

- (1) 埴 輪 11・129・136
- (2) 匙 形 130・136
- (3) 土 錘 130・136
- (4) ふいごの羽口 130
- (5) 瓦 11・130～137
- (6) 埴 135・137

#### 4. 石 器

- (1) ポイント 13・138・139・171
- (2) 石 鎌 12・140・172
- (3) 石 槍 140・172
- (4) 石 匙 12・140・141・173
- (5) 石 錐 12・141・173・174
- (6) 搔 器 12・142・174
- (7) 削 器 12・142～145・174・175
- (8) 打製石斧 13・146～154・176・177
- (9) 磨製石斧 12・13・151・154～162・177～179



(10) 局部磨製石斧	155・156・177
(11) 扁平片刃石斧	12・162・179
(12) 磨石	163・164・179
(13) 凹石	163~166
(14) 叩石	164~166
(15) 石錘	12・166~169・179
(16) 石皿	169
(17) 磨製石鏃	169・175
(18) 剝片	170
(19) 原石	170
5. 石製品	
(1) 勾玉	180・184
(2) 管玉	180・184
(3) 丸玉	180・184
(4) 棗玉	180・184
(5) 切子玉	181・184
(6) 小玉	181・184
(7) 環状石製品	182
(8) 舟形石製品	182
(9) 凹穴石製品	182・183
(10) 立石	183
(11) 石棺	11・184
6. 鉄製品	
(1) 劍	14・185~197・210・211
(2) 刀	14・197~200・211・212
(3) 矛	200・212
(4) 異形鉄器	201・212
(5) 鏃	14・202~209・213
(6) 刀子	209・210・213
(7) やりがんな	209
(8) 斧	209・213
(9) 鉄環	210
(10) 鉄片	210
7. 銅製品	
(1) 金環	214~216
(2) わらび手刀	14・215
(3) 鏡	215・216

8. 骨角・貝製品

- |          |        |
|----------|--------|
| (1) 貝 輪  | 217    |
| (2) 骨製円盤 | 217    |
| (3) 刻 骨  | 14・218 |

9. 木製品

- |         |     |
|---------|-----|
| (1) 井戸枠 | 219 |
|---------|-----|

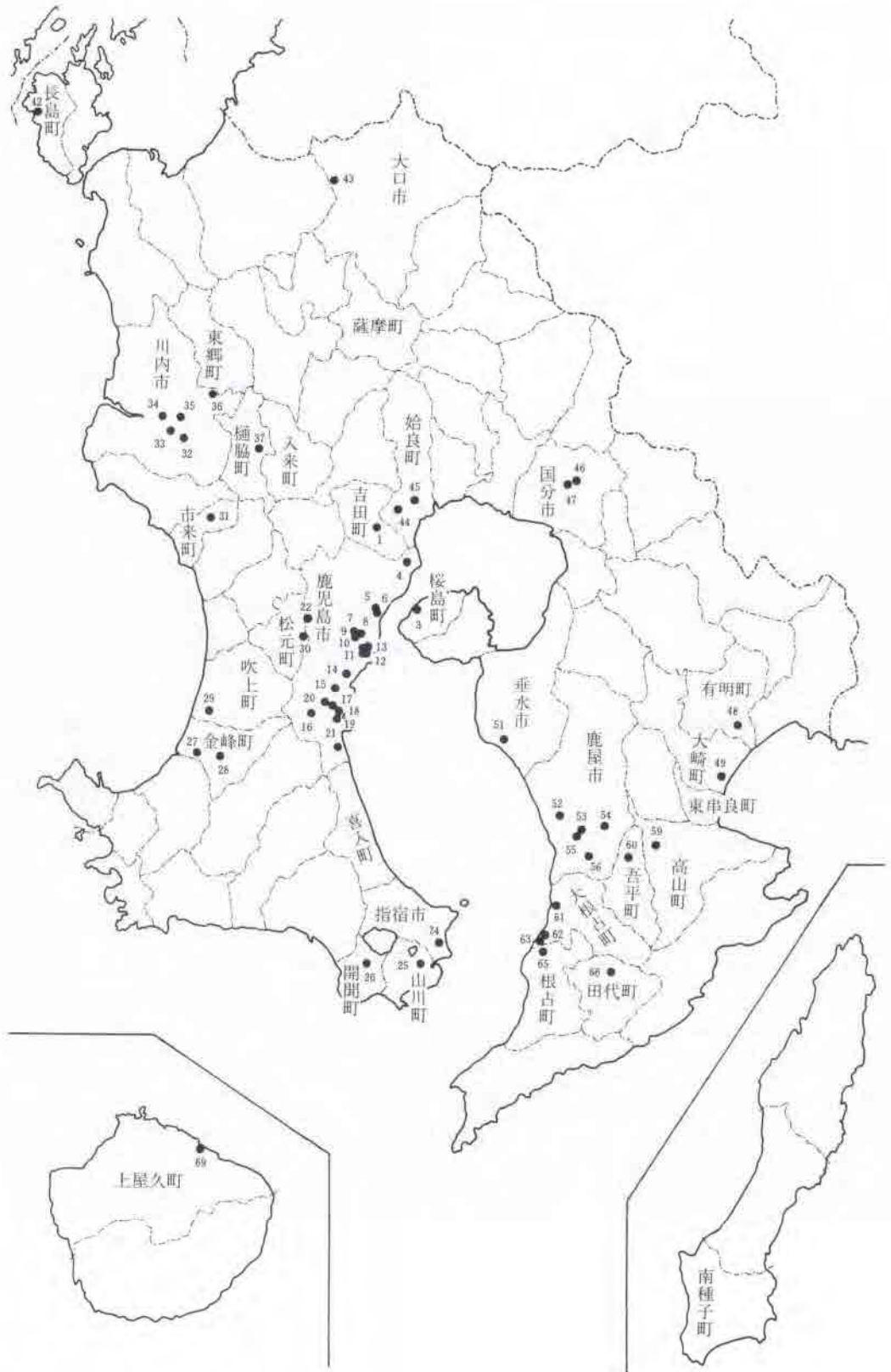
10. 自然遺物

- |         |         |
|---------|---------|
| (1) 獸 骨 | 220・221 |
| (2) 魚 骨 | 222     |
| (3) 貝   | 222     |
| (4) 人 骨 | 223     |

○遺跡別

- |              |  |               |                        |
|--------------|--|---------------|------------------------|
| 1. 吉田町内門遺跡   | 94・121   | 19. 鹿児島市草野貝塚  | 7・26・27・37             |
| 2. 〃         | 156・178  | 20. 〃 下福元     | 158・178                |
| 3. 桜島町武貝塚    | 107・124  | 21. 〃 平川町     | 158                    |
| 4. 鹿児島市寺山    | 170  | 22. 〃 木ヶ暮遺跡   | 169                    |
| 5. 〃 玉龍高校    | 146  | 23. 喜入町       | 159・170                |
| 6. 〃 豎野窯     | 128  | 24. 指宿市橋牟礼川遺跡 | 10・106・112<br>124      |
| 7. 〃 玉里遺跡    | 94・122   | 25. 山川町成川遺跡   | 8~10・14<br>42~44・50~52 |
| 8. 〃 永吉      | 95・122   |               | 58~93・116~121          |
| 9. 〃 杉谷遺跡    | 147  |               | 169・175・183            |
| 10. 〃 鹿大構内遺跡 | 99・123   |               | 185~213・215            |
| 11. 〃 県立医大遺跡 | 99・123   |               | 216                    |
| 12. 〃 一の宮遺跡  | 183  | 26. 開聞町仙田遺跡   | 96~98・101・123          |
| 13. 〃 郡元     | 163  | 27. 金峰町高橋貝塚   | 7・39・48                |
| 14. 〃 笹貫遺跡   | 95・96・122<br>123   | 28. 〃 中津野遺跡   | 53~58<br>114~116       |
| 15. 〃 谷山     | 155・158・162<br>177~179   | 29. 吹上町入来遺跡   | 39・48・108              |
| 16. 〃 大脇原遺跡  | 162  | 30. 松元町棧敷原遺跡  | 12・141~144<br>173~175  |
| 17. 〃 坂之上    | 146・156  | 31. 市来町市来貝塚   | 14・218                 |
| 18. 〃 光山貝塚   | 13・18~23・33<br>34・36・93<br>113・128・142<br>146・158・178<br>220・222 | 32. 川内市後牟田遺跡  | 13・138・171             |
|              |  | 33. 〃 宮里町     | 151・156・159・162<br>178 |

34. 川内市五代町 12・162・179
35. " 薩摩国分寺跡 130~132・136
36. " 馬立遺跡 13・139・171
37. 樋脇町市比野 164
38. " 13・159・179・182
39. 入来町 98・123
40. 東郷町 98・123
41. 薩摩町 13・156・178
42. 長島町白金崎古墳 180・181・184  
210・214~216
43. 大口市日東遺跡 170
44. 始良町鑄谷洞穴 7・15・36
45. " 小瀬戸遺跡 219
46. 国分市松ヶ野平原遺跡 98・123
47. " 毛梨子野遺跡 126・127
48. 有明町逢原 13・147・154・177
49. 大崎町横瀬古墳 11・129・136
50. " 13・150・176
51. 垂水市柁原貝塚 107・124・166
52. 鹿屋市小野原遺跡 107  
160・164
53. " 野里 13・155・177  
166・176
54. " 田崎 46  
177・210
55. " 横山遺跡 17・18・32・106  
107・124・147
56. " 松尾遺跡 148・155・176・177
57. " 157
58. 東串良町 215・216
59. 高山町横間地下式横穴 14・215
60. 吾平町宮ノ上地下式横穴群 11・184  
223
61. 大根占町神川 45・51
62. " 城元遺跡 73・103~106・118  
124・125
63. " 山ノ口遺跡 8・40~42・48  
50
64. " 13・148・176
65. 根占町千束遺跡 8・45・51
66. 田代町岩崎遺跡 16・17・32
67. " 13・154・155・177
68. 南種子町 148
69. 上屋久町宮之浦遺跡 46
70. 宮崎県宮崎市福島町 135
71. " 西都市妻遺跡 159
72. " 新富町新田原遺跡 149・151  
154~156
73. 福岡県飯塚市立岩遺跡 7・40・49
74. 北海道 47・52
75. 北朝鮮平壤 11・133・134・136・137
76. " 榮浪 11・134・135・137





鹿児島県歴史資料センター黎明館  
所蔵品目録（Ⅶ）考古  
Catalogue of Collections（Ⅶ） Archaeology Section  
Kagoshima Prefectural Museum of Culture  
REIMEIKAN 1989

編集・発行 鹿児島県歴史資料センター黎明館  
鹿児島市城山町5番1  
電話（0992）22-5100

発行日 平成2年3月20日  
印刷 斯文堂株式会社  
鹿児島市南栄3-1  
電話（0992）68-8211