

### Ⅲ. 住

#### 1. 家屋

##### 家屋など

資料番号	資 料 名	数量	採 集 地	計測値	受入年・方法	台帳番号	写真	図	備 考
1680	高倉の模型	1	県立博物館	(縦×横×高さ) 72.0×70.0×40.0	50・保転	454			
1681	高倉模型	※	※	63.0×63.0×45.0	※	458			
1682	棟瓦	1	高山町 波見浦町	(縦×横) 40.0×55.0	48・贈	195			
1683	土台石	i		(直径×高さ) 26.0×19.0	※・採	304			
1684	クラハシ	1	喜界町 白水	(長さ×幅) 241.0×9.0	56・贈	1,518			
1685	クラハシゴ	※	※ 荒木	216.0×10.0	※ ※	1,526			
1686	クラハシ	※	※ 長嶺	227.0×8.0	※ ※	1,527			
1687	タケカベ	1	十島村 口之島	(縦×横) 70.0×90.0	57・贈	3,929			
1688	シマダタミ	2	与論町 朝戸	(縦×横) 90.0×180.0	52・贈	817			
1689	石風呂	1	輝北町 下百引	(縦×横×高さ, 焚口直径) 84.0×68.6, 28.0	49・贈	339			
1690	※	※	蒲生町 上久徳	(縦×横×高さ) 62.0×65.0×74.0	53・※	854			
1691	フロオケ	1	枕崎市 西鹿籠	(最大径×高さ) 20.0×15.0	54・贈	1,032	○		
1692	フロ用アライオケ	1	出水市 武本	(口長径×口短径×高さ) 21.0×17.4×11.7	※ ※	1,384			
1693	ナタ掛け	1	大隅町 中須田木	(全長×筒の径) 190.0×7.0	51・※	596			
1694	手水鉢	1	川内市 陽成町	(縦×横×高さ) 28.5×30.0×16.0	63・※	2,601	○		
1695	手割りクエ(ヒラ木)	1	上屋久町 一漆	(板一枚の縦×横) 8.0×44.0	54・※	1,198			
1696	コミセン	1	西之表市 西之表	(全長×榫部の長さ) 17.0×3.5	※ ※	1,273			
1697	愛国婦人会員木札	1	鹿児島市 上福元町	(縦×横) 15.2×4.5	61・※	2,480			

## ツルベ

資料番号	資 料 名	数量	採 集 地	計測値(直径×高さ)	受入年・方法	台帳番号	写真	図	備 考
1698	ツイバオケ	1	大口市 山野	19.0×30.0	51・贈	561			
1699	井戸車	◇	西之表市 西之表	30.0×40.0	54・◇	1,278			
1700	フバヅー	◇	与論町 茶花	27.5×25.0	54・◇	1,352			
1701	クミアゲウイ	◇	和泊町 和	26.0×28.0	55・◇	1,478			
1702	イドグルマ	◇	長島町 平尾	30.0×41.0	57	1,970			
1703	つるべ用滑車	◇	指宿市 西方	16.5×23.5	59・◇	2,387			
1704	手押しポンプ	◇	始良町 池島町	(最大幅×全高) 65.0×47.0	63・◇	2,579	○		
1705	イドツルベ	◇	川内市 陽成町	(直径×高さ) 17.0×27.0	◇ ◇	2,602	○		
1706	ツルベ	2	◇ ◇	24.0×21.8	◇ ◇	2,604			
1707	ツルベトリ	1	伊集院 猪鹿倉	(全長) 69.0	51・贈	665	○		
1708	ツルベトリ	◇	出水市 本町	(縦×横×全高) 12.0×12.0×20.5	54・◇	1,083	○		
1709	ツルベトリ	◇	川内市 陽成町	(縦×横×柄の長さ、爪の長さ) 28.0×32.0×27.0, 7.0	63・◇	2,603	○		

## 2. 収納具

### タンス

資料番号	資 料 名	数量	採 集 地	(縦×横×高さ)	受入年・方法	台帳番号	写真	図	備 考
1710	タンス	1	薩摩町 永野	42.0×91.5×91.3	52・贈	758			
1711	※ (台付)	※	川辺町 平山	42.5×111.0×94.5	52・※	841			
1712	小タンス	※	上屋久町 一湊	19.0×36.5×22.0	54・※	1,174			
1713	※	※	※ ※	28.5×45.0×36.0	54・※	1,177	○		
1714	タンス	※	串良町 岡崎	41.0×76.0×70.6	58・※	2,309			
1715	※	※	横川町 下/赤水	45.0×124.5×158.5	59・※	2,437			

### 長持

資料番号	資 料 名	数量	採 集 地	計測値 (縦×横×高さ)	受入年・方法	台帳番号	写真	図	備 考
1716	長持	1	鹿児島市 長田町	56.5×148.0×67.0	47・贈	171			
1717	※	※	※ 常盤町	63.0×160.0×74.0	49・※	328			
1718	※	※	※ 薬師町	65.5×170.0×64.0	51・※	569-1			
1719	※	※	※ ※	62.0×163.0×75.0	※ ※	569-2			
1720	櫃	※	根占町 川北	46.0×76.5×57.5	52・※	712			
1721	長持 (台付)	※	川辺町 平山	66.5×165.5×76.0	※ ※	842			
1722	長持	※	指宿市 岩本	58.0×116.0×67.0	54・購	1,104			(かつぎ棒の長さ) 221.5
1723	※	※	横川町 下/赤水	51.5×139.0×66.0	59・贈	2,427			
1724	※	※	※ ※	60.5×161.5×72.0	※ ※	2,428			
1725	※	※	※ ※	62.5×147.0×75.0	※ ※	2,429			
1726	※	※	※ ※	53.5×148.0×67.0	※ ※	2,430			

### 柳ゴオリ

資料番号	資 料 名	数量	採 集 地	計測値 (縦×横×高さ)	受入年・方法	台帳番号	写真	図	備 考
1727	ディーゴオリ	1	住用村 和瀬	40.0×70.0×21.5	53・贈	1,008			
1728	タケゴウリ	※	上屋久町 一湊	43.0×29.0×16.0	54・※	1,184			ツヅラ
1729	柳行李	※	※ 永田	45.0×67.0×19.0	※ ※	1,244			
1730	ヤナギゴウリ	※	札幌市南区	40.0×68.0×22.0	55・※	1,453			

### 3. 照明具

#### コトボシ

資料番号	資 料 名	数量	採 集 地	計測値 (直径×高さ)	受入年・方法	台帳番号	写真	図	備 考
1731	ことぼし	1	高山町 新富	6.3×11.5	45・贈	647			一部欠損
1732	◇	◇	◇ ◇	6.6×5.0	◇ ◇	648			
1733	◇	◇	◇ ◇	9.0×5.2	◇ ◇	649			底に穴
1734	◇	◇	◇ ◇	6.2×6.0	◇ ◇	650			
1735	◇	◇	◇ ◇	10.5×7.0	◇ ◇	651	○		
1736	コトボシ	◇	鹿島村 藪半田	7.0×8.0	◇ ◇	17			
1737	◇	◇	松山町 尾野見	(最大径×高さ) 16.6×37.0	51・◇	620			

#### とぼし台

資料番号	資 料 名	数量	採 集 地	計測値 (本体の長さ×最大径×最小径,全長)	受入年・方法	台帳番号	写真	図	備 考
1738	和ローソク	1	鹿児島市 中町	20.3×7.0×4.5, 23.8	62・購	2,553-1			
1739	◇	◇	◇ ◇	19.8×6.0×3.8, 22.3	◇ ◇	2,553-2			
1740	◇	◇	◇ ◇	20.7×6.8×4.5, 23.6	◇ ◇	2,554-1			
1741	◇	◇	◇ ◇	19.4×5.7×3.9, 22.1	◇ ◇	2,554-2			
1742	とぼし台	1	鹿島村 藪半田	15.0×15.0×9.0	45・贈	16			
1743	トボシ台 (木製)	◇		27.7×27.7×52.0	48・採	276			
1744	ローソク立	◇	串木野市 上名	(最大幅×高さ) 30.0×52.0	51・贈	673			
1745	ろうそく立て	◇	根占町 川北	28.0×9.5	52・◇	706			
1746	ローソクたて	◇	枕崎市 西鹿籠	13.0×57.0	54・◇	1,026	○		
1747	◇	◇	◇ ◇	16.0×73.0	◇ ◇	1,048-1			
1748	◇	◇	◇ ◇	13.5×48.5	◇ ◇	1,048-2	○		
1749	ローソクタテ	◇	始良町 舟津	13.5×23.0×72.0	◇ ◇	1,137			
1750	ショクダイ	◇	加治木町 反土	15.5×15.5×44.0	56・◇	1,725	○		
1751	ローソクタテ	◇	鹿児島市 上福元町	5.0×8.5×12.5	61・◇	2,473			

## アンドン

資料番号	資 料 名	数量	採 集 地	計測値(縦×横×全高)	受入年・方法	台帳番号	写真	図	備 考
1752	あんどん	1	高山町 本町	27.0×22.5×43.0	50・贈	370	○		
1753	アンドン	◇	川内市 水町	27.7×27.7×85.0	51・◇	533			
1754	◇	◇	吉松町 般若寺	16.5×16.5×39.0	◇・◇	554	○		
1755	行燈	◇	串木野市 上名	24.0×25.0×42.5	◇・◇	674	○		
1756	アンドン	◇	福徳町 黒木	29.5×20.0×44.0	53・◇	905			
1757	手提げ行燈	◇	有明町 山重	25.5×19.5×47.0	54・◇	1,063			
1758	テサゲアンドン	◇	長島町 平尾	23.5×12.0×30.0	57・◇	1,965			
1759	アンドン	◇	指宿市 西方	28.0×20.5×43.5	◇・◇	2,057	◎		
1760	テサゲチョウチン	◇	出水市 下崎洲	26.0×17.0×43.0	◇・◇	2,103			
1761	テサゲアカイ	◇	◇	19.0×10.0×32.0	◇・◇	2,104			
1762	行燈	◇	鹿児島市 上福元町	36.0×22.0×53.0	61・◇	2,471			

## 提灯

資料番号	資 料 名	数量	採 集 地	計測値(横×高さ)	受入年・方法	台帳番号	写真	図	備 考
1763	知覧傘提灯	1	知覧町 郡	たたんだ長さ 40.0×31.0, 24.5	51・贈	513			
1764	◇	◇	◇	40.0×31.0, 24.5	◇・贈	543-1	○		
1765	◇	◇	◇	40.0×31.0, 24.5	◇・◇	543-2			
1766	弓張提灯	◇	鹿児島市 上福元町	25.0×54.0	61・贈	2,467			
1767	盆提灯	2	◇	33.0×88.0	◇・◇	2,474			
1768	提灯	◇	◇	21.0×66.0, 11.5	◇・◇	2,475	◎		

## ガンドウ

資料番号	資 料 名	数量	採 集 地	計測値(縦×横×高さ)	受入年・方法	台帳番号	写真	図	備 考
1769	ガンドウ	1	里村 里向	15.5×15.5×18.0	45・贈	11			
1770	◇	◇	◇	10.0×10.0×24.0	◇・◇	13			
1771	◇	◇	下甕村 長浜	19.3×19.5×23.5	◇・◇	15			
1772	ガンド	◇	東市来町 美山	12.5×11.5×29.0	51・◇	512	○		
1773	ガンドウ(竹製)	◇	伊集院町 猪鹿倉	11.0×10.5×26.0	◇・◇	666			
1774	ガンドウ	◇	枕崎市 西鹿籠	10.0×9.7×21.0	54・◇	1,023			
1775	安全燈(航海用)	◇	西之表市 現和	15.0×29.0	◇・◇	1,300	○		
1776	ガンドウ	◇	◇ 古田	11.0×11.0×26.0	◇・◇	1,331			



## カンテラ

資料番号	資 料 名	数量	採 集 地	計測値 (最大幅×高さ)	受入年・方法	台帳番号	写真	図	備 考
1777	カンテラ	1	吉田町	17.0×30.0	49・贈	341			
1778	テサゲランプ (カンテラ)	※	上屋久町 一湊	9.5×24.0	54・※	1,208			
1779	ガンドウ (航海用)	※	西之表市 古田	19.0×27.0	※ ※	1,296	○		
1780	ガンロウ	※	南種子町 平山	16.0×26.0	※ ※	1,310			
1781	カンテラ	※	天城町 兼久	15.5×23.0	56・※	1,656			
1782	フナランポー	※	※ 瀬滝	18.0×31.0	※ ※	1,658			

## ランプ

資料番号	資 料 名	数量	採 集 地	計測値 (最大幅×高さ)	受入年・方法	台帳番号	写真	図	備 考
1783	ランプ	1	知覧町 下郡	10.0×31.5	45・贈	92			
1784	※	※	吹上町 湯之浦	14.5×14.5	48・※	193			
1785	※	※	吾平町 神野	26.0×40.0	50・※	381			
1786	ハリケーンランプ	※	大口市 八坂町	17.0×30.0	51・※	516			
1787	ランプ台	※	松山町 尾野見	10.5×21.0	※ ※	621			
1788	ダンボ (ランプ)	※	阿久根市 山下	18.0×31.5	※ ※	684	○		
1789	ランプ	※	川内市 大小路町	10.5×13.0	52・※	731			
1790	※	※	※ 平山	17.0×51.5	※ ※	820			
1791	※	※	祁答院町 上手	12.0×36.0	53・※	908			
1792	サゲランプ	※	上屋久町 一湊	28.0×43.0	54・※	1,160	◎		
1793	※	※	※ ※	28.5×38.5	※ ※	1,207			
1794	ランプ	※	天城町 兼久	28.0×43.5	56・※	1,655			
1795	※	※	瀬戸内町 蘇刈	16.0×28.0	57・※	2,005			
1796	卓上ランプ	※	指宿市 十二町	10.5×20.0	58・※	2,170			
1797	ランプ	※	山川町	38.0×38.0	※ ※	2,240			
1798	ガスランプ	※	下甌村 青瀬	13.9×26.0	61・※	2,493			

## その他

資料番号	資 料 名	数量	採 集 地	計測値	受入年・方法	台帳番号	写真	図	備 考
1799	火打石	1	十島村 宝島	(縦×横) 2.5×4.5	47・贈	177			ホクチ, 竹筒, 火打ち
1800	ツゲ皿	1	申良町 細山田	(直径×高さ) 10.7×12.2	50・贈	402			
1801	灯明台	1	伊集院町 太田	(直径×高さ) 6.0×5.2	52・贈	704	○		

資料番号	資 料 名	数量	採 集 地	計測値(長さ)	受入年・方法	台帳番号	写真	図	備 考
1802	カガリダイ	1	南種子町 荃永	97.0	54・贈	1,307			
1803	カガリダイ	1	南種子町 荃永	95.0	〃・贈	1,309	○		
1804	ホチュ	1	南種子町 荃永	84.0	〃・贈	1,313			
1805	※	〃	〃 〃 〃	96.0	〃 〃	1,334			
1806	灯明皿	1	指宿市 十二町	(直径×長さ) 6.0×5.0	58・贈	2,167			
1807	アカシ(松根)	1	佐多町 上之園	37.5	61・贈	2,485			
1808	ヒゴラケ	1	大根占町 川北	(直径×厚み) 35.0×21.0	62・贈	2,560			欠損
1809	火打道具	2組	愛知県 豊川市	(縦×横) 11.9×5.3	62・贈	2,561			火打石 〆テ×ヨコ 7.5×5.5
1810	ボラ	2	大根占町 白井	(筒の径×長さ) ③5.3×65.0 ④5.0×58.5	62・贈	2,562	○		

## 4. 暖房具

### 火オコシ

資料番号	資 料 名	数量	採 集 地	計測値 (幅×長さ)	受入年・方法	台帳番号	写真	図	備 考
1811	火フキダケ	1対	知名町 住吉	(口径×長さ) ③3.5×56.0 ④3.0×51.0	55・贈	1,499			
1812	ヒオコシ	1	三島村 大里	3.0×47.0	56・※	1,556			
1813	フウクシ (火吹き竹)	※	名瀬市 幸町	4.5×46.0	57・※	1,977	○		
1814	ヒスコ	1	上屋久町 一湊	13.0×51.0	54・贈	1,155			

### ヒバチ

資料番号	資 料 名	数量	採 集 地	計測値 (直径×高さ)	受入年・方法	台帳番号	写真	図	備 考
1815	火鉢	1	上屋久町 永田	40.0×29.0	45・贈	72			
1816	箱火鉢	※	鹿児島市 鴨池町	(縦×横×高さ) 37.0×65.0×30.0	46・※	122	◎		
1817	木コブの火入	※	根占町 野尻野	23.0×14.0	48・※	194			
1818	火鉢 (志布志焼)	※	志布志町 西谷	25.0×24.0	50・※	476	◎		
1819	長火鉢	2	伊集院町 土橋	28.0×64.0	51・※	661			
1820	火鉢	1	菱刈町 楠原	22.5×22.0	52・※	763			
1821	ヒバチ	※	住用村 見里	(縦×横×高さ) 58.5×80.5×28.0	53・※	974			
1822	ハコヒバチ (手あぶり)	※	枕崎市 西鹿籠	( ※ ) 22.0×21.5×20.0	54・※	1,050			
1823	ヒバチ	※	福山町 佳例川	45.0×34.0	※ ※	1,127			
1824	※	※	財留町 北炭荒川内	40.0×22.0	※ ※	1,135	○		
1825	※	※	上屋久町 一湊	10.5×7.5	※ ※	1,165			
1826	火鉢	※	※ 永田	19.0×18.0	※ ※	1,248			
1827	ヒバチ	※	南種子町 平山	15.0×18.0	※ ※	1,311			
1828	火鉢	※	札幌市 南区	41.0×22.0	55・※	1,449	○		
1829	ストーブ	※	※ ※	57.0×60.0	※ ※	1,452			
1830	ヒバチ	※	三島村 竹島	18.0×21.0	56・※	1,577	○		
1831	ナガヒバチ	※	加治木町 反土	(縦×横×高さ) 32.0×49.0×27.0	※ ※	1,732	○		
1832	火鉢 (銅製)	※	東京都 府中市	26.0×23.5	※ ※	1,895			
1833	※ (瓦製)	※	※ ※	21.0×27.0	※ ※	1,896	○		
1834	※ (小) 青	※	鹿児島市 常盤町	24.5×22.0	57・※	2,079			
1835	※ (小) 染付	※	※ ※	18.5×21.0	※ ※	2,080			
1836	※ (大) 青	※	※ ※	46.0×30.0	※ ※	2,084			
1837	箱火鉢		指宿市 西方	(縦×横×高さ) 23.5×23.5×28.0	58・※	2,340	○		



## コタツ

資料番号	資 料 名	数量	採 集 地	計測値 (縦×横×高さ)	受入年・方法	台帳番号	写真	図	備 考
1838	コタツ	1	吉田町	23.0×23.0×21.0	49・贈	347	○		
1839	火バコ	※	東市来町 美山	22.0×25.0×20.0	51・※	511	○		
1840	二重コタツ	※	阿久根市 山下	17.0×24.0×18.0	※・※	685			
1841	抱きこたつ	※	串木野市 上名	15.0×19.5×13.0	52・※	700			
1842	炬燵	※	大口市 牛尾	34.0×38.5×34.0	※・※	714			
1843	コタツ	※	串木野市 上名	21.5×23.0×20.5	61・※	2,490			
1844	※	※	川内市 陽成町	21.5×25.0×22.0	63・※	2,605	◎		

## ユタンポ

資料番号	資 料 名	数量	採 集 地	計測値 (縦×横×高さ)	受入年・方法	台帳番号	写真	図	備 考
1845	ユダンポ	1	上屋久町 一湊	13.5×25.0×13.0	54・贈	1,149			
1846	ユタンポ	※	※ ※	15.5×29.0×13.0	※ ※	1,218			
1847	ユタンポ	※	串木野市 上名	12.8×26.5×22.0	61・※	2,492	○		

## イロリ

資料番号	資 料 名	数量	採 集 地	計測値 (横×高さ)	受入年・方法	台帳番号	写真	図	備 考
1848	ゆるい	1	鹿児島市 上福元町	104.0×27.0	54・贈	1,109			

## ヒバシ

資料番号	資 料 名	数量	採 集 地	計測値 (輪の長さ×棒の長さ)	受入年・方法	台帳番号	写真	図	備 考
1849	ヒバシ	1	大隅町 月野	5.5×55.0	51・贈	578			
1850	ヒバシ	1	上屋久町 一湊	5.5×24.5	54・※	1,214			

## 5. その他

### ホウキ

資料番号	資 料 名	数量	採 集 地	計測値 (穂の長さ×幅)	受入年・方法	台帳番号	写真	図	備 考
1851	手ポーキ	1	里村 里向	15.0×20.0	45・贈	19			
1852	※	※	※ ※	15.0×20.0	※ ※	20	○		
1853	ホウキ (ススキ製)	2		㊦ 51.0×28.0 ㊧ 45.0×28.0	48・採	264	◎		
1854	シュロポーキ	2	東郷町 藤川本保	(穂幅×全長) ㊦ 29.0×70.0 ㊧ 38.0×132.0	53・贈	899	○		
1855	ウチボウキ	1	三島村 大里	70.0×20.0	56・※	1,530			
1856	ホーキ	※	徳之島町 井之川	56.0×29.0	※ ※	1,642			
1857	ササボウキ	1	大口市 平出水	(穂の長さ×幅) 40.0×36.0	53・贈	848			
1858	※ (大)	※	下飯村 内川内	(穂幅×全長) 42.0×48.5	61・※	2,497			
1859	※ (小)	※	※ ※	40.0×40.0	※ ※	2,498	○		
1860	ニワボウキ (庭ホーキ)	1	三島村 大里	28.0×138.0	56・贈	1,565	○		
1861	※	※	※ ※	50.0×160.0	※ ※	1,566			
1862	ホウキ	※	中種子町 油久	24.0×75.0	58・※	2,165	○		
1863	ニワボウキ	※	申良町 下小原	(全長) 174.0	※ ※	2,308			

### マツバカキ

資料番号	資 料 名	数量	採 集 地	計測値 (全長×幅)	受入年・方法	台帳番号	写真	図	備 考
1864	マツバコサツ	1	阿久根市 脇本原	128.0×15.5	51・贈	505			
1865	クサキ	※	知名町 上平川	43.0×21.0	55・※	1,506			
1866	カマツバカツ (落松葉掻き)	※	山川町 利永	147.0×27.0	62・※	2,543			
1867	タンモントイカツ (薪取り鉤)	※	※ ※	(全長×鉤部の幅) 180.0×10.0	※ ※	2,544			

### 自在カギ

資料番号	資 料 名	数量	採 集 地	計測値 (全長×筒の直径)	受入年・方法	台帳番号	写真	図	備 考
1868	自在カギ (鉤)	1	竜郷村 幾里	82.0×6.0	45・贈	12			
1869	※	※	上飯村 平良	79.0×5.0	※ ※	14			
1870	※	※	下飯村 手打	150.0×6.5	※ ※	18			
1871	ツテカギ	※	里村 里向	115.0×7.0	48・※	246			
1872	※	※		135.0×5.0	※・採	303			
1873	自在鉤	※	吉田町	108.5×6.0	49・贈	346			
1874	ズデカツ	※	高山町 池之園	112.0×5.5	50・※	376	○		

資料番号	資料名	数量	採集地	計測値(全長×筒の直径)	受入年・方法	台帳番号	写真	図	備考
1875	ジデカキ	1	出水市 上大川	110.0×7.5	51・贈	508	○		
1876	ジゼカツ(自在鉤)	◇	大口市 八坂町	112.0×5.5	◇◇	526			
1877	ジゼカツのかぎ(自在鉤のかぎ)	◇	志布志町 下上門	155.0	◇◇	599			
1878	ジゼカツ(自在鉤)	◇	宮之城町 山崎	107.0×5.0	53・◇	859			
1879	◇	◇	祁答院町 上手	110.0×5.0	◇◇	918			
1880	ジザーギ	◇	西之表市 西之表	112.5×6.0	54・◇	1,277			
1881	ジザイカギ(チエのわ)	◇	◇ 安城	123.5×4.0	◇◇	1,284	○		
1882	ジザイギ	◇	南種子町 西之	94.0×3.5	◇◇	1,326	○		
1883	ジザイカギ	◇	西之表市 古田	107.0×6.5	◇◇	1,330			
1884	ジゼカツ	◇	国分市 清水	85.0×8.0	◇◇	1,338			
1885	自在鍵	◇	末吉町 二之方	82.0×5.5	55・◇	1,393-1	○		
1886	◇	◇	◇◇	112.5×5.5	◇◇	1,393-2			
1887	ジザイカギ	◇	三島村 大里	93.0×5.0	56・◇	1,567			
1888	ズデカツ。(シュデカツ)	◇	◇ 硫黄島	113.0×5.0	◇◇	1,579			
1889	ギゲー	◇	天城町 大津川	90.0	◇◇	1,643			
1890	ジデカキ	◇	国分市 毛梨野	126.0×6.5	◇◇	1,740			
1891	自在カギ	◇	東京都 府中市	98.0×6.0	◇◇	1,898	○		
1892	ジザイカギ	◇	十島村 口之島	87.0×5.0	57・◇	2,024			

## ツイタテ

資料番号	資料名	数量	採集地	計測値(横×高さ)	受入年・方法	台帳番号	写真	図	備考
1893	ツイタテ	1	大隅町 月野	88.0×51.5	51・贈	581			
1894	ビョーブ	◇	枕崎市 西鹿籠	93.0×69.0	54・◇	1,031			
1895	衝立	◇	横川町 下ノ赤水	106.0×61.0	59・◇	2,431			

## 机

資料番号	資料名	数量	採集地	計測値(縦×横×高さ)	受入年・方法	台帳番号	写真	図	備考
1896	勉強机	1	埼玉県 新座市	39.0×79.0×30.0	46・贈	121			
1897	キョウツクエ	◇	三島村 竹島	46.0×94.0×37.0	◇◇	131			
1898	ソツ(状机)	◇	◇◇	35.0×64.0×33.0	◇◇	132			
1899	座机	◇	鹿児島市 東千石町	59.0×87.5×36.5	51・◇	680			
1900	机	◇	宇検村 阿室	31.0×65.5×38.5	53・◇	956			
1901	◇	◇	枕崎市 西鹿籠	39.5×95.0×26.0	54・◇	1,043			
1902	◇	◇	上屋久町 永田	40.0×95.0×27.0	◇◇	1,258			

## 本箱

資料番号	資 料 名	数量	採 集 地	計測値 (縦×横×高さ)	受入年・方法	台帳番号	写真	図	備 考
1903	本箱	1	埼玉県 新座市	22.0×31.0×56.0	46・贈	119-1	○		
1904	◇	◇	◇ ◇	62.0×32.0×51.0	◇ ◇	119-2			
1905	◇	◇	◇ ◇	26.0×31.0×46.0	◇ ◇	119-3	○		
1906	手箱	◇		23.0×9.0×22.5	48・採	265			

## マクラ

資料番号	資 料 名	数量	採 集 地	計測値 (縦×横×高さ)	受入年・方法	台帳番号	写真	図	備 考
1907	木枕	1	知覧町 下郡	8.0×12.5×10.5	45・贈	91			
1908	箱枕	◇	◇ ◇	9.0×23.0×13.0	◇ ◇	94			
1909	婦人枕	◇	鹿児島市 中央町	22.0×9.5×11.0	◇ ◇	95			
1910	枕 (藤製)	◇	川辺町 平山	25.5×15.0×13.0	52・◇	832			
1911	◇ (竹製)	2	◇ ◇	31.5×31.0×10.5	◇ ◇	833	○		
1912	マクラ	1	宇検村 芦検	12.0×20.5×7.5	53・◇	925	○		
1913	マクラパコ	◇	◇ ◇	20.5×23.5×15.5	◇ ◇	928			
1914	タタミマクラ	◇	与論町 茶花	(横×高さ×枕の対角線の長さ) 21.0×13.0×23.0	54・◇	1,351	○		
1915	キーマックワ	◇	徳之島町 井之川	21.0×11.0×21.0	56・◇	1,637			

## 消火器

資料番号	資 料 名	数量	採 集 地	計測値 (縦×横×全長)	受入年・方法	台帳番号	写真	図	備 考
1916	ボンパチ	1	高山町 新富	8.0×11.0×96.0	50・贈	372	○		
1917	消火器 (消火ポンプ)	◇	宮之城町 泊野	(缶の幅×高さ、足部幅×長さ、ホースの長さ) 27.0×60.0 25.0×19.0, 600.0	◇ ◇	472			
1918	ミツツキ (水突き)	◇	◇ ◇	7.5×14.5×125.0	◇ ◇	474	○		消火用水鉄砲
1919	ポンプ	◇	郡山町 東俣	4.0×125.0	51・◇	550			
1920	ボンパチ	◇	鹿屋市 寿	9.5×16.5×71.0	◇ ◇	659			
1921	◇	◇	宮之城町 山崎	8.0×11.0×99.0	53・◇	860			
1922	ポンプ (消防ポンプ)	◇	三島村 片泊	8.0×10.5×96.0	56・◇	1,580			
1923	龍吐水	◇	吉田町 西佐多浦	14.5×93.0	61・◇	2,523			

## 柱時計

資料番号	資 料 名	数量	採 集 地	計測値 (長さ×針部の直径×厚み)	受入年・方法	台帳番号	写真	図	備 考
1924	柱時計	1	吉田町	39.0×22.0×10.5	49・贈	348	○		
1925	◇	◇	上屋久町 永田	56.0×31.0×10.5	54・◇	1,246			
1926	時計	◇	吉松町 川添	44.5×25.0×11.0	55・◇	1,413			



資料番号	資料名	数量	採集地	計測値(長さ×厚み)	受入年・方法	台帳番号	写真	図	備考
1927	柱時計	1	鹿児島市 常盤町	41.5×11.0, (幅) 24.0	57・贈	2,089			
1928	◇	◇	◇ 鴨池新町	44.0×10.5, (針部の長径) 24.0	62・◇	2,557	○		

## ラジオ

資料番号	資料名	数量	採集地	計測値(縦×横×高さ)	受入年・方法	台帳番号	写真	図	備考
1929	ラジオ	1	吉田町	17.0×27.0×37.5	49・贈	349			
1930	◇	◇	鹿児島市 常盤町	18.0×36.5×24.0	57・◇	2,087	○		

## タバコ盆

資料番号	資料名	数量	採集地	計測値	受入年・方法	台帳番号	写真	図	備考
1931	タバコ盆	1	垂水市 新御堂	(直径×高さ) 18.0×12.5	50・贈	432			
1932	◇ (竹製)	◇	大口市 八坂町	13.5×12.0	51・◇	522	○		
1933	◇	◇	川辺町 平山	(縦×横×高さ) 17.5×17.5×8.5	52・◇	836			
1934	◇	◇	出水市 本町	15.5×22.5×8.5	54・◇	1,082			
1935	◇	◇	上屋久町 一湊	16.5×16.5×8.0	◇◇	1,144	○		
1936	◇	◇	◇◇	19.0×25.0×4.5	◇◇	1,164	○		
1937	◇	◇	◇ 永田	16.5×16.5×8.5	◇◇	1,197			
1938	◇	◇	薩生町 上久渡	17.0×17.0×9.0	◇◇	1,247			
1939	◇	◇	三島村 硫黄島	17.0×16.5×8.5	◇◇	1,336	○		
1940	◇ (ヒットゥラー)	◇	喜界町 荒木	20.0×13.0	56・◇	1,519	○		
1941	◇ (火鉢)	◇	三島村 大里	21.0×21.5	◇◇	1,542			ビロー製
1942	◇	◇	◇ 硫黄島	17.0×16.5×8.5	◇◇	1,544			
1943	◇	◇	鹿島村 蘭半田	15.5×15.0×9.0	57・◇	1,941			
1944	◇	◇	吉田町 西佐多浦	16.7×16.7×7.7	61・◇	2,520-1			
1945	◇	◇	◇◇	◇	◇◇	2,520-2			
1946	◇	◇	◇◇	◇	◇◇	2,520-3			
1947	◇	◇	◇◇	◇	◇◇	2,520-4			
1948	◇	◇	◇◇	16.8×16.8×8.1	◇◇	2,521			
1949	◇	◇	◇◇	17.0×17.0×8.7	◇◇	2,522			

## ウチワ

資料番号	資料名	数量	採集地	計測値(全長×幅)	受入年・方法	台帳番号	写真	図	備考
1950	ウチワ	1	県立博物館	41.5×28.0	50・保転	441			
1951	フバチー	◇	与論町 茶花	35.0×34.0	54・贈	1,352			



資料番号	資料名	数量	採集地	計測値(全長×幅)	受入年・方法	台帳番号	写真	図	備考
1952	ピロウ製ウチワ	2	札幌市 南区	42.0×32.5	55・贈	1,457			
1953	うちわたて	1	横川町 下ノ赤水	118.0×7.0	59・贈	2,440			
1954	煽風機	1	鹿児島市 長田町	足部の長さ 40.0×33.0 20.0	47・贈	172			

## カバン

資料番号	資料名	数量	採集地	計測値(縦×横×厚み)	受入年・方法	台帳番号	写真	図	備考
1955	ゴブキ	1	上甗村 江石	26.0×33.0×11.0	45・贈	38	○		
1956	しゅろ製ランドセル	◇	東市来町 養母	28.0×28.5×13.0	49・◇	336	○		
1957	ツカゴ	◇	東串良町 新川	24.0×38.5×25.0	50・◇	451			
1958	カバン	2	札幌市 南区	24.0×36.0	55・◇	1,455			

## 大工道具

資料番号	資料名	数量	採集地	計測値	受入年・方法	台帳番号	写真	図	備考
1959	スパナ	1	上屋久町 一湊	(鉄部の長さ×最大幅) 18.0 ×10.0	54・贈	1,205			
1960	ロタログリ	1	始良町 西餅田	(全長×幅) 48.0×27.0	54・贈	1,139	○		
1961	アナアケ(ドリル)	1	上屋久町 一湊	(全長) 39.5	54・贈	1,154			
1962	カケヤ	1	上屋久町 一湊	(全長×榫部の長さ) 61.0×29.0	54・贈	1,224			
1963	ハンマー	1	鹿島村 蘭牟田	(全長×榫部の長さ) 11.0×2.5	57・贈	1,948			
1964	ドンヂ(木槌)	1	鹿島村 蘭牟田	(全長×榫部の長さ) 92.0×24.0	57・贈	1,950			

## 雑

資料番号	資料名	数量	採集地	計測値(径×高さ)	受入年・方法	台帳番号	写真	図	備考
1965	火消し壺	1	宮之城町 山崎	26.0×36.0	53・贈	863	○		
1966	スミトウイ(スミ壺)	◇	和泊町 内城	16.5×27.0	55・◇	1,484			
1967	鏡台	1	東京都 府中市	(幅×高さ) 51.5×126.0	56・贈	1,897			

資料番号	資 料 名	数量	採 集 地	計測値 (径×高さ)	受入年・方法	台帳番号	写真	図	備 考
1968	ゾウキンダライ	1	指宿市 西方	30.0×42.0	58・贈	2,339	○		
1969	タタミタタキ	1	下飯村 内川内	(全長×幅) 54.0×1.7	61・贈	2,499			
1970	バリカン	1式	宮之城町 山崎	(全長×刀の幅×全幅) 23.0×5.3×9.5	53・贈	865			
1971	※	1	鹿児島市 下福元町	24.6×5.2	59・※	2,390	○		
1972	レザー	1	鹿児島市 下福元町	(長さ×横幅) 61.0×6.0	59・贈	2,356			
1973	スマイレ	1		(口径×高さ) 21.0×20.0	48・採	305	○		
1974	クスリイレ	1	上屋久町 一湊	(径×高さ×厚み) 3.5×5.5×2.3	54・贈	1,141			
1975	紙コヨリ製物入れ	1	串木野市 栄町	(縦×横) 11.0×15.0	51・贈	675	○		
1976	財布	1	鹿児島市 鴨池町	(縦×横) 20.0×26.0	46・贈	産-113			
1977	※	※	指宿市 十二町	12.0×20.0	54・※	1,054	○		
1978	※	2	札幌市 南区	(大)20.0×12.0 (小)15.0×9.0	55・※	1,056			
1979	信玄袋	1	鹿児島市 上福元町	(底部の縦×底部の横, 高さ) 45.0×28.0, 43.0	61・贈	2,476			
1980	※	1	※ ※	24.5×45.0, 45.0	※ ※	2,477			
1981	紙ゴザ	1		(縦×横) 156.5×170.0	48・採	302			
1982	※	※		116.0×116.0	※ ※	302			
1983	ゴザ	※	県立博物館	103.0×144.0	50・保転	447			
1984	※ (1人用)	※	大口市 牛尾	59.0×60.5	52・贈	720			
1985	蚊帳の釣手	6	入来町 町	(全長×釣手の幅) 56.0×1.5	61・贈	2,486			
1986	ハエウチ	1	名瀬市 幸町	(幅×長さ) 12.0×54.5	57・贈	1,978			
1987	※	※	※ ※	12.0×47.5	※ ※	1,979	○		
1988	ハブトリ棒	1	住用村 見里	(長さ) 130.0	53・贈	966			

資料番号	資 料 名	数量	採 集 地	計測値 (全長)	受入年・方法	台帳番号	写真	図	備 考
1989	ガラ	1	名瀬市 幸町	163.0	57・贈	1,976			
1990	用心棒	1	名瀬市 根瀬部	171.0	57・贈	1,988			
1991	ネズミトリ	1	知覧町 下郡	(縦×横×高さ) 12.5×12.5×33.5	45・贈	80	○		
1992	♪	♪	上屋久町	18.0×24.0×25.0	54・♪	1,215	○		
1993	ネズンのハコアナ	♪	松山町 泰野	18.0×57.0×58.0	59・♪	2,401			
1994	番傘	1	鹿児島市 上福元町	79.0	61・贈	2,478			
1995	カギ	1	枕崎市 西鹿籠	(鍵の高さ×口も部の長さ) 29.0×30.0	54・贈	1,035			
1996	サギイガギイ, チルシガギイ	♪	徳之島町 花徳	33.0	56・♪	1,638			
1997	クシゴイ	1	高山町 新富	(縦×横×高さ) 18.0×34.5×31.5	51・贈	657	○		
1998	船金庫	1	指宿市 十二町	( ♪ ) 45.0×55.0×49.0	52・贈	791			
1999	小道具入れ	1	那答院町 上手	( ♪ ) 23.5×30.0×39.0	53・贈	913	○		
2000	テブソコ	1	上屋久町 一湊	( ♪ ) 26.0×34.0×10.5	54・贈	1,151			
2001	衣桁	1	埼玉県 新座市	(横幅×高さ) 120.0×151.0	46・贈	101			
2002	ミチシバの縄	1	三島村 竹島	51.5	48・贈	244			
2003	ミチシバ	1	十島村 中之島	70.0	48・贈	282			
2004	きじ籠	1	串木野市 上名	(縦×横×高さ) 34.0×30.0×40.0	51・贈	672	○		
2005	砥石	1	大口市 牛尾	( ♪ ) 20.5×7.5×5.5	52・贈	713			
2006	オマル (木製)	2	川辺町 平山	( ♪ ) 34.5×25.0×29.0	52・贈	827	○		
2007	スズリイシ	2	住用村 見里	(縦×横×厚み) (大) 13.5×7.5×2.0 (小) 12.0×6.0×1.5	53・贈	967			



資料番号	資 料 名	数量	採 集 地	計測値	受入年・方法	台帳番号	写真	図	備 考
2008	竿椽吊	1	西之表市 西之表	(全長) 184.0	54・贈	1,270			
2009	七島蘭	1	十島村 口之島	(全長) 30.0	57・贈	2,038			
2010	花器(苗代川焼)	1	申良町 下小原	(最大径×最小径×高さ) 10.0×6.3×18.5	58・贈	2,257			
2011	状差し	1	禰答院町 上手	(筒幅×長さ) (大) 4.0×43.0	53・贈	915			
2012	◇	◇	◇ ◇	(小) 4.0×33.5	◇ ◇	◇			
2013	ホウジムシュ	1	和泊町 国頭	(縦×横) 101.0×170.0	55・贈	1,486			
2014	◇	◇	◇ ◇	105.0×181.0	◇ ◇	1,488-1			
2015	◇	◇	◇ ◇	99.0×175.0	◇ ◇	1,488-2			
2016	カジ紙	1	阿久根市 鯉川内	(縦×横) 95.5×160.0	51・◇	502			
2017	ニクブ(蕈)	1	和泊町 後蘭	(縦×横) 225.0×123.0	46・贈	163			
2018	ネコブク	◇	金峰町 尾下	163.0×220.0	52・◇	811			
2019	メゴ	1	札幌市 南区	(縦×横×高さ) 58.0×45.0×21.0	55・贈	1,454			
2020	布団(掛フトン)	1	末吉町 深川	(縦×横) 100.0×90.0	58・贈	2,238-1			乳児用
2021	◇ (敷フトン)	◇	◇ ◇	90.0×75.0	◇ ◇	2,238-2			
2022	蚊帳	1	鹿児島市 鴨池町	(縦×横) 270.0×186.0	46・贈	120			(麻製)
2023	◇	◇	川辺町 両添	197.0×204.0	50・◇	357			3畳用
2024	◇	◇	菱刈町 島内	160.0×126.0	52・◇	777			
2025	カヤ	◇	市来町 大里	(幅×長さ) 38.0×4216.0	57・◇	2,068			
2026	葛布カヤ	◇	下飯村 内川内	197.0×161.0	61・◇	2,501			
2027	蔵の鍵	1	埼玉県 新座市	(縦×横) 6.0×12.3	46・贈	123			
2028	蔵鍵	◇	申良町 細山田	18.0×39.0	50・◇	407			
2029	蔵の鍵	◇	垂水市 田之神	14.5×45.0	58・◇	2336	○		

## Ⅳ. 年中行事・信仰・娯楽など

### 1. 社会生活

#### モアイバコなど

資料番号	資料名	数量	採集地	計測値(最大幅×全長)	受入年・方法	台帳番号	写真	図	備考
2030	ホラ貝	1	串良町 細山田	18.0×31.0	50・贈	406			
2031	◇	◇	指宿市 十二町	12.5×21.0	58・◇	2,169	○		
2032	モアイバコ	1	吉田町 西佐多浦	(縦×横×高さ) 46.8×28.0×10.0	61・贈	2,524			
2033	消防桶	1	薩摩町 中津川	22.0×32.0×41.0	52・贈	755	○		

#### 契約書など

資料番号	資料名	数量	採集地	計測値(縦×横)	受入年・方法	台帳番号	写真	図	備考
2034	契約書	1	高尾野町 柴引	24.0×32.5	59・贈	2,397	◎		
2035	年季奉公約定證	◇	出水市 五万石町	26.0×38.0	◇・◇	2,398			

#### 講

資料番号	資料名	数量	採集地	計測値(縦×横)	受入年・方法	台帳番号	写真	図	備考
2036	最勝講取締方札	1	入来町 副田	9.5×5.8	53・贈	853	○		
2037	御田神祭日記	1	吉田町 東佐多浦	33.0×13.5	53・贈	858	○		
2038	庚申掛軸	1	出水市 武本	90.0×18.5	59・贈	2,396	◎		

#### その他

資料番号	資料名	数量	採集地	計測値(縦×横)	受入年・方法	台帳番号	写真	図	備考
2039	青年団則	1	出水市 五万石町	24.0×17.0	59・贈	2,399			



## 2. 信仰

### タノカミ

資料番号	資料名	数量	採集地	計測値(縦×横×高さ)	受入年・方法	台帳番号	写真	図	備考
2040	田の神石像	1	川内市 尾白江町	32.0×37.0×80.0	45・贈	90			
2041	持廻り田の神像	◇	垂水市 牛根麓	15.0×14.0×30.5	57・◇	2,139			
2042	田の神像(木像)	◇	鹿児島市 西千石町	38.0	59・◇	2,350			
2043	◇ (焼物像)	◇	◇ ◇	37.0	◇ ◇	2,351	○		
2044	◇ (石像)	◇	◇ ◇	34.0	◇ ◇	2,352	○		
2045	◇ (◇)	◇	◇ ◇	32.0	◇ ◇	2,353			
2046	タノカミ	◇	◇ 上福元町	15.0×32.0	60・◇	2,462	○		
2047	田の神像	◇	栗野町 木場	18.0×21.0×47.0	62・◇	2,555	○		
2048	タノカミ	◇	郡山町 本獄	36.0×75.0	62・◇	2,563			

### 石敢当など

資料番号	資料名	数量	採集地	計測値(縦×横)	受入年・方法	台帳番号	写真	図	備考
2049	石敢当	1	上屋久町 宮ノ浦	48.0×22.0	45・贈	5			
2050	石敢當(石敢當)	◇	薩摩町 永野	53.0×21.0	57・◇	2,136			
2051	寺趾出土の仏像	1	串良町 細山田	10.5×7.5	50・贈	401			一部欠損
2052	蒙古観音像	◇	県立博物館	22.5×15.0	◇・保転	451			
2053	ユタの神体	◇	喜界町 塩道	(鏡直径) 17.0×11.0, 7.5	56・◇	1,529	○		

### フナダマ

資料番号	資料名	数量	採集地	計測値(縦×横)	受入年・方法	台帳番号	写真	図	備考
2054	フナダマサマ	1	鹿児島村 小牟田	70.0×26.3	56・贈	1,712	◎		

### 神米など

資料番号	資料名	数量	採集地	計測値(縦×横)	受入年・方法	台帳番号	写真	図	備考
2055	神米(赤米)	1	南種子町 荃永	19.3×23.3	54・贈	1,308			赤米の箱(縦×横) 7.4×1.7
2056	赤米	◇	◇ ◇	186.0	58・◇	2,337			
2057	古木(タブ)	1	鹿児島市 下伊敷町	90.0×240.0	49・贈	49贈			

## 幣帛

資料番号	資 料 名	数量	採 集 地	計測値 (縦×横)	受入年・方法	台帳番号	写真	図	備 考
2058	幣帛 (神道系バトカン)	1	鹿児島市 下伊敷町	18.5×28.0	54・贈	1,371			
2059	◇ (◇ 水神)	◇	◇ ◇	22.0×19.5	◇ ◇	1,372			
2060	◇ (◇ ウツガン)	◇	◇ ◇	27.5×14.5	◇ ◇	1,373			
2061	◇ (◇ オカマサマ)	◇	◇ ◇	16.5×11.0	◇ ◇	1,374			
2062	◇ (◇ 火の神)	◇	◇ ◇	27.0×24.0	◇ ◇	1,375			
2063	◇ (◇ 荒神)	◇	◇ ◇	24.5×16.0	◇ ◇	1,376	○		
2064	◇ (◇ 山の神)	◇	◇ ◇	26.5×24.2	◇ ◇	1,377	○		
2065	◇ (天台系バトカン)	◇	◇ ◇	25.0×20.0	◇ ◇	1,378	◎		
2066	◇ (◇ 水神)	◇	◇ ◇	27.0×15.0	◇ ◇	1,379	○		
2067	◇ (◇ タノカミ)	◇	◇ ◇	24.0×20.5	◇ ◇	1,380			
2068	◇ (◇ オカマサマ)	◇	◇ ◇	19.5×12.0	◇ ◇	1,381			
2069	◇ (◇ ウツガン)	◇	◇ ◇	52.5×19.5	◇ ◇	1,382			

## 絵馬など

資料番号	資 料 名	数量	採 集 地	計測値 (縦×横)	受入年・方法	台帳番号	写真	図	備 考
2070	バケ (バケ)	1	えびの市 えびの白鳥	17.0×24.5	48・採	291-1	◎		
2071	絵馬 (その他)	◇	◇ ◇	19.5×38.5	◇ ◇	291-2	○		
2072	バケ (馬型)	◇	松山町 尾野見	8.5×14.5	51・贈	606	○		
2073	船額	1	坊津町 秋目馬場	(縦×横×高さ) 26.0×44.0×5.0	48・贈	308			
2074	タグヒツノカンサへの供え物	2	志布志町 宮脇	長さ 15.0	59・贈	2,404			

## 神棚など

資料番号	資 料 名	数量	採 集 地	計測値 (縦×横×高さ)	受入年・方法	台帳番号	写真	図	備 考
2075	神棚	1式		18.0×15.5×25.0	48・採	293	○		
2076	◇ (小)	1	府中市 本町	31.0×30.5×50.0	56・贈	1,899			
2077	◇ (大)	◇	◇ ◇	59.0×48.5×81.5	◇ ◇	1,900			
2078	ハナタンゴ	◇	東串良町 柏原	(最大径×高さ, 取手の幅) 25.0×55.0, 33.0	50・贈	417			
2079	花タンゴ	◇	野田町 上特手	23.0×57.0, 31.0	51・◇	509			
2080	ハナタンゴ (花桶)	◇	指宿市 西方	26.0×46.5, 30.0	58・◇	2,338			
2081	花たんご	◇	坊津町 坊の浜	26.3×56.5	53・◇	884	○		

資料番号	資 料 名	数量	採 集 地	計測値	受入年・方法	台帳番号	写真	図	備 考
2082	茶わん（銀製）	1	埼玉県 新座市	（口径×高さ） 11.5×7.5	46・贈	114			神棚用
2083	大ボラ	◇	菱刈町 下荒田	（最大幅×長さ） 10.0×22.0	52・◇	804			常楽院盲僧使用
2084	キン	◇	◇ ◇	（口径） 30.0	52・贈	805			◇
2085	モクギョ	◇	◇ ◇	（縦×横） 17.0×17.0	◇ ◇	806	○		◇
2086	シュモク	◇	◇ ◇	（長さ） 24.0	◇ ◇	807			◇
2087	灯籠	1	根占町	（最大幅×高さ） 33.0×53.0	48・◇	252			ツゲ皿直径12.0
2088	手桶	1	悪石島	（直径×高さ） 12.0×20.5	◇ ◇	234	○		
2089	ワラザラ	2		（幅×長さ） 5.0×10.0	◇・採	259			
2090	徳利（箱入）	2		（直径×高さ） 5.5×16.0	◇ ◇	260			
2091	カシュリ	1		（直径×厚み） 13.0×2.0	◇ ◇	283-1			
2092	◇	◇		10.0×2.0	◇ ◇	283-2			
2093	ヒシャク	1	阿久根市 山下	（口径×高さ、柄の長さ） 5.0×7.0、16.0	51・贈	681			
2094	ぼん（丸）	1	志布志町 帖	（直径） 25.0	52・◇	707-1			
2095	◇（オシキ）	◇	◇ ◇	（縦×横） 22.0×22.0	◇ ◇	707-2			
2096	◇（椀）	◇	◇ ◇	（直径×高さ） 14.0×8.5	◇ ◇	707-3			
2097	チェーギ	◇	名瀬市 末広町	（径×高さ） （大）12.5×8.0（中）10.3×6.5（小）10.0×6.0	52・◇	803			
2098	ハナイケ	◇	住用村 見里	（口径×高さ） 9.5×12.0	53・◇	968			
2099	山の神のヘワ	2	出水市 五万石町	（長径×短径） 10.0×6.0	58・◇	2,314			
2100	クモツダイ	1	硫黄島	（縦×横×高さ） 24.0×35.5×9.0	56・◇	1,547			
2101	カネ（仏鐘）	◇	有明町 伊作田	（直径×高さ） 7.3×3.5	51・贈	633			

## 神衣など

資料番号	資 料 名	数量	採 集 地	計測値 (身丈×肩幅×袖丈)	受入年・方法	台帳番号	写真	図	備 考
2102	ノロの神衣	1	名瀬市	65.0 ×54.0	45・贈	52			
2103	◇	◇	◇	78.0×65.0×20.0	◇ ◇	53			
2104	◇	◇	◇	85.0×70.0×22.0	◇ ◇	54			
2105	◇	◇	◇	(縦×横) 98.0×30.0	◇ ◇	56			
2106	◇	◇	◇	(身丈×肩幅×袖丈) 135.0×75.0×54.0	◇ ◇	57			
2107	◇	◇	◇	115.0×65.0×45.0	◇ ◇	59			
2108	◇	◇	◇	125.0×70.0×45.0	◇ ◇	60			
2109	◇	◇	◇	(身丈×胴まわり) 90.0×95.0	◇ ◇	61			
2110	ガラス玉首飾	1	名瀬市	(長さ) 150.0	45・贈	58			
2111	◇	◇	◇	150.0	◇ ◇	63			
2112	鳥の羽	1	名瀬市	45.0	45・贈	62	◎		

## その他

資料番号	資 料 名	数量	採 集 地	計測値 (全長, 台の縦×横×高さ)	受入年・方法	台帳番号	写真	図	備 考
2113	石造三重塔	1	京都市 左京区	190.0, 60.0×65.0×22.0	55・贈	1,447			
2114	五輪塔	◇	有明町 野井倉	(高さ) 77.0	52・◇	802-1			
2115	◇	◇	◇ ◇	71.0	◇ ◇	802-2			
2116	◇	◇	◇ ◇	72.0	◇ ◇	802-3			



### 3. 民俗知識

#### 薬入れなど

資料番号	資 料 名	数量	採 集 地	計測値 (口径×高さ)	受入年・方法	台帳番号	写真	図	備 考
2117	薬入れ (木製)	1	埼玉県 新座市	2.5×6.5	46・贈	115			
2118	べにの容器	4	伊集院町 野田	(大) 5.0×2.3	51・々	669			
2119	セコグワ (セコ掘鍬)	1	有明町 伊崎田	刃の長さ×刃先端部の幅、柄の長さ 27.5×2.5, 88.0	51・贈	693			
2120	エーバリ (焼針)	1	名瀬市 井根町	長さ×針金の径×管の径 14.5×0.2×1.0	52・贈	697	○		

#### マヨケ

資料番号	資 料 名	数量	採 集 地	計測値 (縦×横)	受入年・方法	台帳番号	写真	図	備 考
2121	マヨケ	1	上屋久町 一湊	5.3×2.5	54・贈	1,140	○		
2122	シチマーブイ	々	和泊町 内城	17.0×9.5	55・々	1,491			
2123	魔除けのアワビ	1	東串良町 川東	8.5×11.5×1.5	50・贈	388	○		
2124	呪符版木	々	川辺町	5.7×16.0×3.1	51・採	481	○		



#### 4. 民俗芸能・娯楽

##### メンなど

資料番号	資 料 名	数量	採 集 地	計測値(縦×横)	受入年・方法	台帳番号	写真	図	備 考
2125	タカメン	1	三島村 竹島	94.0×56.0	46・贈	125			
2126	※	※	※ ※	60.0×85.0	59・購	2,367			
2127	※	※	※ ※	90.0×90.0	※ ※	2,368	○		
2128	※	※	※ ※	40.0×53.0	※ ※	2,369			
2129	メン(カズラ面)	1	三島村 硫黄島	25.0×23.0	46・贈	129			
2130	※	※	※ ※	70.0×110.0	46・贈	158	○		
2131	メン	※	三島村 大里	80.0×50.0	59・購	2,357			
2132	※	※	※ ※	50.0×20.0	※ ※	2,358	○		
2133	※	※	※ ※	50.0×67.0	※ ※	2,359			
2134	※	※	※ ※	50.0×60.0	※ ※	2,360			
2135	※	※	※ ※	60.0×50.0	※ ※	2,361			
2136	※	※	※ ※	47.0×24.0	※ ※	2,362			
2137	※	※	※ ※	46.0×41.0	※ ※	2,363	○		
2138	※	※	※ ※	50.0×60.0	※ ※	2,364	○		
2139	※	※	※ ※	44.0×38.0	※ ※	2,365			
2140	※	※	※ ※	44.0×45.0	※ ※	2,366			
2141	ボゼの面	1	十島村 悪石島	160.0×80.0	47・贈	170			杖を含む
2142	ボゼ(模形)	2		25.0×15.0	48・採	273			
2143	面踊りの面	1		31.0×20.0	※ ※	238			
2144	ボゼの面	※	十島村 悪石島	118.0×40.0	50・採	439-1			
2145	※	※	※ ※	110.0×40.0	※ ※	439-2			
2146	ボゼマラ(ボゼの杖)	※	※ ※	(長さ×最大直径) 89.0×4.0	※ ※	440-1			
2147	※	※	※ ※	( 91.0×3.5	※ ※	440-2			
2148	サガシボゼ	※	※ ※	(縦×横) 140.0×60.0	※ 贈	1795	◎		
2149	ボゼ	※	※ ※	( 140.0×70.0	56・※	1796			
2150	※	※	※ ※	( 155.0×110.0	※ ※	1797			
2151	ボゼマラ	※	※ ※	(長さ×最大直径) 115.0×4.0	※ ※	1798			
2152	※	※	※ ※	( 117.0×4.0	※ ※	1799			
2153	※	※	※ ※	( 117.0×4.0	※ ※	1800			

資料番号	資 料 名	数量	採 集 地	計測値 (縦×横)	受入年・方法	台帳番号	写真	図	備 考
2154	面踊りの面(1)	1	西之表市 西之表	30.0×20.0	48・購	220	○		
2155	〃 (2)	〃	〃 〃	30.5×24.5	〃 〃	221			
2156	〃 (3)	〃	〃 〃	30.5×22.0	〃 〃	222	○		
2157	〃 (4)	〃	〃 〃	31.5×22.5	〃 〃	223	○		
2158	〃 (5)	〃	〃 〃	31.0×21.0	〃 〃	224			
2159	メン	〃	〃 住吉深川	25.0×20.0	58・贈	2295			
2160	〃	〃	〃 〃	25.0×22.0	〃 〃	2296			
2161	諸純シバヤ面	1	瀬戸内町 諸純	18.5×14.0	56・購	1681			
2162	〃	〃	〃 〃	22.0×16.0	〃 〃	1682			
2163	〃	〃	〃 〃	19.7×15.0	〃 〃	1683			
2164	〃	〃	〃 〃	22.0×15.0	〃 〃	1684	○		
2165	〃	〃	〃 〃	22.3×15.3	〃 〃	1685			
2166	〃	〃	〃 〃	21.8×14.5	〃 〃	1686			
2167	〃	〃	〃 〃	20.0×15.5	〃 〃	1687			
2168	〃	〃	〃 〃	21.5×15.0	〃 〃	1688			
2169	〃	〃	〃 〃	21.5×16.0	〃 〃	1689	○		
2170	〃	〃	〃 〃	21.5×15.5	〃 〃	1690	○		
2171	トシドン	1	下飯村 片野舗	35.0×40.0	58・贈	2,242			

## 民俗芸能

資料番号	資 料 名	数量	採 集 地	計測値 (直径)	受入年・方法	台帳番号	写真	図	備 考
2172	笠踊の笠	1	三島村 硫黄島	50.0	46・贈	138			
2173	笠踊の杖 2本	1対	〃 〃	(長さ) 90.0	〃 〃	139			
2174	花笠	1	阿久根市 脇本	50.0	51・〃	503			
2175	〃	〃	坊津町 久志	(縦×横) 42.0×42.0	53・〃	890	○		
2176	カサ	〃	坊津町 上ノ坊	53.5	56・贈	1,742			
2177	ハナガサ	〃	〃 泊	57.0	〃 〃	1,743	○		(青年用)
2178	〃	〃	〃 〃	(直径×高さ) 30.0×35.0	〃 〃	1,744	○		(子供用)
2179	セーモンペー (鬘文幣)	1	三島村 硫黄島	(長さ) 80.0	46・贈	140			
2180	鉦	1	鹿屋市 川東町	(直径×厚み) 20.8×6.0	50・贈	412			

資料番号	資料名	数量	採集地	計測値	受入年・方法	台帳番号	写真	図	備考
2181	ジョイ	1	十島村 宝島	(厚さ×最大幅)	50・贈	470			(ビロウ葉のぞうり)
2182	棒術用棒 (大)	1	郡山町 東俣	(長さ) (大) 170.0	51・贈	546-1			
2183	〃 (小)	〃	〃 〃	(小) 74.0	〃 〃	546-2			
2184	木剣	1	〃 〃	(長さ) 96.5	51・贈	547			
2185	行司の軍配	1	〃 〃	(長さ×幅) 36.0×14.5	51・贈	549			
2186	シゲクダ (尻後管)	1	鶴田町 神子	(全長, 紐部の長さ) 112.0, 125.0	51・贈	645	○		
2187	たいこ	1	坊津町 久志	(直径×長さ) 52.5×27.5	53・贈	889			
2188	ばち	4	〃 〃	(長さ) 18.0	53・贈	891	○		
2189	背飾り	1	〃 〃	(長さ) 150.0	53・贈	892			
2190	イリキガネ	1組	吉松町 川添	(縦×横) 23.0×18.5	55・贈	1,414-1			
2191	〃	〃	〃 〃	(直径×厚み) 17.5×4.5	〃 〃	1,414-2			
2192	ゾウリ	1	日吉町 日置	(長さ×幅) 28.0×18.5	56・贈	1,793			
2193	紙オノゾウリ	〃	中種子町 油久	18.0×10.0	57・〃	2,144			

## 娯楽

資料番号	資料名	数量	採集地	計測値 (縦×横×高さ)	受入年・方法	台帳番号	写真	図	備考
2194	ナンコ台	1	東串良町 新川西	19.5×34.5×10.0	49・贈	332	○		
2195	〃	〃	横川町 中ノ	16.5×33.5×9.0	52・〃	809			
2196	大鼓の胴	1組	宇検村	(直径×厚さ) 20.5×11.0	48・贈	229			
2197	奄美大鼓	1	鹿児島市 紫原	(直径×厚さ×皮径) 32.5×14.0×27.0	56・購	1,679			
2198	ゴッタン	1	大口市 篠原	(全長) 95.0	51・贈	514			(杉板製)
2199	奄美三味線 (蛇皮線)	1	名瀬市 永田町	(全長) 79.8	56・購	1,680			

資料番号	資 料 名	数量	採 集 地	計測値	受入年・方法	台帳番号	写真	図	備 考
2200	三味線	1	指宿市 十二町	(縦×横×柄の長さ、全長) 20.0×16.0×73.0、93.0	58・贈	2,162			
2201	拍子木	1組		(縦×横×高さ) 19.0×4.0×4.5	48・採	265			

## 遊び道具

資料番号	資 料 名	数量	採 集 地	計測値 (直径×長さ)	受入年・方法	台帳番号	写真	図	備 考
2202	インテゴ (ギッチョ)	1	下甌村 長浜	1.5×18.0	45・贈	1			
2203	〃	〃	〃 〃	2.8×13.0	〃 〃	2			
2204	〃	〃	〃 〃	1.0×13.0	〃 〃	3			
2205	〃	〃	〃 〃	(直径×高さ) 4.8×1.5	〃 〃	42			
2206	〃	〃	〃 〃	( 〃 ) 4.9×1.5	〃 〃	73			
2207	〃	〃	〃 〃	( 〃 ) 4.2×1.5	〃 〃	74			
2208	ギッチョ 棒 (大)	1対	山川町 利永	2.0×56.0	62・〃	2,547-1	○		
2209	〃	〃	〃 〃	(幅×長さ) 2.5×18.0	〃 〃	〃	○		
2210	〃 棒 (小)	1対	〃 〃	1.6×41.0	〃 〃	2,547-2			
2211	〃	〃	〃 〃	(幅×長さ) 1.5×15.0	〃 〃	〃			
2212	イハ (大)	1	名瀬市 根瀬部	(長さ) 37.0	57・〃	1,989-1	○		
2213	〃 (小)	〃	〃 〃	16.5	〃 〃	1,989-2			
2214	イシナゴ (おはじき)	1	下甌村 手打	(直径) (直径) 大 3.5 小 1.0	45・贈	75			
2215	ダダ (竹馬)	1	菱刈町 烏内	(全長) 70.0	52・贈	772	○		
2216	螢かご	1	菱刈町 烏内	(籠の一边×全長) 38.0×9.0	52・贈	773	○		(麦わら製)
2217	鈴虫かご	〃	〃 〃	(口径×長さ) 8.0×20.0	〃 〃	774	○		
2218	マル	6	住用村 見里	(直径) 7.0	53・贈	981	○		
2219	〃 大	1	〃 山間	10.0	〃 〃	1,015-1			
2220	〃 小	〃	〃 〃	9.0	〃 〃	1,015-2			
2221	ワク	1	徳之島町 亀津	(全長×糸巻部の長さ) 64.0×29.0	56・贈	1,620			(風上げの糸巻)
2222	テナザグル 大	1	名瀬市 根瀬部	(直径×長さ) 2.5×5.5	57・贈	1,985-1	○		
2223	〃 中	〃	〃 〃	2.5×3.5	〃 〃	1,985-2	○		



資料番号	資料名	数量	採集地	計測値	受入年・方法	台帳番号	写真	図	備考
2224	テナザグル 小	1	名瀬市 根瀬部	(直径×高さ) 2.5×3.5	57・贈	1,985-3	○		
2225	コウル	1	名瀬市 根瀬部	(直径×長さ) 4.5×8.7	57・贈	1,986	○		
2226	チンヂキ (大)	1	名瀬市 根瀬部	(直径) 3.0	57・贈	1,987-1	○		
2227	◇ (小)	3	◇ ◇	2.5	◇ ◇	1,987-2	○		
2228	ミズシャクイ (水鉄砲)	1	名瀬市 根瀬部	(直径×長さ) 1.5×52.5	59・贈	2,400			
2229	ネン (大)	1	山川町 利永	(直径×長さ) 2.5×48.0	62・贈	2,548-1			
2230	◇ (小)	◇	◇ ◇	2.0×43.3	◇ ◇	2,548-2	○		
2231	鱒車	1	単人町 内山田	(縦×横) 31.5×46.0	62・購	2,570	○		
2232	香箱 (化粧箱)	1	単人町 内山田	(縦×横×高さ) 11.0×23.4×13.4	62・購	2,571	○		
2233	初鼓	1	単人町 内山田	(最大幅×長さ×厚み) 27.0×100.5×2.3	62・購	2,572			
2234	シタタキタロジョ	1	単人町 内山田	(全長) 15.0	62・購	2,573	○		
2235	竹刀	1	単人町 内山田	(全長×刃の長さ) 60.0×47.0	62・購	2,574			
2236	弓矢	1	単人町 内山田	(幅×全長) 1.5×40.0	62・購	2,575			
2237	羽子板	1	単人町 内山田	(最大幅×長さ×厚さ) 15.0×44.5×1.0	62・購	2,576	○		
2238	笛太鼓	1	単人町 内山田	(最大幅×長さ×厚さ) 6.0×26.6×5.2	62・購	2,577			
2239	はじき猿 (サイノキノボイ)	1	単人町 内山田	(全長×柄の長さ) 90.0×24.2	62・購	2,578	○		
2240	カッタ (面子)	100	単人町 内山田	(直径) 4.1~4.7	63・贈	2,585			
2241	玩具ピストル	1	単人町 内山田	(縦×横×口径) 6.7×8.0×1.8	63・贈	2,586	○		



## 5. 人生儀礼

### 年祝いなど

資料番号	資 料 名	数量	採 集 地	計測値	受入年・方法	台帳番号	写真	図	備 考
2242	トカキ (斗掻き)	1	吉田町 東佐多浦麓	(長さ×直径) 24.0×4.0	53・贈	857	○		
2243	袱紗	1	東京都 府中市	(縦×横) 66.5×64.0	56・贈	1909-1			
2244	◇	◇	◇ ◇	38.0×40.0	◇ ◇	1909-2			
2245	◇	◇	◇ ◇	64.0×67.0	◇ ◇	1909-3			

### ズシガメなど

資料番号	資 料 名	数量	採 集 地	計測値 (縦×横×高さ)	受入年・方法	台帳番号	写真	図	備 考
2246	ズシガメ (厨子墓)	1	宇検村 部連	52.0×40.0×81.0	45・贈	76	○		
2247	屋型墓	◇		65.0×65.0×225.0	49・採	310			(奄美の石墓)
2248	ズシガメ	◇	宇検村 部連	(口径×高さ) 48.0×25.5	53・贈	936-1			
2249	◇	◇	◇ ◇	32.0×67.0	◇ ◇	936-2			
2250	◇	◇	◇ ◇	30.0×62.0	◇ ◇	936-3			
2251	◇	◇	◇ ◇	30.0×55.0	◇ ◇	936-4			
2252	◇	◇	◇ 須古	15.7×29.0	◇ ◇	958			
2253	◇	◇	住用村 見里	32.0×48.0	◇ 採	1,016			
2254	ホネガメ	◇	知名町 芦清良	29.0×70.0	55・贈	1,500	○		
2255	ヅシガメ	◇	瀬戸内町 蘇刈	27.5×50.5	57・◇	2,003			
2256	◇	◇	◇ ◇	26.0×74.0	◇ ◇	2,004			
2257	カメカン	◇	中種子町 油久	(ふたの径×高さ) 55.0×102.0, 55.0×22.0	◇ ◇	2,149			
2258	アヤメ	1	鹿島村 蘭牟田	(全長) 67.0	57・贈	1,936			

## 6. 年中行事

### トシナワなど

資料番号	資 料 名	数量	採 集 地	計測値 (高さ×長さ)	受入年・方法	台帳番号	写真	図	備 考
2259	トシナワ	1	三島村 竹島	450.0	46・贈	137			
2260	シメ縄	◇	◇ ◇	45.0×232.0	48・◇	247			
2261	シメナワ	◇	内之浦町 岸良	37.0×270.0	57・◇	2,117			
2262	ツルノトイ	1		28.0×106.0	48・採	272			
2263	◇	◇	根占町 丸峰	50.0×100.0	57・贈	2,116	○		
2264	◇	◇	桜島町 白浜	8.0×87.0	63・◇	2,581			

### ケズリカケ

資料番号	資 料 名	数量	採 集 地	計測値 (全長×最大径)	受入年・方法	台帳番号	写真	図	備 考
2265	ケズリカケ	1	大口市 里	8.0×1.0	54・贈	1,092			
2266	◇	◇	指宿市 東方	41.0×1.8	56・◇	1,773	○		
2267	◇	◇	◇ ◇	42.0×1.4	◇ ◇	1,774	○		
2268	◇	◇	◇ ◇	50.0×2.2	◇ ◇	1,775			
2269	◇	◇	佐多町 上之園	29.2×2.0	◇ ◇	1,778			
2270	◇	◇	◇ ◇	29.5×9.2	◇ ◇	1,779			
2271	◇	◇	東桜島町 白浜	40.0×2.4	◇ ◇	1,790	○		
2272	◇	◇	◇ ◇	36.5×2.4	◇ ◇	1,791			
2273	◇	◇	申木野市 土川	23.5×1.0	61・◇	2,531			
2274	◇	◇	◇ ◇	23.6×1.0	◇ ◇	2,532			
2275	オイウェー (祝物) 大	1	三島村 大里	(長さ×筒径) 33.0×1.0	56・贈	1,535	○		
2276	◇ 小	◇	◇ ◇	31.0×1.0	◇ ◇	◇			

### ハラメボウ

資料番号	資 料 名	数量	採 集 地	計測値 (全長×最大径)	受入年・方法	台帳番号	写真	図	備 考
2277	ハラング	1	蒲生町 漆	71.0×5.2	50・贈	477			
2278	ハラメ棒	◇	大口市 下木場	大 76.0×5.0	54・◇	1,095	○		
2279	◇	◇	◇ ◇	小 57.0×5.0	◇ ◇	1,095			
2280	◇	◇	◇ 大島	69.0×5.5	◇ ◇	1,096	○		
2281	◇	◇	◇ 小水流	51.0×3.0	◇ ◇	1,097			
2282	◇	◇	鹿児島市 下伊敷町	52.5×3.0	◇ ◇	1,098			

資料番号	資 料 名	数量	採 集 地	計測値 (全長×最大径)	受入年・方法	台帳番号	写真	図	備 考
2283	祝い棒 (ハラメ棒)	1	大口市 羽月	72.0×5.0	56・贈	1,704			
2284	＊ (＊)	＊	＊ ＊	70.0×6.0	＊ ＊	1,705	○		
2285	＊ (＊)	＊	＊ ＊	77.0×7.5	＊ ＊	1,706			
2286	＊ (＊)	＊	＊ ＊	78.0×5.0	＊ ＊	1,707			
2287	＊ (＊)	＊	＊ ＊	85.0×7.0	＊ ＊	1,708	◎		
2288	＊ (＊)	＊	＊ ＊	68.0×6.0	＊ ＊	1,709	○		
2289	ダセチツ	＊	山川町 利永	60.0×8.0	＊ ＊	1,739			
2290	ハラメン棒	＊	指宿市 東方	67.0×3.5	＊ ＊	1,769			
2291	ハラメンボウ	＊	＊ ＊	73.0×3.0	＊ ＊	1,771			
2292	＊	＊	＊ ＊	35.0×2.6	＊ ＊	1,772	○		
2293	ハラメ棒	＊	垂水市 柘原	70.0×3.5	＊ ＊	1,777	○		
2294	ハラングセ	＊	佐多町 上之園	28.0×1.2	＊ ＊	1,788-1			
2295	＊	＊	＊ ＊	28.5×1.2	＊ ＊	1,788-2			
2296	＊	＊	＊ ＊	29.0×1.2	＊ ＊	1,788-3			
2297	＊	＊	＊ ＊	26.0×2.1	＊ ＊	1,788-4			
2298	＊	＊	＊ ＊	29.0×2.0	＊ ＊	1,788-5			
2299	＊	＊	＊ ＊	29.5×1.3	＊ ＊	1,788-6			
2300	＊	＊	＊ ＊	28.5×1.1	＊ ＊	1,788-7			
2301	＊	＊	＊ ＊	28.5×1.0	＊ ＊	1,788-8			
2302	＊	＊	＊ ＊	28.5×1.4	＊ ＊	1,788-9			
2303	＊	＊	＊ ＊	28.7×0.7	＊ ＊	1,788-10			
2304	ダセチツ	＊	山川町 利永	83.0×6.0	57・＊	2,127	○		
2305	＊	＊	＊ ＊	83.5×4.0	＊ ＊	2,128			
2306	ハラメボウ	＊	垂水市 柘原	78.5×3.0	＊ ＊	2,129			
2307	＊	＊	＊ ＊	79.0×2.5	＊ ＊	2,130			
2308	ハラメ棒	＊	大口市 下小場	73.0×6.0	＊ ＊	2,131			
2309	ハラングセ	＊	佐多町 上之園	23.5×2.4	61・＊	2,483			
2310	＊	＊	＊ ＊	25.0×3.0	＊ ＊	2,484			
2311	山川町尾下の「ダセンボ」	＊	山川町 利永	85.0×5.5	＊ ＊	2,487	○		
2312	＊	＊	＊ ＊	98.0×4.5	＊ ＊	2,488			
2313	ハラメ棒	＊	串木野市 土川	50.0×2.2	＊ ＊	2,526	○		
2314	＊	＊	＊ ＊	38.0×1.0	＊ ＊	2,527	○		
2315	＊	＊	＊ ＊	37.5×0.7	＊ ＊	2,528			



資料番号	資料名	数量	採集地	計測値(全長×最大径)	受入年・方法	台帳番号	写真	図	備考
2316	新嫁への祝い物	1	横川町 馬渡	52.0×15.5	56・贈	1,763	○		
2317	ヒョックリダシ	1	横川町 馬渡	30.0×5.0	56・贈	1,762			

## オガタナ

資料番号	資料名	数量	採集地	計測値(長さ、柄の長さ)	受入年・方法	台帳番号	写真	図	備考
2318	カタナ	1	三島村 大里	66.0, 16.5	56・贈	1,532			
2319	オガタナ	◇	内之浦町 岸良	75.5, 17.5	◇◇	1,780	○		
2320	◇	◇	◇◇	40.0, 17.5	◇◇	1,781			
2321	◇	◇	◇◇	39.5, 15.0	◇◇	1,782			
2322	◇	◇	◇◇	17.7, 11.0	◇◇	1,783			
2323	◇	◇	◇◇	39.0, 16.0	◇◇	1,784			
2324	◇	◇	◇◇	38.5, 15.5	◇◇	1,785			
2325	◇	◇	◇◇	40.0, 16.0	◇◇	1,786	○		
2326	メガタナ	◇	◇◇	31.0, 17.5	◇◇	1,787	○		
2327	◇	◇	◇◇	68.0, 3.5	57・◇	2,118			
2328	オガタナ	◇	◇◇	60.0, 18.0	◇◇	2,119			
2329	◇	◇	◇◇	66.0, 16.5	◇◇	2,120	◎		

## ホダレなど

資料番号	資料名	数量	採集地	計測値(最大幅×高さ)	受入年・方法	台帳番号	写真	図	備考
2330	タノカンサァー	1	国分市 郡田	80.0×160.0	56・贈	1,760	◎		
2331	◇	◇	◇ 下井	56.0×67.0	57・◇	2,110			
2332	◇	◇	◇◇	60.0×64.0	◇◇	2,111	○		
2333	◇	◇	串木野市 土川	28.0×50.0	61・◇	2,533			
2334	◇	◇	◇◇	52.0×45.0	◇◇	2,534			
2335	ホダイガヤ	1	三島村 竹島	(幅×長さ) 2.5×85.0	46・◇	126	○		
2336	ホダレ	1	西之表市 安納	(幅×高さ) 70.0×65.0	58・◇	2,297			
2337	カリホ	1	串木野市 土川	(縦×横) 60.0×64.0	62・◇	2,565			
2338	アワホダイ	1	三島村 竹島	(幅×長さ) 10.0×33.0	46・◇	127	○		



資料番号	資 料 名	数量	採 集 地	計測値 (幅×長さ)	受入年・方法	台帳番号	写真	図	備 考
2339	アワンホ・コメンホ	1	末吉町 南之郷	10.0×104.0	56・贈	1,776	○		
2340	◇ ・ ◇	◇	◇ ◇	17.0×87.0	57・◇	2,121			
2341	◇ ・ ◇	◇	◇ ◇	15.0×88.0	◇ ◇	2,122			
2342	アワンホ	◇	有明町 伊崎田	(木部の長さ×径×全長) 18.5×2.5×82.0	◇ ◇	2,123			
2343	◇	◇	◇ ◇	17.7×3.0×83.5	◇ ◇	2,124			
2344	◇	◇	◇ ◇	14.0×3.4×83.0	◇ ◇	2,125			
2345	◇	◇	◇ ◇	15.0×3.1×80.0	58・◇	2,298			
2346	◇	◇	◇ ◇	15.0×3.0×80.0	◇ ◇	2,299			
2347	◇	◇	◇ ◇	15.0×3.0×80.0	◇ ◇	2,300			
2348	◇	◇	◇ ◇	14.0×2.5×76.5	61・◇	2,502			
2349	◇	◇	◇ ◇	14.0×3.0×77.5	◇ ◇	2,503			
2350	◇	◇	◇ ◇	11.5×3.5×79.0	◇ ◇	2,504			
2351	◇	◇	◇ ◇	13.5×3.0×80.0	◇ ◇	2,505			
2352	◇	◇	◇ ◇	12.0×3.7×77.5	◇ ◇	2,506	○		
2353	エボシ	◇	◇ ◇	(縦×横×高さ) 16.0×18.0×43.0	61・贈	2,126	○		

### メノモチ

資料番号	資 料 名	数量	採 集 地	計測値 (長さ)	受入年・方法	台帳番号	写真	図	備 考
2354	メノモチ	1	大口市 篠原	120.0	56・贈	1,702			

### 大黒像など

資料番号	資 料 名	数量	採 集 地	計測値 (幅×高さ)	受入年・方法	台帳番号	写真	図	備 考
2355	大黒像	1	知覧町 永里	8.9×9.3	54・贈	1,052	○		
2356	目録 (カセダウチ)	◇	◇ ◇	87.0×31.0	57・◇	2,063	◎		
2357	デコッサァ	◇	◇ 東別府	18.5×21.0	◇ ◇	2,135			

### モグラウチボウ

資料番号	資 料 名	数量	採 集 地	計測値 (長さ)	受入年・方法	台帳番号	写真	図	備 考
2358	モグラウツ棒 (ホテ)	1	大口市 羽月	78.0	56・贈	1,693			
2359	◇	◇	◇ ◇	100.0	◇ ◇	1,694			
2360	◇	2	◇ ◇	49.0	◇ ◇	1,695			
2361	◇ 大	1	◇ ◇	103.0	◇ ◇	1,696-1	○		
2362	◇ 小	◇	◇ ◇	100.0	◇ ◇	1,696-2			
2363	◇ 大	◇	菱刈町 下市山	218.0	◇ ◇	1697-1			

資料番号	資 料 名	数量	採 集 地	計測値 (長さ)	受入年・方法	台帳番号	写真	図	備 考
2364	モグラウツ棒 (中)	1	菱刈町 下市山	208.0	56・贈	1,697-2			
2365	〃 (小)	〃	〃 〃	184.0	〃 〃	1,697-3			
2366	〃	〃	〃 〃	135.0	〃 〃	1,698			
2367	〃	〃	〃 〃	140.0	〃 〃	1,699			
2368	〃	3	大口市 羽月	177.0	〃 〃	1,710			
2369	〃	11	〃 曾木	160.0	〃 〃	1,711	○		

## ヤナギノハシ

資料番号	資 料 名	数量	採 集 地	計測値 (径×長さ)	受入年・方法	台帳番号	写真	図	備 考
2370	ホダレヒキの田之神のハシ	2	大口市 大住	1.0×31.5	54・贈	1,090			
2371	ホダレヒキのハシ	6	〃 〃	0.8×24.0	〃 〃	1,091	○		
2372	〃	3	〃 里	0.7×24.0	〃 〃	1,093	○		
2373	〃	8	〃 下小嶋	0.5×16.3	〃 〃	1,904	○		
2374	柳箸 (ヤナギノハシ)	1(束)	菱刈町 下市山	0.8×22.0	56・〃	1,700			
2375	〃 ( 〃 )	〃	大口市 篠原	0.5×27.0	〃 〃	1,701			
2376	〃 ( 〃 )	〃	〃 羽月	0.8×23.0	〃 〃	1,703			
2377	ヤナギノハシ	3	国分市 郡田	0.5×37.0	〃 〃	1,761			
2378	〃	4	佐多町 上之園	0.5×39.0	〃 〃	1,781			
2379	ホダレガイノハシ	4組	国分市 下井	0.5×27.0	57・〃	2,112			
2380	〃	1組	〃 〃	1.2×41.0	〃 〃	2,113	○		
2381	〃	〃	〃 〃	1.7×31.5	〃 〃	2,114	○		
2382	〃	〃	〃 〃	1.0×32.0	〃 〃	2,115			
2383	ヤナギバシ	1対	串木野市 土川	0.5×50.4	61・〃	2,529			
2384	〃	〃	〃 〃	0.5×49.0	〃 〃	2,530	○		

## 土人形

資料番号	資 料 名	数量	採 集 地	計測値	受入年・方法	台帳番号	写真	図	備 考
2385	東郷人形	1	長島町 平尾	(高さ×直径) 32.0×14.0	48・贈	327	○		
2386	人形	〃	十島村 宝島	(高さ×幅) 18.5×7.0	50・〃	356-1	○		
2387	〃	〃	〃 〃	22.0×7.8	〃 〃	356-2	○		
2388	〃	〃	〃 〃	25.0×22.0	〃 〃	356-3			
2389	〃	〃	〃 〃	29.0×20.0	〃 〃	356-4			
2390	郷土人形	〃	甲突町 石田萬宝堂	19.5×18.5	51・購	482			犬
2391	〃	〃	〃 〃	27.0×17.5	〃 〃	483	○		武者

資料番号	資 料 名	数量	採 集 地	計測値(高さ×幅)	受入年・方法	台帳番号	写真	図	備 考
2392	郷土人形	1	甲突町 石田萬宝堂	24.5×14.0	51・購	484			木植持ち
2393	◇	◇	◇ ◇	31.3×16.3	◇ ◇	485	○		娘
2394	◇	◇	◇ ◇	26.5×15.5	◇ ◇	486			武者
2395	◇	◇	◇ ◇	28.0×20.0	◇ ◇	487	○		タイ持ち
2396	◇	◇	下荒田町 集古堂	27.0×15.0	◇ ◇	488			武者
2397	◇	◇	◇ ◇	25.0×16.0	◇ ◇	489			◇
2398	◇	◇	◇ ◇	37.0×17.0	◇ ◇	490	○		神功皇后
2399	◇	◇	◇ ◇	20.5×21.0	◇ ◇	491			犬
2400	◇	◇	◇ ◇	28.0×24.0	◇ ◇	492			犬
2401	◇	◇	◇ ◇	41.5×17.5	◇ ◇	493	○		かぶと持ち
2402	土人形	◇	◇ ◇	23.0×17.0	◇ ◇	494			弓野…役者(男)
2403	◇	◇	◇ ◇	23.0×12.0	◇ ◇	495			◇ (女)
2404	◇	◇	◇ ◇	21.0×11.0	◇ ◇	496			◇ 童女
2405	◇	◇	◇ ◇	29.0×11.0	◇ ◇	497	○		◇ ◇
2406	帖佐人形	◇	蒲生町 上久徳川東	41.5×32.0	53・贈	850-1	○		明治天皇
2407	◇	◇	◇ ◇	32.0×10.0	◇ ◇	850-2	○		皇后
2408	◇	◇	加世田市 武田	19.0×16.0	◇ ◇	856			
2409	土人形	◇	入来町 浦之名	29.0×13.0	54・◇	1058	○		
2410	帖佐人形	◇	指宿市 十二町	15.0×15.0	56・◇	1589	○		
2411	◇	◇	加治木町 反土	15.0×11.5	◇ ◇	1713	○		イヌコロ
2412	◇	◇	◇ ◇	13.0×13.0	◇ ◇	1714	○		◇
2413	◇	◇	◇ ◇	12.0×16.0	◇ ◇	1715	○		ダイコク
2414	◇	◇	◇ ◇	28.0×17.0	◇ ◇	1716			テンジン
2415	◇	◇	東京都 府中市	25.0×21.0	◇ ◇	1901			狛犬
2416	◇	◇	◇ ◇	27.0×26.0	◇ ◇	1902	○		福助
2417	◇	◇	◇ ◇	21.0×10.0	◇ ◇	1903	○		お高祖頭巾
2418	土人形	◇	◇ ◇	(高さ×直径) 13.0×19.0	56・贈	1904			
2419	◇	◇	◇ ◇	12.5×9.0	◇ ◇	1905			
2420	高砂人形	◇	◇	(高さ×幅) 21.5×11.0	◇ ◇	1908-1			
2421	◇	◇	◇	20.5×9.5	◇ ◇	1908-2			
2422	帖佐人形	◇	鹿児島市 中央町	29.0×19.0	57・贈	2050	○		
2423	◇	◇	◇ ◇	18.5×8.0	◇ ◇	2051			
2424	◇	◇	◇ ◇	39.0×17.0	◇ ◇	2052			
2425	ヒナジョ	◇	申良町 下小原	31.0×15.0	58・◇	2259	○		



資料番号	資 料 名	数量	採 集 地	計測値 (高さ×幅)	受入年・方法	台帳番号	写真	図	備 考
2426	ヒナジョ	※	申良町 下小原	25.0×12.5	58・贈	2,260			
2427	※	※	※	12.5×10.5	※ ※	2,261			
2428	※	※	※	24.5×12.0	※ ※	2,262	○		
2429	※	※	※	30.5×14.0	※ ※	2,263			
2430	※	※	※	28.5×14.0	※ ※	2,264			
2431	※	※	※	28.5×13.0	※ ※	2,265	○		
2432	※	※	※	29.0×12.5	※ ※	2,266	◎		
2433	※	※	※	29.0×14.0	※ ※	2,267	○		
2434	※	※	※	26.5×11.5	※ ※	2,268			
2435	※	※	※	23.5×15.5	※ ※	2,269			
2436	※	※	※	26.5×15.5	※ ※	2,271			
2437	※	※	※	26.5×18.0	※ ※	2,272			
2438	※	※	※	25.5×15.0	※ ※	2,273			
2439	※	※	※	24.5×17.0	※ ※	2,274	○		
2440	※	※	※	26.0×15.5	※ ※	2,275	○		
2441	※	※	※	38.0×20.0	※ ※	2,276			
2442	※	※	※	33.0×18.0	※ ※	2,277			
2443	※	※	※	15.5×13.0	※ ※	2,278			
2444	※	※	※	21.5×21.5	※ ※	2,279			
2445	※	※	※	18.0×14.0	※ ※	2,280			
2446	※	※	※	26.0×16.0	※ ※	2,281	○		
2447	※	※	※	23.5×15.0	※ ※	2,282			
2448	※	※	※	26.5×16.5	※ ※	2,283	○		
2449	※	※	※	26.5×16.0	※ ※	2,284	○		
2450	※	※	※	21.5×21.0	※ ※	2,285			
2451	※	※	※	20.0×17.0	※ ※	2,286			
2452	※	※	※	23.0×17.0	※ ※	2,287	○		
2453	※	※	※	18.0×18.0	※ ※	2,288			
2454	※	※	※	19.0×16.5	※ ※	2,289			
2455	※	※	※	17.0×20.0	※ ※	2,290			
2456	※	※	※	23.0×14.0	※ ※	2,291			
2457	※	※	※	22.5×14.0	※ ※	2,292	○		
2458	※	※	※	23.0×13.0	※ ※	2,293	○		
2459	※	※	※	21.5×13.0	※ ※	2,294			



## 金助マリ

資料番号	資 料 名	数量	採 集 地	計測値 (直径)	受入年・方法	台帳番号	写真	図	備 考
2460	金助マリ	1	指宿市 十二町	23.5	52・贈	793	○		
2461	テマリ	◇	瀬戸内町 波連	10.5	56・◇	1,822			
2462	キンスケ毬 (大)	◇	東京都 府中市	33.0	◇ ◇	1,906			
2463	◇ (小)	◇	◇ ◇	21.0	◇ ◇	1,907			
2464	キンスケマリ	◇	鹿児島市 平之町	34.0	62・◇	2,566	◎		(表紙)
2465	◇	◇	◇ ◇	34.0	◇ ◇	2,567	◎		

## ガラガラブネなど

資料番号	資 料 名	数量	採 集 地	計測値(舟の長さ×幅×帆幅, 全高)	受入年・方法	台帳番号	写真	図	備 考
2466	ガラガラ舟	1	坊津町 坊の中坊	72.0×22.5×50.5, 87.5	55・贈	1,431			
2467	◇	◇	山川町 岡尻ケ水	93.0×16.5×67.0, 86.0	61・◇	2,489			
2468	◇	◇	◇ ◇	60.0×23.5	62・◇	2,540	○		
2469	サンガツブネ	◇	三島村 竹島	49.0×17.5	46・◇	135			

## ツロなど

資料番号	資 料 名	数量	採 集 地	計測値 (縦×横×高さ)	受入年・方法	台帳番号	写真	図	備 考
2470	ツ ロ (灯籠)	1対	志布志町 田之浦	25.0×25.0×35.0	51・贈	616-1			
2471	◇ (◇)	◇	◇	(径×高さ) 28.0×32.5	◇ ◇	616-2	○		
2472	ツーロ (◇)	1	鹿児島村 藪牟田	(縦×横×高さ) 60.0×60.0×55.0	57・◇	1,956			
2473	タツゴラ	1	大崎町 高尾	(幅×高さ) 32.5×41.0	51・贈	576			
2474	マガ (シャクトリ)	1	鹿児島市 城西	(径×長さ) 1.3×31.0	57・贈	2,048	○		

## 十五夜のツナなど

資料番号	資 料 名	数量	採 集 地	計測値 (長さ)	受入年・方法	台帳番号	写真	図	備 考
2475	十五夜のツト (ひげわんツト)	1	国分市 府中	70.0	54・贈	1,081-1	○		
2476	◇ (茶碗ツト)	◇	◇ ◇	71.0	◇ ◇	1,081-2			
2477	◇ (内神ツト)	◇	◇ ◇	38.0	◇ ◇	1,081-3	○		
2478	◇	◇	◇ 上井	(長さ×幅) 39.0×38.0	57・◇	2,132			
2479	十五夜のジョイ	◇	財部町 水之久保	(長さ×幅) 55.0×38.0	◇ ◇	2,133			
2480	◇	◇	◇ ◇	(長さ×幅) 55.0×40.0	◇ ◇	2,134			
2481	オツツサーノツナ	◇	田代町 大原	(径) 75.0	58・◇	2,243			

資料番号	資 料 名	数量	採 集 地	計測値	受入年・方法	台帳番号	写真	図	備 考
2482	オツツァーノツナ	1	佐多町 上之園	(径) 50.0	58・贈	2,244			
2483	ダイジャ・ムカデ	◇	坊津町 草野	(長さ) 20.0	59・購	2,375			

## ソラヨイガサ

資料番号	資 料 名	数量	採 集 地	計測値 (径×全高)	受入年・方法	台帳番号	写真	図	備 考
2484	ソラヨイガサ	1対	知覧町	23.0×170.0	47・贈	181	○		(腰ミノを含む)
2485	◇	1	◇ 永里	20.0×45.0	48・◇	219			
2486	コシミノ	◇		(横幅×丈) 64.0×69.0	◇ 採	274			
2487	ソラヨイガサ	◇	知覧町 浮辺	(径×全高) 20.0×160.0	54・贈	1,369	○		
2488	◇	◇	◇ ◇	24.0×48.0	56・◇	1,801	○		15才用
2489	◇	◇	◇ ◇	18.0×43.0	◇ ◇	1,802	○		13才以下
2490	コシミノ (ソラヨイ用)	◇	◇ ◇	(横幅×丈) 74.0×82.0	◇	1,803	○		
2491	ソラヨイガサ	◇	知覧町 永里	21.0×70.0	56・贈	1,804			
2492	ソラヨイガサ	◇	◇ ◇	20.0×60.0	◇ ◇	1,805	○		
2493	ソラヨイガサ一式(カサ)	◇	◇ ◇	23.0×120.0	◇ ◇	1,806-1			三頭用(11才用)
2494	◇ (ハカマ)	◇	◇ ◇	(横幅×丈) 60.0×63.0	◇ ◇	1,806-2			◇ (◇ ◇)
2495	◇ 一式カサ	◇	◇ ◇	(径×全高) 22.5×141.0	◇ ◇	1,807-1			小頭用(13才用)
2496	◇ (ハカマ)	◇	◇ ◇	(横幅×丈) 72.5×80.0	◇ ◇	1,807-2			◇ (◇ ◇)
2497	ソラヨイガサ	◇	◇ ◇	(径×全高) 19.5×65.7	◇ ◇	1,808			二番ガタイ用 (1,2年生)
2498	◇	◇	◇ ◇	(径×全高) 16.5×83.6	◇ ◇	1,809			三番ガタイ用 (3年生)
2499	◇	◇	◇ ◇	(径×全高) 15.0×67.5	◇ ◇	1,810			初参加の子供用
2500	◇	◇	◇ ◇	20.0×56.0	58・◇	2,245	○		
2501	◇	◇	◇ ◇	20.0×58.0	◇ ◇	2,246			
2502	◇	◇	◇ ◇	20.0×55.0	◇ ◇	2,247			
2503	ソラヨイ ハカマ	◇	◇ ◇	(横幅×丈) 60.0×70.0	◇ ◇	2,248	○		
2504	◇ ◇	◇	◇ ◇	60.0×70.0	◇ ◇	2,249			
2505	◇ ◇	◇	◇ ◇	70.0×80.0	◇ ◇	2,250			

## 陣羽織など

資料番号	資 料 名	数量	採 集 地	計測値	受入年・方法	台帳番号	写真	図	備 考
2506	陣羽織・袴等一式 (陣羽織)	1	鹿児島市 上荒田町	(肩幅×身丈) 46.5×68.0	60・贈	2,461-1			(稚児用)
2507	◇ (烏帽子)	◇	◇ ◇	(頭の径×高さ) 26.0×36.5	◇ ◇	2,461-2			◇
2508	◇ (袴)	◇	◇ ◇	(丈×裾幅) 65.0×40.0	◇ ◇	2,461-3			◇
2509	◇ (服当て)	◇	◇ ◇	(縦×横) 42.0×21.5	◇ ◇	2,461-4			◇

資料番号	資 料 名	数量	採 集 地	計測値 (縦×横)	受入年・方法	台帳番号	写真	図	備 考
2510	陣羽織・袴等一式 (腰当て)	1	鹿児島市 上荒田町	27.5×27.0	60・贈	2,461-5			◇
2511	◇ (甲当て)	◇	◇ ◇	57.0×17.2	◇ ◇	2,461-6			◇

## その他

資料番号	資 料 名	数量	採 集 地	計測値	受入年・方法	台帳番号	写真	図	備 考
2512	薬人形と弓矢 (薬人形)	1	大根占町 河北	(縦×横) 28.0×5.0	54・採	1,060-1	○		
2513	◇ (弓矢)	◇	◇ ◇	(矢の長さ, 弓の長さ) 17.0, 37.5	◇ ◇	1,060-2	○		
2514	祭用クワ	1	大根占町 池田	(全長×幅×クワ部の長さ) 53.0×2.5×9.0	54・採	1,061	○		
2515	クセモンボウ(福祭文棒)	1	三島村 硫黄島	(直径×高さ) 10.0×65.0	46・贈	136	○		
2516	鬼追イの鬼手 (大・小)	1組	末吉町	(直径×高さ) 大 5.0×116.0 (小) 3.0×96.0	48・贈	253	○		
2517	オン (鬼)	1	◇ 深川	(縦×横) 200.0×100.0	58・◇	2,241			
2518	クワ (木製)	1	川内市	(クワ部の刃の長さ×幅×柄の長さ) 57.0×57.0×115.0	48・贈	249			
2519	ジロジロまつり (次郎次郎祭)のクワ	◇	◇ 水引町	79.0×47.0×122.0	51・◇	529-1			
2520	◇	◇	◇ ◇	61.0×37.0×115.0	◇ ◇	529-2			
2521	◇	◇	◇ ◇	48.0×35.0×130.0	◇ ◇	529-3			
2522	◇	◇	◇ ◇	44.0×42.0×115.0	◇ ◇	529-4			
2523	夜具ヒナ	1	菱刈町 島内	(縦×横) 28.0×20.0	52・贈	776-1			
2524	◇	◇	◇ ◇	26.0×28.0	◇ ◇	776-2			
2525	雛壇用殺子	1	鹿児島市 平之町	(縦×横) 322.0×65.5	62・贈	2,569			
2526	サンコンメの用具(竹筒)	1組	山川町 浜見ヶ水	(竹筒の直径×長さ) 7.0×215.0	62・贈	2,545-1			
2527	◇ (パッチョ笠)	◇	◇	(笠の径, 和紙ワクの縦×横) 45.0, 32.0×22.0	◇ ◇	2,545-2			
2528	ガラッパドンの焼酎	1	大口市 篠原	(柄の長さ, ニガダケの縦×横) 150.0, 45.0×12.0	51・採	563			
2529	ヤ	1	住用村 見里	(棒の長さ) 160.0	53・贈	969			
2530	アカシ	1	申木野市 土川	(縦×最大幅) 25.0×6.0	61・贈	2,525			

資料番号	資 料 名	数量	採 集 地	計測値	受入年・方法	台帳番号	写	図	備 考
2531	ワラット	1	喜界町	(縦×横) 70.0×17.0	48・贈	230			
2532	ツト	◇	十島村 口之島	(最大径×長さ×全高) 6.0×43.0×35.0	57・◇	2,047	○		
2533	◇	◇	鹿児島市 上福元町	( 5.0×33.0×19.0	60・◇	2,463			
2534	◇	◇	喜入町 帖地	(縦×横) 19.0×56.0	62・贈	2,564			
2535	つと	◇	菱刈町 島内	( 5.0×42.0	52・◇	775			
2536	オニビのオフダ (5枚)	1	三島村 硫黄島	(長さ×幅) 26.0×5.5	46・贈	128			
2537	ホラ貝	1	阿久根市 脇本	(縦×横) 15.0×25.0	51・贈	686			
2538	カケノイオ	1	日吉町 日置	(幅×高さ) 22.0×57.0	56・贈	1,792	○		
2539	ダイコンカケ	1	三島村 大里	12.5×21.0	56・贈	1,538			
2540	ハシ	1組	日吉町 日置	(はし先の直径×長さ) 5.0×38.1	56・贈	1,816	○		
2541	◇	◇	◇ ◇	5.2×29.0	◇ ◇	1,817			
2542	◇	◇	◇ ◇	1.7×35.5	◇ ◇	1,818			
2543	メシゲ	1	◇ ◇	(縦×横×厚さ×全長) 7.8×10.0×1.3×35.2	◇ ◇	1,819	○		



■資料写真 (モノクロ)

I 衣

1. 衣服



19



30



32



34



36



45

(モノクロ)  
資料写真



46



48



49



55



59



72



73



90



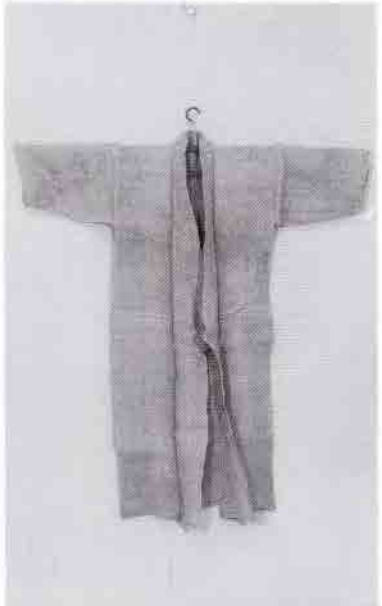
92



106



136



146



163



168



171



194



198



298





301



305



309



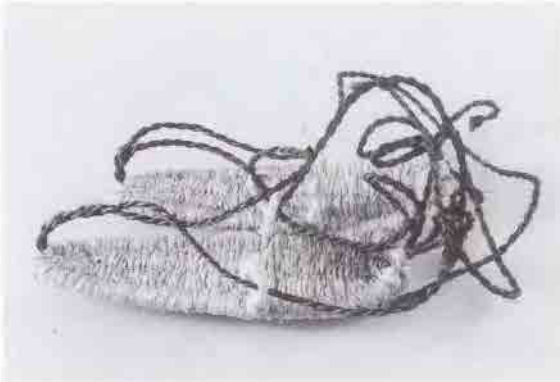
312



333



334



348



349



353



357



364



374



381



382



388



389



393



399



406



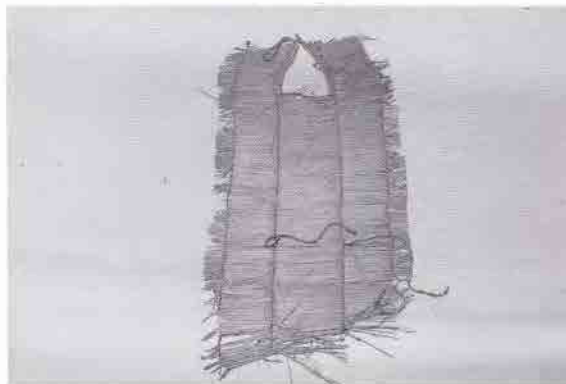
408



409



412



413



416





425



426



429



431



448



456



458



463



464



470

## 2. 化粧用具



473



480

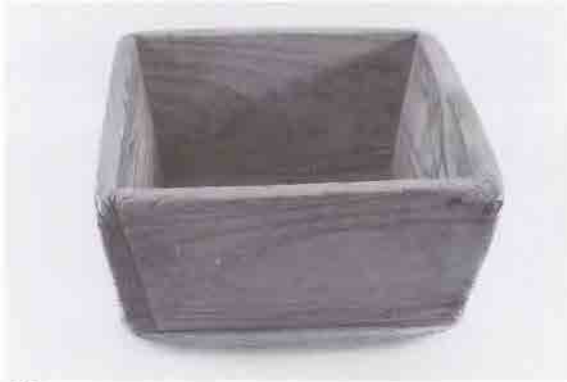


483



487

3. 裁縫用具



488



491



493



494



497



500



509



512



515



516





517



521



522



523

II 食  
1. 貯藏用具



531



532