

◆ 陶磁器



陶磁器

平佐焼べっ甲釉酒注



1
苗代川系
染付柳絵和歌茶碗
17C
口径 高さ
11.6×7.4
銘「朴平意82才造之」
45. 購
美工-2



2
苗代川系
白釉火計手茶碗
17C
口径 高さ
13.5×7.0
45. 購
美工-1



3
苗代川系
錦手矮鶏秋草絵付茶碗
19C
口径 高さ
11.5×8.0
御定式窯
45. 購
美工-8



4
苗代川系
褐釉白泥笹絵耳付花生
17C
直径 高さ
18.0×31.0
57. 購
美工-878



5
苗代川系
黒釉耳付花生
19C
直径 高さ
12.0×16.0
御定式窯
45. 購
美工-53



6
苗代川系
金襴手大花瓶一対
19C
直径 高さ
40.0×90.0
初期の輸出品
58. 購
美工-967



7
苗代川系
錦手鼓型花生
19C
直径 高さ
25.0×45.0
57. 購
美工-880



8
苗代川系
染付山水図耳付花生
19C
直径 高さ
23.0×41.0
南京窯
56. 購
美工-701



9

苗代川系
白釉貼付龍文香炉

19C

直径 高さ
31.5×24.0

内部に「東郷五号」の墨書

54. 購

美工-607



10

苗代川系
白釉六角茶壺

19C

直径 高さ
11.0×13.3

銘朴正勝

45. 購

美工-33



11

苗代川系
からみ獅子置物

18C

幅 高さ
22.0×25.5

57. 購

美工-871



12

苗代川系
布袋型香炉

18C

幅 高さ
20.0×17.0

57. 購

美工-872



13
苗代川系
大黒置物
18C
幅 高さ
16.0×21.0
57. 購
美工-873



14
苗代川系
錦手蓋物壺
18C
直径 高さ
16.0×16.0
57. 購
美工-874



15
苗代川系
白釉寿老人像
19C
幅 高さ
21.0×27.0
57. 贈
美工-910



16
苗代川系
黒釉貼付龍文半胴
18C
直径 高さ
39.0×32.0
打通窯
56. 購
美工-702



17
苗代川系
黒釉貼付双龍文半胴
18C
直径 高さ
35.0×29.0
57. 購
美工-853



18
苗代川系
黒釉貼付牡丹唐草文半胴
18C
直径 高さ
26.5×28.0
52. 購
美工-366



19
苗代川系
黒釉貼付唐草文半胴
18C
直径 高さ
31.0×28.0
57. 購
美工-854



20
苗代川系
白釉草花文盛皿
19C
直径 高さ
19.4×8.0
御定式窯
45. 購
美工-40



21
苗代川系
白釉猪牙
18C
直径 高さ
11.5×17.0
2 個組
50. 購
美工-209



22
苗代川系
白釉猪牙
18C
直径 高さ
11.5×17.0
51. 贈
美工-272



23
苗代川系
染付藤花文猪牙
19C
直径 高さ
10.0×16.5
45. 購
美工-62



24
苗代川系
白釉飴流し亀形酒注
19C
幅 高さ
17.0×12.5
45. 購
美工-64



25
苗代川系
白釉両口からから
19C
直径 高さ
11.0×13.7
御定式窯
45, 購
美工-25



26
苗代川系
褐釉両口猪牙
19C
直径 高さ
11.0×18.0
45, 購
美工-59



27
苗代川系
染付花唐草文酒注
19C
高さ
13.5×9.5×7.5
45, 購
美工-66



28
苗代川系
飴釉大形からから
19C
直径 高さ
17.0×19.5
45, 購
美工-24



29

苗代川系
飴釉からから

19C

直径 高さ
11.0×14.0

45. 購

美工-23



30

苗代川系
そば釉種子壺

17C

直径 高さ
39.5×44.0

56. 贈

美工-789



31

苗代川系
黒釉四耳茶壺

17C

直径 高さ
34.5×36.2

56. 贈

美工-791



32

苗代川系
黒釉大壺

17C

直径 高さ
43.0×57.0

58. 贈

美工-987



33
苗代川系
そば釉四耳大壺
17C
直径 高さ
46.0×63.0
57. 贈
美工-887



34
苗代川系
そば釉四耳大壺
18C
直径 高さ
47.5×63.0
57. 贈
美工-888



35
苗代川系
褐釉四耳壺
18C
直径 高さ
36.0×44.0
種子壺
57. 贈
美工-901



36
苗代川系
鉄釉四耳大壺
19C
直径 高さ
44.5×56.0
銘上茶十斤入
57. 贈
美工-889



37

苗代川系
飴釉四耳大壺

19C

直径 高さ
46.0×64.0

銘 紀元二千五百二十六第二月四日製
百盃入 岩下清藏

56. 贈

美工-801



38

苗代川系
黒釉四耳大壺

19C

直径 高さ
42.0×61.0

56. 贈

美工-802



39

苗代川系
飴釉釘彫花文半胴

19C

直径 高さ
28.0×32.2

銘 「弘化2年4月吉日李善石」

45. 購

美工-69



40

苗代川系
そば釉雲助徳利

18C

直径 高さ
15.0×15.0

57. 贈

美工-894



41
苗代川系
鉄釉雲助徳利
18C
直径 高さ
25.5×32.5
57, 贈
美工-899



42
苗代川系
そば釉雲助徳利
19C
直径 高さ
18.5×22.0
56, 購
美工-781



43
苗代川系
褐釉雲助徳利
19C
直径 高さ
18.5×22.0
57, 贈
美工-912



44
苗代川系
黒釉山徳利
17C
直径 高さ
26.0×29.5
56, 贈
美工-787



45
苗代川系
黒釉山德利
17C
直径 高さ
23.0×29.5
56. 贈
美工-788



46
苗代川系
黒釉貝目德利
17C
直径 高さ
26.5×31.3
56. 贈
美工-793



47
苗代川系
飴釉貝目山德利
17C
直径 高さ
25.5×32.7
56. 贈
美工-797



48
苗代川系
黒釉山德利
18C
直径 高さ
24.5×27.5
56. 贈
美工-790



49
苗代川系
黒釉山德利
18C
直径 高さ
24.5×29.7
56, 贈
美工-792



50
苗代川系
黒釉德利
18C
直径 高さ
26.3×31.0
56, 贈
美工-794



51
苗代川系
そば釉德利
18C
直径 高さ
21.0×25.5
57, 贈
美工-891



52
苗代川系
そば釉德利
18C
直径 高さ
17.0×23.0
57, 贈
美工-892



53
苗代川系
黒釉山德利
18C
直径 高さ
26.0×30.8
56. 贈
美工-795



54
苗代川系
黒釉德利
18C
直径 高さ
24.5×31.0
56. 贈
美工-796



55
苗代川系
飴釉山德利
19C
直径 高さ
17.5×20.5
56. 贈
美工-798



56
苗代川系
そば釉山德利
19C
直径 高さ
18.5×23.5
56. 購
美工-779



57
苗代川系
そば釉山德利

19C
直径 高さ
13.4×18.0

56. 購
美工-780



58
苗代川系
黒釉山德利

19C
直径 高さ
18.5×23.5

56. 贈
美工-799



59
苗代川系
鉄釉壺

19C
直径 高さ
12.5×26.0

56. 贈
美工-800



60
苗代川系
黒釉德利

19C
直径 高さ
22.0×26.5

銘 「文政8年8月苗代川何三清」
45. 購
美工-70



61
苗代川系
そば釉壺
19C
直径 高さ
24.5×28.5
56. 贈
美工-824



62
苗代川系
そば釉徳利
19C
直径 高さ
15.5×19.0
57. 贈
美工-911



63
苗代川系
そば釉壺
17C
直径 高さ
26.5×18.0
57. 贈
美工-890



64
苗代川系
鉄釉壺
18C
直径 高さ
24.5×19.5
57. 贈
美工-895



65
苗代川系
鉄釉壺
18C
直径 高さ
24.0×19.0
57. 贈
美工-896



66
苗代川系
鉄釉壺
18C
直径 高さ
12.0×12.0
57. 贈
美工-893



67
苗代川系
鉄釉らつきょう壺
18C
直径 高さ
23.5×34.0
57. 贈
美工-900



68
苗代川系
鉄釉貼付花文半胴
19C
直径 高さ
30.0×28.5
57. 贈
美工-909



69

苗代川系
そば釉すし鉢

18C

直径 高さ
26.0×12.0

57. 購

美工-882



70

苗代川系
そば釉すり鉢

19C

直径 高さ
30.5×13.5

57. 贈

美工-898



71

苗代川系
褐釉片口

19C

直径 高さ
15.0×7.5

57. 贈

美工-897



72

苗代川系
褐釉そばがき茶碗

19C

直径 高さ
13.3×7.4

56. 購

美工-778



73
苗代川系
褐釉そばがき茶碗
19C
直径 高さ
13.6×6.8
56. 購
美工-777



74
高尾野焼
鉄釉雲助徳利
19C
直径 高さ
20.5×20.4
56. 贈
美工-737



75
高尾野焼
鉄釉雲助徳利
19C
直径 高さ
24.0×21.5
57. 贈
美工-903



76
高尾野焼
玉流釉雲助徳利
19C
直径 高さ
35.5×39.5
57. 贈
美工-902



77

高尾野焼

水 甕

19C

直径 高さ
27.5×31.5

56. 贈

美工-823



78

豎野系

錦手籬花文茶碗

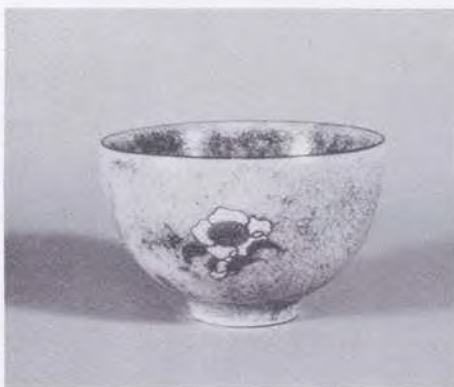
19C

口径 高さ
10.8×6.6

磯御庭窯

45. 購

美工-5



79

豎野系

錦手茶花文茶碗

19C

口径 高さ
12.8×8.0

磯御庭窯

45. 購

美工-7



80

豎野系

白釉茶碗

19C

口径 高さ
14.0×9.3

稲荷窯千鳥印染付

45. 購

美工-6



81
豎野系
練上げ茶碗
19C
口径 高さ
10.2×7.5
45. 購
美工-74



82
豎野系
錦手菊花文茶碗
19C
口径 高さ
12.5×6.0
磯御庭窯
55. 購
美工-645



83
豎野系
錦手牡丹文花生
19C
口径 高さ
20.5×28.0
磯御庭窯
56. 購
美工-703



84
豎野系
錦手花生
19C
直径 高さ
18.0×33.5
磯御庭窯
57. 購
美工-876



85

豎野系

錦手飛龍文角形花生

19C

直径 高さ
7.3×20.0

銘 薩陽静遊庵画

55. 購

美工-646



86

豎野系

錦手貼付龍文花生

19C

直径 高さ
17.0×24.0

銘 紅葉画

57. 購

美工-847



87

豎野系

錦手繫文酒器

19C

直径 高さ
6.5×14.0

58. 購

美工-957



88

豎野系

錦手虫籠

19C

直径 高さ
11.0×17.5

田之浦寮 銘 富山

58. 購

美工-956



89
豎野系
錦手袖香炉
19C
直径 高さ
6.5×4.0
磯御庭窯
45. 購
美工-71



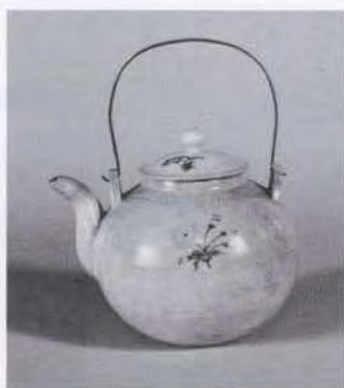
90
豎野系
錦手線香立
19C
直径 高さ
4.0×2.5
磯御庭窯
45. 購
美工-72



91
豎野系
錦手七賢人図小鉢
18C
直径 高さ
13.5×5.5
57. 購
美工-875



92
豎野系
白釉耳付花生
18C
直径 高さ
10.0×20.0
57. 購
美工-845



93

豎野系

白釉赤絵猪牙

18C

直径 高さ
10.2×16.0

57, 購

美工-846



94

豎野系

染付醤油瓶

19C

直径 高さ
10.0×18.5

磯御庭窯, 輸出用

45, 購

美工-57



95

豎野系

錦手松梅文角形酒注

19C

高さ
9.8×7.5×7.0

長田窯, 裏に「萬延二年酉二月六日」
の釘彫

45, 購

美工-65



96

豎野系

三島手建水

19C

口径 高さ
12.5×5.0

冷水窯

45, 購

美工-73



97
豎野系
錦手唐獅子鈕龍耳香炉
19C
直径 高さ
34.0×44.0
58. 贈
美工-983



98
豎野系
黒釉六角酒注
19C
高さ
16.0
磯御庭窯
45. 購
美工-63



99
豎野系
不動明王像
18C
幅 高さ
27.0×44.0
57. 購
美工-869



100
豎野系
布袋像
18C
幅 高さ
19.5×18.0
57. 購
美工-870



101

豎野系

白釉獅子置物

18C

幅 高さ

16.0×18.5

銘 薩摩磯製市来

57. 購

美工-881



102

豎野系

宋胡録写杓立

18C

高さ

17.5

冷水窯

45. 購

美工-16



103

豎野系

宋胡録写花生

18C

直径 高さ

17.5×29.5

冷水窯

45. 購

美工-923



104

豎野系

宋胡録写飯櫃

19C

直径 高さ

37.0×23.5

稲荷窯

45. 購

美工-42



105
豎野系
黒釉家型香炉
19C
幅 高さ
28.0×18.0
長太郎窯
57. 購
美工-879



106
豎野系
蛇蝎釉花生
20C
直径 高さ
12.5×18.0
長太郎窯
45. 購
美工-15



107
龍門司系
黒飴釉半筒茶碗
19C
口径 高さ
13.0×8.0
銘 龍芳
45. 購
美工-10



108
龍門司系
飴釉茶碗
19C
口径 高さ
16.2×8.2
銘 芳右
45. 購
美工-9



109
龍門司系
飴釉茶入
18C
直径 高さ
5.0 × 7.5
銘 芳寿
45. 購
美工-29



110
龍門司系
掛分け釉茄子形茶入
19C
直径 高さ
6.3 × 8.0
45. 購
美工-27



111
龍門司系
飴釉茶入
19C
直径 高さ
5.0 × 8.0
銘 芳光
45. 購
美工-28



112
龍門司系
黒飴釉茶壺
18C
直径 高さ
25.0 × 33.0
銘 芳工「寛政二年三月八十八夜茶
入納云々」
45. 購
美工-30



113
龍門司系
鉄砂釉茶壺
19C
直径 高さ
12.0×12.5
銘 芳平
45, 購
美工-31



114
龍門司系
鮫肌釉茶壺
19C
直径 高さ
9.0×8.5
銘 芳平
45, 購
美工-32



115
龍門司系
鮫肌釉茶壺
19C
直径 高さ
14.5×17.0
銘 芳平
46, 贈
美工-82



116
龍門司系
黒飴釉筒形花生
18C
直径 高さ
13.0×23.8
「雲起龍吟」陰彫
45, 購
美工-11



117
龍門司系
黒釉玉流筒花生
19C
直径 高さ
14.0×30.0
57. 購
美工-877



118
龍門司系
緑釉流花生
20C
直径 高さ
9.0×17.0
銘 芳上才
45. 購
美工-14



119
龍門司系
白釉宝珠文徳利
18C
直径 高さ
10.5×20.8
銘 芳工
45. 購
美工-49



120
龍門司系
白釉帆舟文甘酒徳利
18C
直径 高さ
11.0×22.5
銘 芳寿
45. 購
美工-48



121
龍門司系
鉄釉笹文甘酒德利
18C
直径 高さ
9.0 × 21.0
銘 芳寿
45、購
美工-54



122
龍門司系
白釉笹文甘酒德利
18C
直径 高さ
11.0 × 22.0
銘 芳寿
45、購
美工-47



123
龍門司系
イッチン笹文德利
18C
直径 高さ
10.0 × 22.5
銘 芳寿
45、購
美工-46



124
龍門司系
鮫肌釉德利
18C
直径 高さ
10.5 × 21.0
銘 芳寿
45、購
美工-44



125
龍門司系
玉流釉甘酒德利
19C
直径 高さ
10.0×20.0
銘 芳平
45. 購
美工-43



126
龍門司系
三彩釉甘酒德利
19C
直径 高さ
9.5×19.7
銘 龍門司造
45. 購
美工-50



127
龍門司系
鮫肌釉德利
19C
直径 高さ
9.5×19.0
銘 芳右
45. 購
美工-45



128
龍門司系
鮫肌釉瓢形德利
19C
直径 高さ
10.0×16.5
銘 芳次
45. 購
美工-52



129
龍門司系
黒釉白玉流徳利
19C
直径 高さ
14.0×21.5
銘 芳林
45. 購
美工-51



130
龍門司系
三彩釉徳利
19C
直径 高さ
17.0×26.5
45. 購
美工-852



131
龍門司系
二彩釉徳利
19C
直径 高さ
13.0×22.5
銘 芳林
45. 購
美工-56



132
龍門司系
黒釉深鉢
19C
直径 高さ
25.5×11.5
銘 芳林
45. 購
美工-38



133

龍門司系
三彩釉深鉢

19C

口径 高さ
25.5×12.5

銘 芳上才

45, 購

美工-37



134

龍門司系
三彩釉深鉢

20C

口径 高さ
20.0×10.0

銘 芳上才

45, 購

美工-36



135

龍門司系
三彩釉からから

18C

直径 高さ
10.0×13.0

銘 芳寿

45, 購

美工-21



136

龍門司系
三彩釉からから

19C

直径 高さ
10.0×13.5

銘 芳林

45, 購

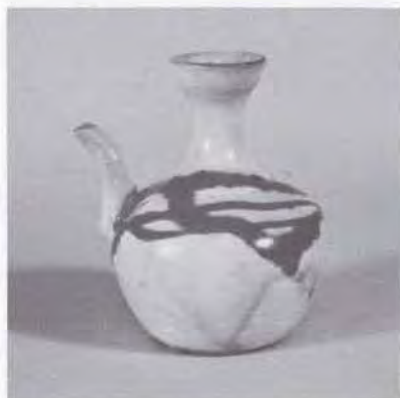
美工-18



137
龍門司系
三彩釉からから
19C
直径 高さ
11.5×14.0
銘 芳林
45. 購
美工-19



138
龍門司系
三彩釉からから
19C
直径 高さ
10.5×13.2
銘 芳平
45. 購
美工-22



139
龍門司系
三彩釉からから
19C
直径 高さ
10.5×13.7
銘 芳右
45. 購
美工-20



140
龍門司系
三彩釉からから
20C
直径×高さ
10.0×13.0
銘 芳上才
45. 購
美工-17



141
龍門司系
飴釉蓋付壺
19 C
直径 高さ
13.3×12.3
56. 購
美工-782



142
西餅田系
黒蛇蛸釉茶碗
17 C
口径 高さ
15.5× 8.5
元立院窯
45. 購
美工-3



143
西餅田系
白蛇蛸釉茶碗
17 C
口径 高さ
13.9×6.5
元立院窯
45. 購
美工-4



144
西餅田系
蛇蛸釉筒茶碗
17 C
口径 高さ
11.0×8.5
元立院窯
52. 購
美工-395



145
西餅田系
黒飴釉耳付花生
17C

直径 高さ
20.0×29.0
元立院窯
45. 購
美工-12



146
西餅田系
黒釉竹節花生
17C

直径 高さ
9.5×25.5
立元院窯
45. 購
美工-13



147
平佐系
べっ甲釉酒注
19C

直径 高さ
11.0×15.0
平佐大窯
45. 購
美工-58



148
平佐系
べっ甲釉皿
19C

直径 高さ
18.5×5.0
平佐大窯
45. 購
美工-39



149
 平佐系
 べっ甲軸扇形皿
 19C
 長径 高さ
 15.5×3.5
 銘「さつまひらさ」
 45. 購
 美工-41



150
 平佐系
 べっ甲軸蓋付碗
 19C
 口径 高さ
 10.5×6.2
 5 客揃
 55. 購
 美工-649



151
 平佐系
 べっ甲軸六角向付
 19C
 直径 高さ
 15.0×8.0
 平佐大窯 銘「さつまひらさ」
 45. 購
 美工-35



152
 平佐系
 べっ甲軸朝顔形向付
 19C
 直径 高さ
 13.0×8.0
 平佐大窯
 45. 購
 美工-34



153
平佐系
べっ甲釉汲出茶碗
19C
口径 高さ
9.5×5.5
平佐大窯
45. 購
美工-68



154
平佐系
べっ甲釉汲出茶碗
19C
口径 高さ
7.5×4.5
平佐大窯
45. 購
美工-67



155
平佐系
色絵牡丹文段重
19C 高さ
12.5×12.5×27.5
57. 購
美工-851



156
平佐系
色絵紅葉文徳利
19C
直径 高さ
10.0×23.2
45. 購
美工-75



157
平佐系
色絵菊花文盃台
19C
直径 高さ
15.0×9.5
57, 購
美工-850



158
平佐系
色絵牡丹文徳利
19C
直径 高さ
12.5×25.0
50, 購
美工-208



159
平佐系
色絵梅花文猪牙
19C
直径 高さ
10.0×17.0
45, 購
美工-61



160
平佐系
色絵山水文猪牙
19C
直径 高さ
10.0×15.0
45, 購
美工-60



161
平佐系
色絵菊花文猪牙
19C
直径 高さ
10.0×14.5
50. 購
美工-207



162
平佐系
染付葡萄蝙蝠文德利
19C
直径 高さ
21.0×28.0
45. 購
美工-55



163
平佐系
染付舟德利
19C
直径 高さ
13.0×14.5
57. 購
美工-849



164
平佐系
染付竹絵德利
19C
直径 高さ
14.5×21.7
銘「嘉永四年亥十月落合氏」
56. 購
美工-783



165

平佐系

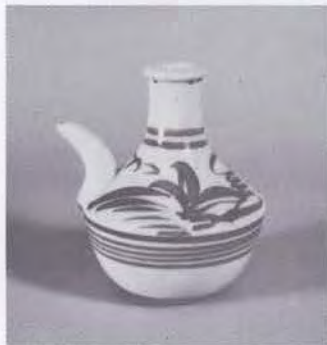
染付徳利

18C

直径 高さ
7.5 × 22.0

57. 購

美工-848



166

平佐系

染付からから

19C

直径 高さ
10.5 × 13.2

45. 購

美工-26



167

小松原焼

どんこ釉耳付花生

19C

直径 高さ
23.0 × 39.0

57. 購

美工-883



168

能野焼

碗

19C

口径 高さ
10.5 × 5.5

57. 贈

美工-835



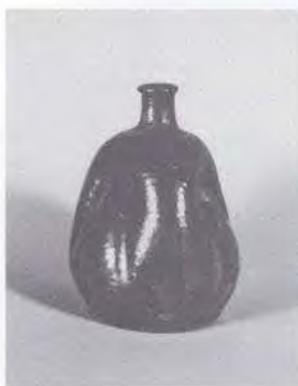
169
能野焼
透花瓶
19C
口径 高さ
22.5×30.8
57. 購
美工-841



170
能野焼
貼付梅花文花生
19C
直径 高さ
8.5×29.5
57. 購
美工-840



171
能野焼
耳付花瓶
19C
口径 高さ
9.0×17.0
57. 購
美工-842



172
能野焼
德利
19C
直径 高さ
15.0×18.5
57. 購
美工-844



173
能野焼
四耳付大壺
19C
直径 高さ
31.5×54.5
57. 購
美工-843



174
能野焼
植木鉢
19C
口径 高さ
29.0×19.5
57. 贈
美工-836



175
琉球焼
植木鉢
19C
口径 高さ
28.0×19.0
57. 贈
美工-837



176
蛇蝎軸皿
19C
直径 高さ
15.5×3.5
銘 明光山
46. 贈
美工-83



177
常滑焼
花生
直径 高さ
25.5×42.5
52. 贈
美工-369



178
伊万里焼
染付丸十紋茶碗
19C
口径 高さ
9.5×6.5
57. 贈
美工-838



179
竹節花瓶
直径 高さ
7.0×17.0
産地不明
57. 贈
美工-839



180
南蛮焼
四耳壺
直径 高さ
39.0×40.5
51. 購
美工-326



181

川原軍次 (1903~)

三彩釉足付鉢

1975

直径 高さ
36.0×16.7

銘 龍門司 川原軍次作 1975 72才

51. 贈

美工-226



182

川原軍次 (1903~)

黒釉花生

1976

直径 高さ
28.0×45.5

銘 龍門司 川原軍次作 1976 73才

51. 購

美工-330



183

勝目正範 (1896~1980)

透彫香炉

1964

直径 高さ
11.5×15.0

銘 輝山

51. 購

美工-231



184

勝目正範 (1896~1980)

透彫小香炉

1964

直径 高さ
8.5×7.5

銘 輝山

51. 贈

美工-229



185

宮之原謙 (1898~1977)

彩盛磁花文香炉

20C

直径 高さ

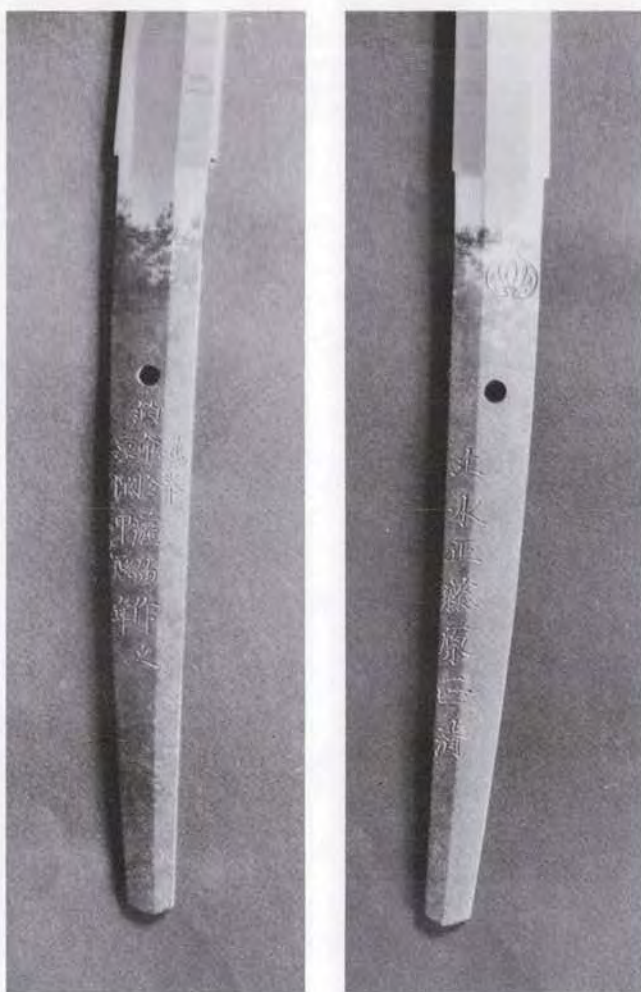
19.3×14.0

銘 謙

50. 贈

美工-202

◆ 日本刀



刀：銘（一葉葵紋）主水正藤原正清
遙奉鈞命於薩州作之 享保甲辰年



3

波平系
刀・銘

薩州波平安行
文化二年丑春
一八〇五年
長さ七〇・四
五一・購
美工一三三六



10

丸田系
刀・銘

薩州住藤原正房
長さ七四・八
五三・購
美工一五四一



13

宮原系
刀・銘

(一葉葵紋)主水正藤原正清
遙奉鈞命於薩州作之享保甲辰年
一七二四年
長さ七六・七
五四・購
県指定有形文化財
美工一六一四



17

玉置系
刀・銘

(一葉葵紋)主馬首一平藤原安代
遙奉鈞命於薩州作之享保甲辰年
一七二四年
長さ七六・一
五四・購
県指定有形文化財
美工一六一三



20

中村系
刀・銘

薩州喜入住清房
長さ八〇・五
四九・購
野村綱佩刀
歴一三三三



27

奥系
刀・銘

奥大和守平朝臣元平
寛政十年春
一七九八年
長さ七〇・〇
五三・贈
県指定有形文化財
美工一四八二



33

伊地知系
刀・銘

伯耆守平朝臣正幸
應柁城新納時長需
文化八年未二月七十九歳造
一八一一年
長さ七一・二
五三・購
美工一五四七



35

池系
刀・銘

隅州住正光
寛政十二年申冬
一八〇〇年
長さ七二・四
五二・購
美工一四七四



44

竹廻間系
脇指・銘

隅州住貞宗
安永十丑二月
一七八一年
長さ四五・二
五二・購
美工一四八〇



85
十手：銘 薩州住藤原房安作
長さ44.0
53. 購
美工-484



87
田中盛征作
赤銅龍文彫縁頭
大きさ 縦3.7×横2.2×厚1.1
田中盛征 天明5年(1785)没
54. 贈
美工-610



86
小田直香作
小田鐔 砂くぐり龍文
直径
8.7
49. 購
美工-193



88
中村家鐔
52. 贈
美工-357



106
中村家 縁頭
美工-359

番号	系 統	種 類	銘	年 代	長 さ	備 考	受入年 方 法	台帳番号
1	波平系	刀	波平住大和介平行安 萬延元八月吉日	1860	70.5		54. 購	美工-582
2	"	"	波平住大和介平行安記之 波平安常		70.3		54. 贈	" 563
4	"	"	大和守波平安行		73.6		54. 購	" 617
5	"	"	波平安常		71.0		51. 購	" 251
6	"	"	波平安朝		74.0		54. 購	" 583
7	"	"	波平行周 文化十四年丑二月	1817	73.5		53. 購	" 543
8	"	"	無 銘		88.1		54. 購	" 581
9	"	"	無 銘		65.0		54. 購	" 612
11	丸田系	"	薩州住藤原正商		73.9	正房の初期銘	54. 購	" 618
12	宮原系	"	(一葉葵紋)主水正正清		72.0		53. 購	" 540
14	"	脇指	(一葉葵紋)主水正藤原正清		53.0	正清晩年の作 正近の代銘か	52. 購	" 367
15	"	刀	薩州住景吉		70.9	主水正正清の初期銘 平田靱負の佩刀	53. 購	" 498
16	"	脇指	薩州住藤原正近 元文五年二月	1740	56.7	大山綱良書簡付	54. 購	" 584
18	玉置系	刀	(一葉葵紋)主馬首一平安代		72.6	県指定有形文化財	52. 購	" 396
19	"	脇指	一平藤原安貞 二月彼岸		40.2		53. 購	" 544
21	法城寺系	刀	薩州住法城寺橘国代		69.8		51. 購	" 337
22	"	"	肥後守橘吉次作		65.2		54. 購	" 615
23	奥 系	槍	奥和泉守忠重		9.4		53. 贈	" 495
24	"	刀	奥和泉守忠重作		72.0		53. 購	" 545
25	"	"	薩藩臣奥元平 天明六年二月日	1785	77.9		54. 購	" 587
26	"	脇指	薩藩臣奥元平 天明六丙午八月	1785	55.2		53. 購	" 546
28	"	槍	奥大和守平朝臣元平		11.1		52. 購	" 469
29	"	刀	薩陽臣奥元武 天明七丁未八月	1787	73.8		54. 購	" 585
30	"	脇指	薩陽士奥元安 文化十五寅春	1818	43.4		54. 購	" 586
31	"	槍	薩州住平安吉作		10.6		54. 購	" 616
32	伊地知系	刀	薩摩官工平正良 天明八年申二月	1788	67.6		53. 購	" 542

番号	系 統	種 類	銘	年 代	長 さ	備 考	受入年 方 法	台帳番号
34	伊地知系	脇指	伯耆守平朝臣正幸 文化十年西二月八十一歳造	1813	42.6		53. 贈	美工-496
36	池 系	脇指	柁城士正光 享和元年八月日 行年十七才為原口正寛造之	1801	55.4		52. 購	" 343
37	"	刀	隅州柁城臣正景 文政七年申十一月日	1824	72.0		52. 購	" 475
38	"	脇指	隅州住正景 天保八年八月日	1837	42.4		52. 購	" 476
39	"	刀	隅州住平正路造之 弘化二年巳春三月日	1845	67.6		52. 購	" 477
40	"	槍	薩州住正路 薩藩臣下村甚内平尚敬所持 之而報君恩 文久二年戌三月	1862	22.3		52. 購	" 481
41	"	刀	平正保 自脇毛切落 黒木為徳		77.3		51. 購	" 250
42	竹廻間系	刀	隅州住貞宗		62.7		52. 購	" 478
43	"	脇指	隅州住貞宗		40.8		52. 購	" 479
45	黒木家 刀 剣	刀	無 銘		86.3		55. 贈	" 650
46	"	"	無 銘		67.7		55. 贈	" 650
47	"	"	無 銘		72.0		55. 贈	" 650
48	"	"	無 銘		71.1		55. 贈	" 650
49	"	脇指	波平安氏		37.8		55. 贈	" 651
50	"	"	無 銘		59.9		55. 贈	" 651
51	"	"	無 銘		46.3		55. 贈	" 651
52	"	"	無 銘		41.3		55. 贈	" 651
53	"	"	無 銘		46.1		55. 贈	" 651
54	"	"	無 銘		32.5		55. 贈	" 651
55	"	"	無 銘		56.0		55. 贈	" 651
56	"	"	無 銘		53.3		55. 贈	" 651
57		刀	無 銘		99.0		52. 購	" 362
58		脇指	無 銘		36.3		52. 購	" 362
59		"	無 銘		39.6		52. 購	" 362
60		短刀	国 武		21.5		52. 購	" 362
61		"	宝 寿		23.4		52. 購	" 362

番号	系 統	種 類	銘	年 代	長 さ	備 考	受入年 方 法	台帳番号
62	中村家 刀 剣	脇指	波平安行		33.7		52. 贈	美工-356
63	"	"	無 銘		32.3		52. 贈	" 356
64	"	"	無 銘		33.8		52. 贈	" 356
65	"	短刀	無 銘		27.2		52. 贈	" 356
66	"	"	無 銘		28.2		52. 贈	" 356
67	"	"	無 銘		26.8		52. 贈	" 356
68		刀	信 國		67.7	西郷隆盛軍刀	44. 購	歴-2
69		"	長 光		70.0	島津家旧蔵	48. 贈	歴-236
70		"	飛彈守藤原氏房		78.4	貴島清佩刀	49. 購	歴-332
71		"	肥前国住近江大掾藤原忠廣		72.3		58. 贈	歴-2399
72		"	國 宗		74.0		58. 贈	歴-2398
73	中村家 鎌 矢	鎗矢			9.0		52. 贈	美工-358
74	"	"			8.3		52. 贈	" 358
75	"	"			8.4		52. 贈	" 358
76	"	"			6.9		52. 贈	" 358
77	"	雁又矢			8.2		52. 贈	" 358
78	"	尖矢			9.8		52. 贈	" 358
79	"	"			8.6		52. 贈	" 358
80	"	鎌			9.2		52. 贈	" 358
81	"	"			9.2		52. 贈	" 358
82	"	"			9.6		52. 贈	" 358
83	"	"			9.5		52. 贈	" 358
84	"	"			8.6		52. 贈	" 358

(次頁へ続く)

番号	系 統	種 類	年 代	大 き さ	備 考	受入年 方 法	台帳番号
89	中村家鐺	鉄無地鐺		縦 横 6.2, 5.0		52. 贈	美工-357
90	"	"		縦 横 6.5, 5.8		52. 贈	" 357
91	"	"		縦 横 6.2, 5.8		52. 贈	" 357
92	"	"		縦 横 6.5, 6.2		52. 贈	" 357
93	"	"		縦 横 7.2, 6.0		52. 贈	" 357
94	"	"		縦 横 7.0, 6.1		52. 贈	" 357
95	"	"		縦 横 5.8, 3.0		52. 贈	" 357
96	"	鉄地千鳥透鐺		縦 横 7.5, 6.6		52. 贈	" 357
97	"	鉄地蔓草象嵌鐺		縦 横 7.2, 6.6		52. 贈	" 357
98	"	鉄地扇透鐺		直径 8.0		52. 贈	" 357
99	"	鉄地車文透鐺		直径 7.5		52. 贈	" 357
100	"	鉄地遊猿文透鐺		直径 8.5		52. 贈	" 357
101	"	鉄地小透鐺		直径 7.0		52. 贈	" 357
102	"	鉄地小透鐺		縦 横 7.0, 6.4		52. 贈	" 357
103	"	真鍮地鐺		縦 横 5.9, 4.9		52. 贈	" 357
104	"	魚子地銀覆輪鐺		縦 横 6.4, 5.6		52. 贈	" 357
105	"	鉄地十字文透鐺		縦 横 6.7, 6.0		52. 贈	" 357
107	中 村 家	網目文様縁頭		縦 横 厚 3.9×2.3×0.9		52. 贈	" 359
108	"	蔓草象嵌縁頭		縦 横 厚 3.9×2.1×0.9		52. 贈	" 359
109	"	刀工鍛冶道具一式			30点	52. 贈	" 361
110		刀 掛		縦 横 38.0, 20.0		55. 贈	" 652

◆彫刻



安藤 照作 おさげ髪の少女 大正12年作

彫刻



1

新海竹太郎 (1868~1927)

大山元帥騎馬像

ブロンズ

高さ
43.5

46. 贈
美工-80



2

安藤 照 (1892~1945)

少女

ブロンズ

高さ
46.0

49. 購
美工-180



3

安藤 照 (1892~1945)

おさげ髪の少女

1923

ブロンズ

高さ
53.0

51. 購
美工-247



4
高村光太郎 (1883~1956)
園田孝吉像
1915
ブロンズ
高さ
56.0
48. 購
美工-122



5
本郷新 (1906~1980)
太陽の讃歌
ブロンズ
高さ
46.0
48. 贈
美工-112



6
東郷元帥立像
ブロンズ
高さ
23.0
46. 贈
美工-81



7
前田正名翁立像
1914
ブロンズ
高さ
68.0
58. 贈
美工-982



8
大日如来坐像
木彫
高さ
72.0
50. 購
美工-210

◆ 工芸品



染川鉄之助作 緑の曲面 昭和50年作

工芸品



1
染川鉄之助 (1912~1982)
緑の曲面
 1975
 鑄 金
 直径 高さ
 42.0×33.0
 銘 鉄之助
 52. 贈
 美工-354



2
帖佐美行 (1915~)
天空への招待
 1972
 彫 金
 直径 高さ
 180.0 ×180.0
 51. 贈
 美工-230



3
珍慶 (1807~?)
矢立
 ツボ径 柄長
 3.5×23.5
 「珍慶」印
 50. 購
 美工-227



4
珍慶 (1807~?)
矢立
 ツボ径 柄長
 3.8×20.5
 「珍慶」印
 50. 購
 美工-227



5
珍慶 (1807~?)

矢立

55. 贈

美工-653



6
二代珍慶 (?~1865)

矢立

ツボ径 柄長
3.5×23.5

「二代珍慶」印

50. 購

美工-228



7

吉岡茂之

薩摩琵琶

1970

幅 長
32.5×93.0

45. 購

美工-77



8

吉岡茂之

薩摩琵琶

1970

未完品

幅 長
31.0×91.0

45. 購

美工-78



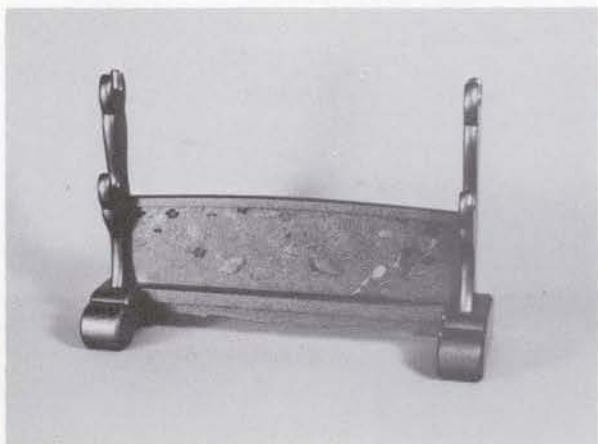
9
丸山友次郎
薩摩琵琶
明治時代
長さ
92.4
58, 贈
美工-989



10
盲僧琵琶
幅 長
27.0×80.0
撥, 盲僧琵琶由来解説書付
49, 贈
美工-159



11
原款亮(1903~)
屋久杉花瓶
1983
直径 高さ
28.0×45.0
58, 贈
美工-985



12

桜下鶏遊囃刀掛

縦 横
38.5×48.5

48. 贈

美工-114



13

キセル

四ツ銀, 竹

長さ
21.0

明視堂製

53. 贈

美工-497



14

二橋伊豆守藤原吉重

柄 鏡

縦径 横径
9.2×17.0

52. 贈

美工-360



15
二橋伊豆守藤原吉重
柄鏡

縦径 横径
9.2×17.0

52. 贈
美工-360



16
人見和泉守重次
柄鏡

縦径 横径
12.2×21.3

52. 贈
美工-360



17
人見和泉守藤原重次
柄鏡

縦径 横径
21.0×31.3

52. 贈
美工-360



18

紅ガラスコップ

直径 高さ
7.0×11.5

49. 購

美工-195

鹿児島県歴史資料センター黎明館
所蔵品目録（Ⅰ）美術・工芸
Catalogue of Collections（Ⅰ）Arts & Crafts Section
Kagoshima Prefectural Museum of Culture
REIMEIKAN 1983

編集・発行 鹿児島県歴史資料センター黎明館
鹿児島市城山5番1
電話（0992）22-5100
昭和59年3月31日

印刷 斯文堂株式会社
鹿児島市南栄3-1
電話（0992）68-8211