

没後一〇〇年

黎明館企画展

# 前田正名

「布衣ほいの農相」と

呼ばれた男



前田正名肖像写真  
(大正3(1914)年 新潟にて)



『興業意見』を中心とする  
前田正名関係文書〔写真〕



前田正名の手荷物〔写真〕



行脚姿の前田正名  
(明治39(1906)年 福岡にて)〔写真〕

【時間】 9時～18時 (入場は17時30分まで)

【料金】 常設展示と共通

一般 400円 (300円)

高校・大学生 250円 (150円)

小・中学生 150円 (80円)

※ ( ) 内は20名以上の団体料金

※ 期間中、一部展示替えがあります。

※ 新型コロナウイルス感染拡大防止のため、開催期間や関連イベントを変更または中止にする場合があります。

《休館日》9/6・9/13・9/21・9/27・10/4・10/11・10/18・10/25・11/1・11/8・11/15

令和3年

8/31<sup>㊄</sup> - 11/21<sup>㊄</sup>

鹿児島県歴史・美術センター

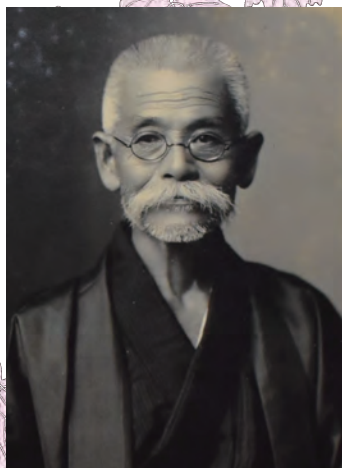
黎明館

3階企画展示室

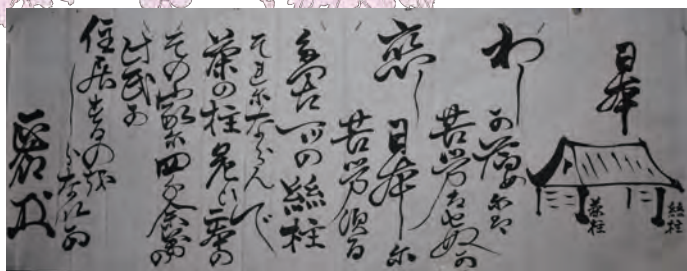
明治政府の殖産興業政策を推進した前田正名は、薩摩藩の漢方医の子として生まれ、フランス留学後に大蔵省・農商務省の官僚として、大久保利通の遺志を継ぎ、『興業意見』を編纂しました。しかし、政府主流派との意見対立から官を辞してしまいます。その後、民間での全国行脚により陶磁器・織物・茶などの地方在来産業の振興に尽力したため、「布衣の農相」と呼ばれています。没後 100 年にあたり、初展示の寄贈資料などを通して前田正名の生涯に焦点を当てます。



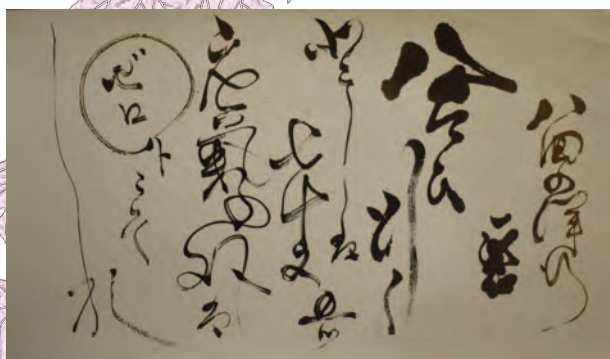
前田正名肖像写真  
(仏留学時代、マルセイユにて)



前田正名肖像写真(晩年の姿)



生糸と茶を重視した前田の戯れの絵



前田正名書幅「八回の洋行を終えて」(大正9(1920)年)



前田正名所用拵(坂本龍馬から託されたと伝わる)

## 企画展関連イベント

### ● 学芸講座 (展示解説講座)

前田正名 — 「布衣の農相」と呼ばれた男一

日時：9月20日(月・祝) 13:30～15:00

講師：黎明館学芸専門員 藤崎 公晴

会場：黎明館3階 講座室/定員42名

【申込方法】※学芸講座後の展示解説はありません。

郵便往復はがき(126円)に、下の記入例のとおりご記入のうえ、お申込みください。同一住所の方に限り、1通につき2名様までお申込み可能です。新型コロナウイルス感染症の感染拡大状況によっては、県外在住の方のご応募をお断りすることがあります。

【応募期間】 8月20日(金)～9月3日(金) 消印有効

【往信用表面】	【返信用裏面】	【返信用表面】	【往信用裏面】
63 往信 892-0853 黎明館学芸講座係 鹿児島市城山町7番2号	空白のまま (応募結果を印刷して返送します。)	63 返信 郵便番号 住所 氏名 様	学芸講座申込 ①講座名 「前田正名」 ②氏名(ふりがな) ③郵便番号・住所 ④電話番号

### ● 展示解説 (要入館料)

担当学芸員による展示解説 13:30～14:10 (40分程度)

9/5(日)・9/19(日)・10/3(日)・10/17(日)

10/31(日)・11/14(日) ※申込不要

## 入館料 (常設展示と共通)

一般 400円(300円)

高校・大学生 250円(150円)

小・中学生 150円(80円)

◆ ( )内は20名以上の団体料金 ◆ 身体障害者手帳、療育手帳及び精神障害者保健福祉手帳の提示のあった方とその介護者1名は免除 ◆ 県内の小・中学校、高等学校、特別支援学校の児童生徒とその引率者については、教育課程に基づく活動として入館する場合免除(要事前申請) ◆ 県内居住の70歳以上の方は無料(年齢・住所の確認できる書類の提示が必要) ◆ 県内居住の18歳以下の方は、土・日・祝日に限り無料(年齢・住所の確認できる書類の提示が必要) ◆ 新型コロナウイルス感染拡大防止のため、発熱等がみられる場合、入館をお断りする場合があります。



企画展期間限定デザイン  
年間パスポート  
8/31(火)～11/21(日)

一般 800円

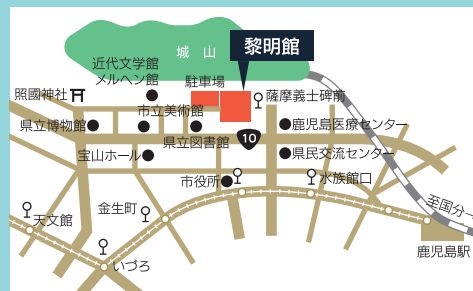
高校・大学生 500円

小・中学生 300円

年間パスポートは発行から1年間の有効期間中、何度でも常設展示をご覧いただけます。

## アクセス

・鹿児島空港から鹿児島市内行き空港バス「市役所前」から徒歩7分・JR九州鹿児島本線「鹿児島駅」から徒歩15分・鹿児島市電「市役所前」または「水族館口」から徒歩7分・鹿児島市内巡回観光バス「薩摩義士碑前」下車すぐ・無料駐車場あり(普通車125台 バス20台)



〒892-0853 鹿児島市城山町7番2号  
☎099-222-5100

鹿児島県歴史・美術センター 黎明館

