

# NEXT Exhibition

令和4年度  
企画展 **近世薩摩藩の対外交流**

会期：令和5年2月28日(火)～5月28日(日)

会場：黎明館3階 企画展示室

薩摩藩は、江戸時代を通して海外との交流がありました。貿易などのつながりに加えて、宝島事件など外国との緊迫した状況、漂流民などを通しての情報伝達など、日本本土の最南端という薩摩藩の位置がもたらした、海外との交流について紹介します。

「琉球人行列絵巻」より正使の部分



## 展示室貸会場イベントスケジュール(11月～1月)

期間	イベント	会場	観覧料	主催者お問い合わせ先(敬称略)
11/1(火)～11/6(日)	第46回 鹿児島合同写真展	第1	無料	鹿児島県写真協会 村上光明 090(2399)0388
11/1(火)～11/6(日)	鹿児島フォトサロン写真展	第3	無料	鹿児島フォトサロン 0996(25)0018
11/19(土)～12/4(日)	第77回 南日本美術展	第1・第2・第3	有料	南日本新聞社事業部 099(813)5052
12/10(土)～12/17(土)	第47回 全国高等学校総合文化祭(2023かごしま総文) 美術・工芸部門プレ大会(第73回 鹿児島県高校美術展)	第1	無料	県教育庁高校教育課全国高等学校総合文化祭推進室 099(286)5575
12/22(木)～1/9(月)	世界一美しい昆虫展	第1	有料	KTS事業販促部 099(285)8966
12/27(火)～1/6(金)	JA共済小・中学生書道・交通安全ポスター作品コンクール展示会	第2	無料	JA共済連鹿児島 099(258)5565
1/13(金)～1/15(日)	第75回 鹿児島県書道展(小・中・高の部)	第1・第2・第3	無料	鹿児島県書道会 099(225)2121
1/17(火)～1/22(日)	第26回 松陽芸術祭	第1・第2・第3	無料	松陽高校 099(278)3986
1/27(金)～1/29(日)	第75回 鹿児島県書道展(一般・高齢者の部)	第1・第2・第3	無料	鹿児島県書道会 099(225)2121

黎明館  
NEWS

## 展覧会で展示されました!

東京国立博物館と九州国立博物館で開催された「沖縄復帰50年記念 特別展 琉球」(東京会場:令和4年5月3日～6月26日 九州会場:令和4年7月16日～9月4日)に、当館所蔵の「黒漆首里那覇港図堆錦螺鈿衝立」が展示されました。

昭和3年の昭和天皇即位御大典を記念して沖縄県が制作したもので、原画は比嘉華山、木地制作は玉城サトル、髹漆・加飾は友寄英茂と弟子の亀島汝翼らが担いました。片面には那覇港へ帰港する進貢船と、その船改めに向かう薩摩の役人の様子が、もう片面には中山門を通る首里士族や婦人の姿が描かれています。堆錦技法を用いたりアルな加飾や精緻な螺鈿など、琉球漆器の高い技術が駆使された貴重な作品です。



黒漆首里那覇港図堆錦螺鈿衝立  
縦175.5cm 横147.5cm

編集  
後記

黎明館は城山の自然と、適度に水辺があることから野鳥が多く、さえずりが賑やかです。1年を通してアオサギ、イソヒヨドリ、シジュウカラなどのカラ類、まれにお濠でカワセミの姿を見ることが出来ます。開館前の午前6時から、御楼門をくぐって敷地内に入場ができるようになりました。季節の移ろいを肌で感じながら散策などいかがでしょうか。(田平)

編集・デザイン 田平晶子 中村友美

## Information

※新型コロナウイルス感染症の感染予防とその拡大防止のため、展示や催し物等の予定は変更になる場合があります。最新の情報は、ホームページやお電話にてご確認ください。



**開館時間** 9:00～18:00(入館は17:30まで)  
**休館日** 月曜日(祝日の時は翌日)、毎月25日(土・日・祝日の時は開館)、12月31日～1月2日  
**観覧料** 一般 400円 高・大学生 250円 小・中学生 150円  
 (年間パスポート) 一般 800円 高・大学生 500円 小・中学生 300円  
 ※1年間の有効期間中、常設展示を何度でもご覧いただけます。  
 ※障害者手帳の提示で無料 ※団体(20名以上)割引あり ※鹿児島県内に居住する70歳以上無料(令和4年度まで) ※鹿児島県内に居住する18歳以下は、土日祝日は無料(令和4年度まで)  
**アクセス** 鹿児島空港から鹿児島市内行きバス「市役所前」から徒歩7分  
 JR「鹿児島駅」から徒歩15分  
 JR「鹿児島中央駅」から市電・バス利用  
 市電・バス「市役所前」または「水族館口」下車、徒歩7分  
 鹿児島市内巡回観光バス「薩摩義士碑前」下車すぐ  
 無料駐車場あり(普通車125台 バス20台)

Follow us!

ホームページ、SNSで黎明館情報を発信しています。フォローして、ぜひチェックしてみてください。



Homepage



Facebook @reimeikan



twitter @official\_reimei



Instagram @official\_reimei

鹿児島県歴史・美術センター 黎明館

〒892-0853 鹿児島市城山町7番2号  
☎099-222-5100 FAX.099-222-5143

# REI MEI

vol.40  
No.3

Kagoshima Prefectural Museum of Culture Reimeikan

鹿児島県歴史・美術センター黎明館だより「黎明」

## Contents

特集  
企画展  
鮫島尚信 —日本の外交官第1号—

研究ノート  
鹿児島市内で出土したヨーロッパ製陶磁器

令和4年度博物館実習報告

学芸員EYES! 第6回  
調所広郷上書

黎明館のフカボリ®  
黎明館で出会う 彫金の世界

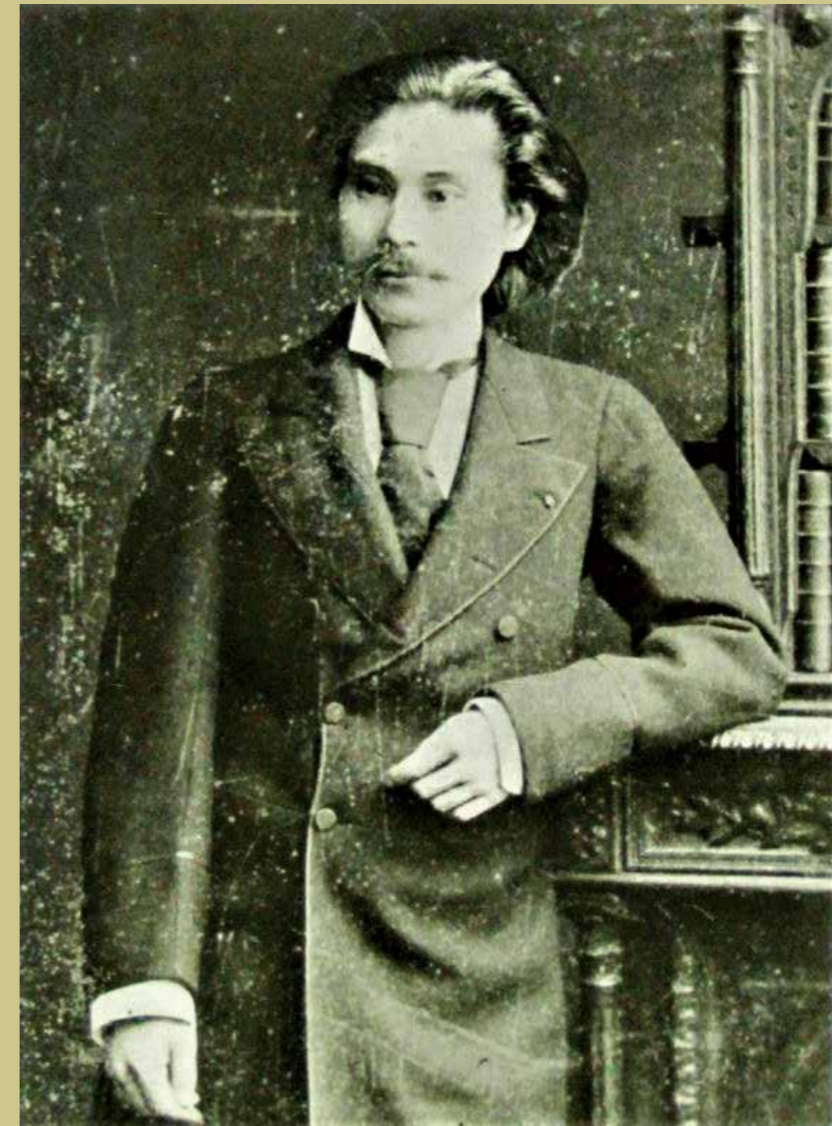
黎明館40年の歴史  
No.3(2003～2012)

黎明館NEWS

特集 企画展

# 鮫島尚信

—日本の外交官第1号—



鮫島尚信肖像写真(明治6(1873)年ごろ)

鹿児島県歴史・美術センター黎明館だより

REI MEI 「黎明」

vol.40 No.3

2022年11月1日発行 編集・発行:鹿児島県歴史・美術センター黎明館  
☎099-222-5100 FAX.099-222-5143 http://www.pref.kagoshima.jp/reimeikan/

〒892-0853 鹿児島市城山町7番2号