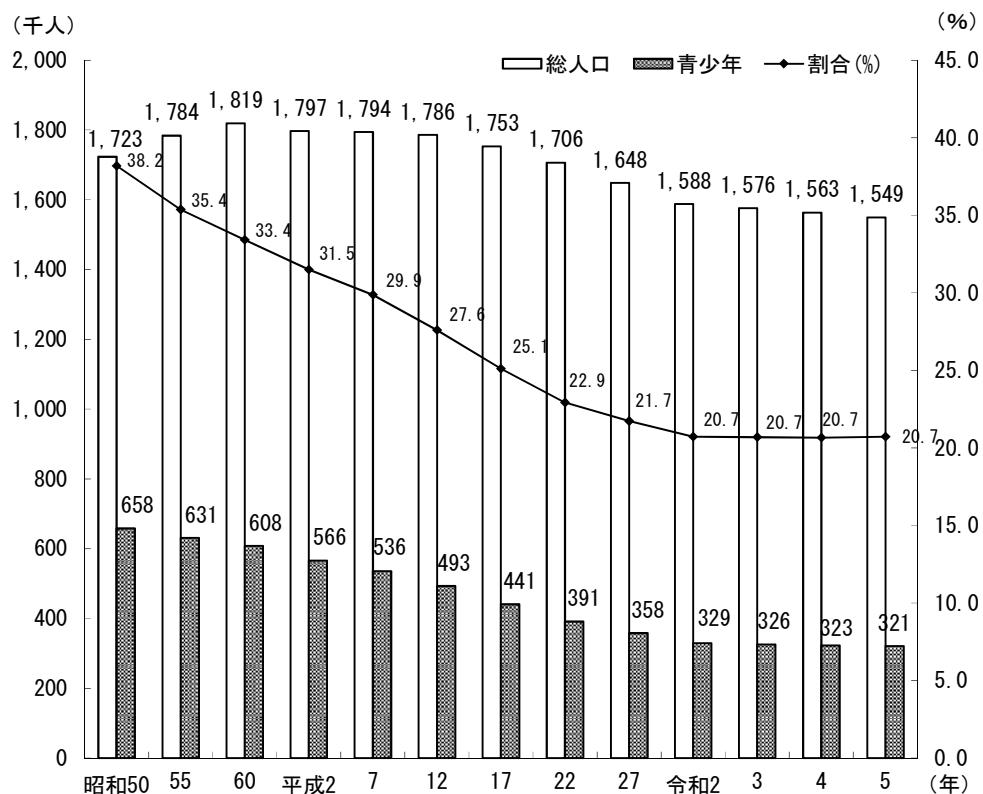


# 第1章 人口等

## 1 総人口に占める青少年人口（0～24歳）の推移

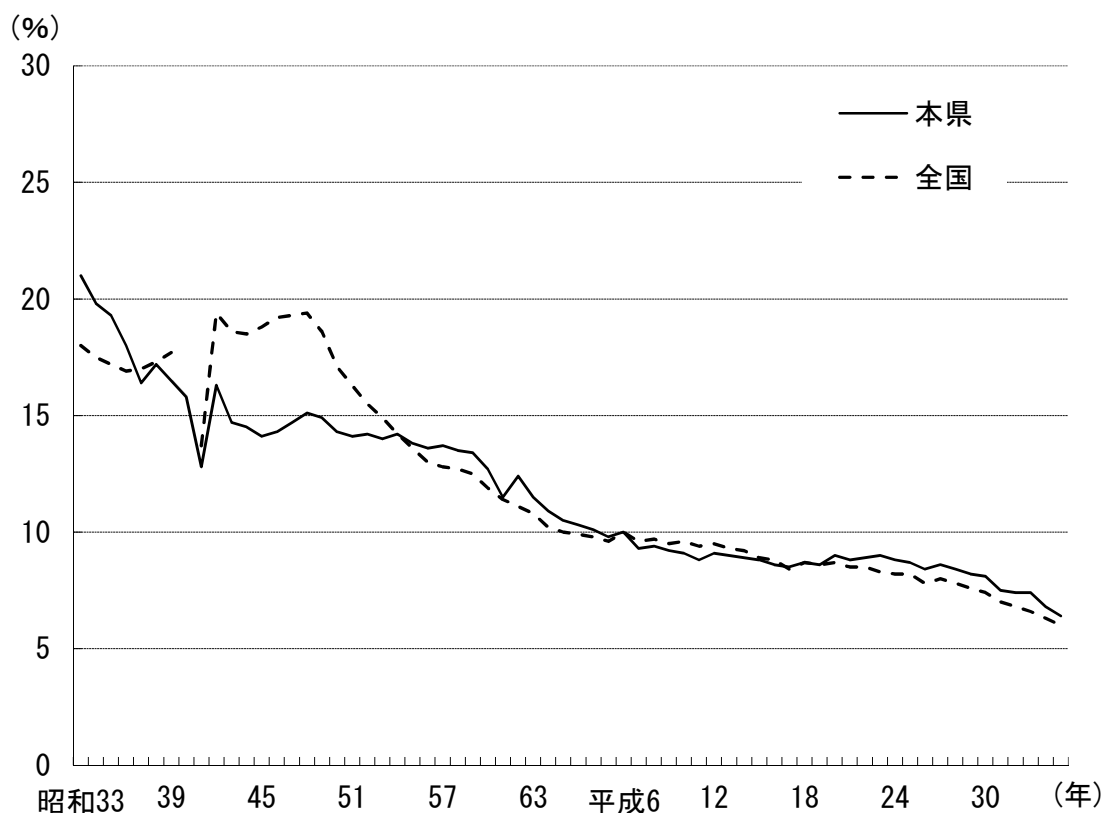


年	昭和50	55	60	平成2	7	12	17	22	27	令和2	3	4	5	
鹿児島県	総人口	1,723	1,784	1,819	1,797	1,794	1,786	1,753	1,706	1,648	1,588	1,576	1,563	1,549
	青少年	658	631	608	566	536	493	441	391	358	329	326	323	321
	割合 (%)	38.2	35.4	33.4	31.5	29.9	27.6	25.1	22.9	21.7	20.7	20.7	20.7	20.7
全国	総人口	11,193	11,706	12,105	12,361	12,557	12,693	12,777	12,806	12,709	12,615	12,550	12,495	12,435
	青少年	4,418	4,365	4,321	4,129	3,847	3,438	3,144	2,929	2,786	2,650	2,663	2,628	2,590
	割合 (%)	39.5	37.3	35.7	33.4	30.6	27.1	24.6	22.9	21.9	21.0	21.2	21.0	20.8

(注1) 人口の単位は全国が万人、県が千人  
 (注2) 各年10月1日現在。  
 (注3) 総人口については年齢不詳を含む。  
 (注4) 青少年人口については、国勢調査結果以外の全国値には年齢不詳を含む。  
 本県の青少年人口（0～24歳）は、令和5年10月1日現在321千人であり、年々減少している。  
 総人口に占める青少年人口の割合は、令和4年には、20.7%となり、昭和50年の38.2%より17.5ポイント低下している。

資料(令和2年まで)：総務省「国勢調査」  
 資料(令和3～5年)：全国 総務省「人口推計」  
 鹿児島県 県統計課「県人口移動調査(年齢別推計人口)」

## 2 出生率の状況



【出生率（人口千対）・合計特殊出生率の年次推移】

区分／年		令和元	2	3	4	5
出生率	本県	7.5	7.4	7.4	6.8	6.4
	全国	7.0	6.8	6.6	6.3	6.0
合計特殊出生率	本県	1.63	1.61	1.65	1.54	1.48
	全国	1.36	1.33	1.30	1.26	1.20

本県の合計特殊出生率は平成16年に平成以降過去最低の1.46となったが、令和5年は1.48となっている。

※令和5年度の数値については、月報(概数)の年間合計であり、確定数ではない。

資料：厚生労働省「令和4年人口動態統計(確定数)」

厚生労働省「令和5年人口動態統計月報年計(概数)」