

# 平成30年度第7回 県政モニターアンケート調査結果

商工政策課 商業係  
(TEL099-286-2931)

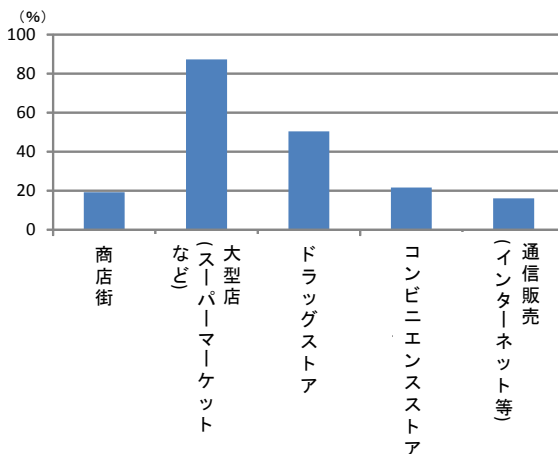
- 1 テーマ 「日常の買物について」
- 2 実施月 平成30年9月
- 3 調査目的 近年、大型店などの増加や、インターネット通信販売の普及等により  
購入手段が多様化していることから、商店街での買物に関連する事項に  
ついて調査し、今後の商店街振興施策の参考とするため。
- 4 調査対象数 200人
- 5 回答者数 126人（回答率：63.0%）

## 6 アンケート調査結果

- (凡例)
- ・生鮮食料品 (肉, 魚, 野菜, 果物, 卵など)
  - ・菓子類 (スナック菓子, ガムなど)
  - ・飲料品 (水, お茶, 牛乳, アルコール飲料など)
  - ・米
  - ・その他食料品 (カップラーメン, 瓶缶詰, 調味料など)
  - ・日用雑貨品 (台所用品, 洗剤, 日用品など)
  - ・実用衣料品 (下着, 肌着, 靴下など)
  - ・高級衣料品 (外出着, 寝具など)
  - ・身回品 (靴, カバン, 化粧品, 服飾品など)
  - ・薬品 (風邪薬, 湿布薬など)
  - ・電化製品 (冷蔵庫, 掃除機, デジタルカメラなど)
  - ・家具 (テーブル, イス, ソファなど)

問1 食料品や日用品等を購入する際に、どの店舗をよく利用しますか。(上位2つ)

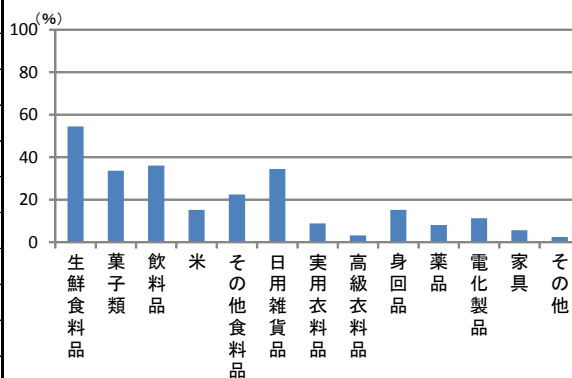
No.	項目	回答数	割合
1	商店街	24	19%
2	大型店 (スーパーマーケットなど)	110	87%
3	ドラッグストア	63	50%
4	コンビニエンスストア	28	22%
5	通信販売 (インターネット等)	20	16%



問2 それぞれの店舗において、どのようなものを買いますか。(複数回答可)

① 商店街

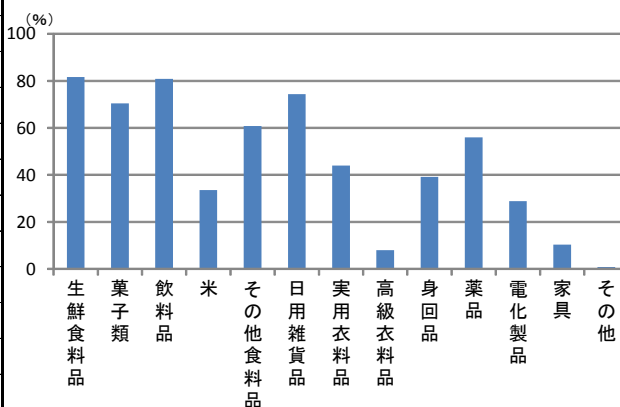
No.	項目	回答数	割合
1	生鮮食料品	68	54%
2	菓子類	42	33%
3	飲料品	45	36%
4	米	19	15%
5	その他食料品	28	22%
6	日用雑貨品	43	34%
7	実用衣料品	11	9%
8	高級衣料品	4	3%
9	身回品	19	15%
10	薬品	10	8%
11	電化製品	14	11%
12	家具	7	6%
13	その他	4	3%



その他(抜粋)  
 [ ・ 贈答品や贈り物用に地元の特産品 ]

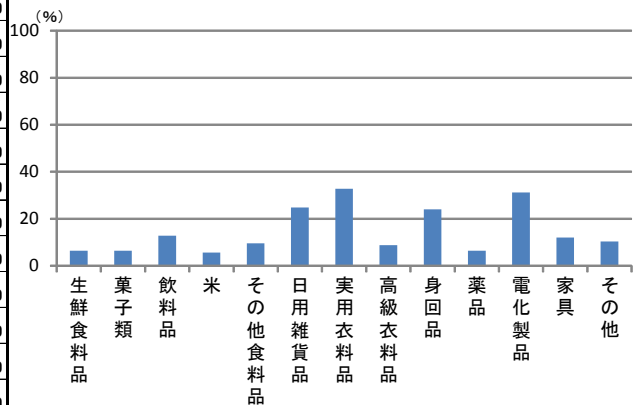
② 大型店・ドラッグストア・コンビニエンスストア

No.	項目	回答数	割合
1	生鮮食料品	103	82%
2	菓子類	89	71%
3	飲料品	102	81%
4	米	42	33%
5	その他食料品	76	60%
6	日用雑貨品	93	74%
7	実用衣料品	55	44%
8	高級衣料品	10	8%
9	身回品	49	39%
10	薬品	71	56%
11	電化製品	36	29%
12	家具	13	10%
13	その他	1	1%



### ③ 通信販売

No.	項目	回答数	割合
1	生鮮食料品	8	6%
2	菓子類	8	6%
3	飲料品	16	13%
4	米	7	6%
5	その他食料品	12	10%
6	日用雑貨品	31	25%
7	実用衣料品	41	33%
8	高級衣料品	12	10%
9	身回品	30	24%
10	薬品	8	6%
11	電化製品	39	31%
12	家具	15	12%
13	その他	13	10%

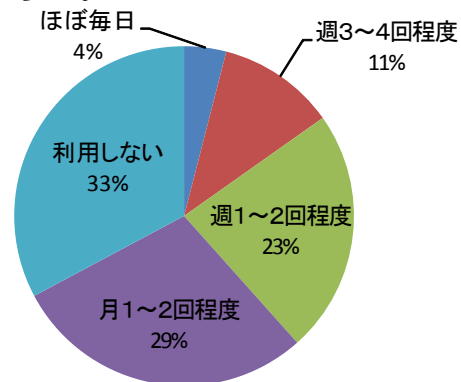


その他（抜粋）

- ・ サプリメント    ・ 書籍, CD, DVD    ・ 車のオイル, 部品, 工具
- ・ コンタクトレンズ    ・ 園芸用品 (用土, 肥料, 他)    ・ 飼育用魚

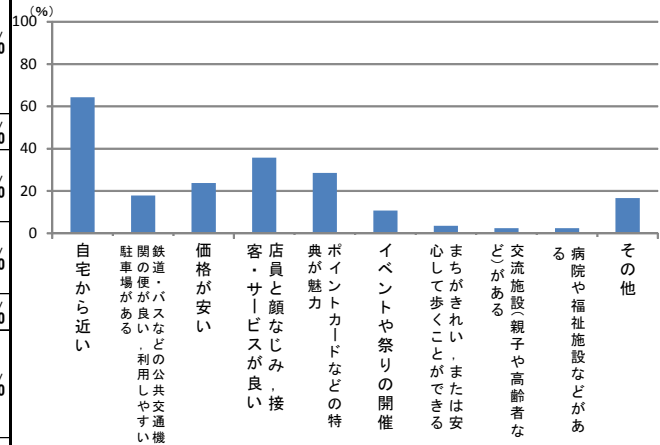
問3 普段、近くの商店街をどの程度利用しますか。

No.	項目	回答数	割合
1	ほぼ毎日	5	4%
2	週3~4回程度	14	11%
3	週1~2回程度	29	23%
4	月1~2回程度	37	29%
5	利用しない	41	33%



問4 (問3で「1」～「4」を選ばれた方のみ)  
 商店街を利用する理由を教えてください。(複数回答可)

No.	項目	回答数	割合
1	自宅から近い	54	64%
2	鉄道・バスなどの公共交通機関の便が良い、利用しやすい 駐車場がある	15	18%
3	価格が安い	20	24%
4	店員と顔なじみ、接客・サービスが良い	31	36%
5	ポイントカードなどの特典が魅力	24	28%
6	イベントや祭りの開催	10	12%
7	まちがきれい、または安心して歩くことができる	3	4%
8	交流施設(親子や高齢者など)がある	2	2%
9	病院や福祉施設などがある	2	2%
10	その他	14	16%

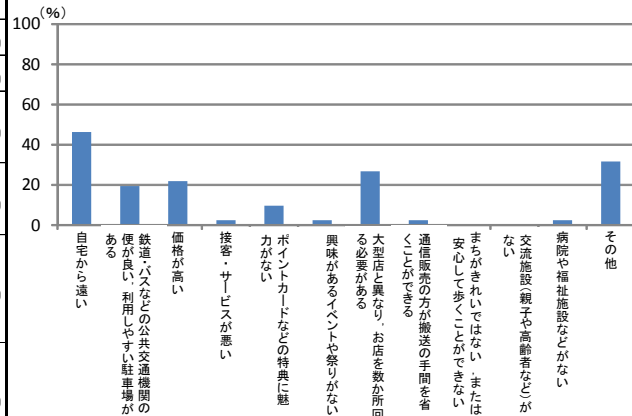


その他(抜粋)

- 商品の信頼性がスーパーマーケットなどより高い。
- 欲しいものがある。価格と品質が評価できる品がある。
- 肉が新鮮。野菜も安い。
- 不足したものを間に合わせて購入する。
- 駐車場が広い。商品が良好で、客が多く、入れ替えが早い。
- 店独自のオリジナル商品を購入するため。
- 自宅近くに大きなスーパーがないため。
- 専門店だから。

問5 (問3で「5」を選ばれた方のみ)  
 商店街を利用しない理由を教えてください。(複数回答可)

No.	項目	回答数	割合
1	自宅から遠い	19	46%
2	鉄道・バスなどの公共交通機関の便が悪い, 利用しやすい駐車場がない	8	20%
3	価格が高い	9	22%
4	接客・サービスが悪い	1	2%
5	ポイントカードなどの特典に魅力がない	4	10%
6	興味があるイベントや祭りがない	1	2%
7	大型店と異なり, お店を数か所回る必要がある	11	27%
8	通信販売の方が搬送の手間を省くことができる	1	2%
9	まちがきれいではない, または安心して歩くことができない	0	0%
10	交流施設(親子や高齢者など)がない	0	0%
11	病院や福祉施設がない	1	2%
12	その他	13	32%



その他(抜粋)

- どこに何があるのかわかりにくい。情報が入ってきにくい。
- 買い物したいと思える店がない。
- なんでも揃っている大型店が近くにある。
- 大型店やドラッグストアで必要な物が揃う。
- 買いたい物が売っていない。
- 品揃えの良い店が全くない。
- 自宅から職場へ行く動線上になく、特に利用したくなる店舗がない。

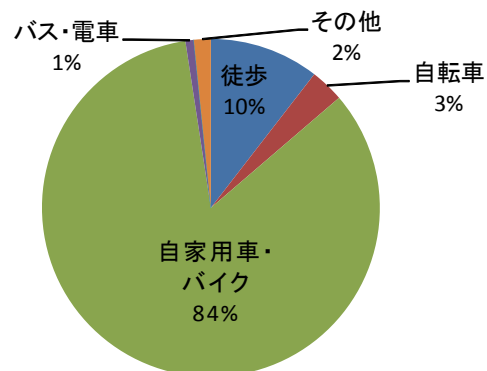
問6 今後、商店街に期待することは何ですか。

(抜粋)

- 価格の安さ, 安定
- 価格が高くてもしっかりとした物, 体に良い物の提供
- 専門的な情報があり, 相談できる店
- 本屋があれば良い
- 品揃えの充実, 今の時代に合った品揃え
- 信頼できる店 (生鮮食料品)
- 量販店では購入できない商品, サービス (お店のオリジナリティ)
- 地域密着型のお店づくり, 地産地消, 農産物の直売店
- 商店街内のお店の連携 (ポイント, スタンプ, イベント等)
- 1か所でまとめて買い物ができるお店
- 購入した商品の配達, 送迎サービス
- 広い駐車場の確保
- 営業時間の延長
- イベントや祭りの開催
- 買い物以外でも訪れたいような体験の場や交流の場, 地域活性化の拠点
- 親子で利用できる施設
- 「生産者」「販売者」の想いが伝わるような交流や会話などがある店づくり
- お店に入りやすい雰囲気づくり, あいさつで明るい商店街
- 車の往來を気にせず安心して買い物できる環境
- 後継者の確保
- 若い担い手がスーパー等に負けない商店街を目指して欲しい。

問7 食料品や日用品等の買い物をする際に、最もよく利用する店舗までの主な交通手段は何ですか。

No.	項目	回答数	割合
1	徒歩	13	10%
2	自転車	4	3%
3	自家用車・バイク	105	84%
4	バス・電車	1	1%
5	タクシー	0	0%
6	その他	2	2%



その他

- [ ・ フェリー ]

問8 食料品や日用品等の買い物をする際に、最もよく利用する店舗までの所要時間は、平均してどれくらいかかりますか。

No.	項目	回答数	割合
1	5分未満	20	16%
2	5分～10分未満	57	46%
3	10分～20分未満	27	22%
4	20分～30分未満	10	8%
5	30分～1時間未満	11	9%
6	1時間以上	0	0%

