

「人と自然が調和する地球にやさしい社会づくり」を目指して

県では、「人と自然が調和する地球にやさしい社会づくり」を目指して以下の計画を策定・改定しました。
これらの計画に基づき、今後とも環境行政を積極的に推進していきますので、皆さまのご理解とご協力をお願いします。

環境基本計画

環境の保全と形成に関する施策の総合的かつ計画的な推進を図る基本的な計画で、次の基本目標を掲げています。

地球を守る脱温暖化への貢献(低炭素社会づくり)

新エネルギー導入などの積極的な実践、森林の整備・保全

地球にやさしい循環型社会の形成(循環型社会づくり)

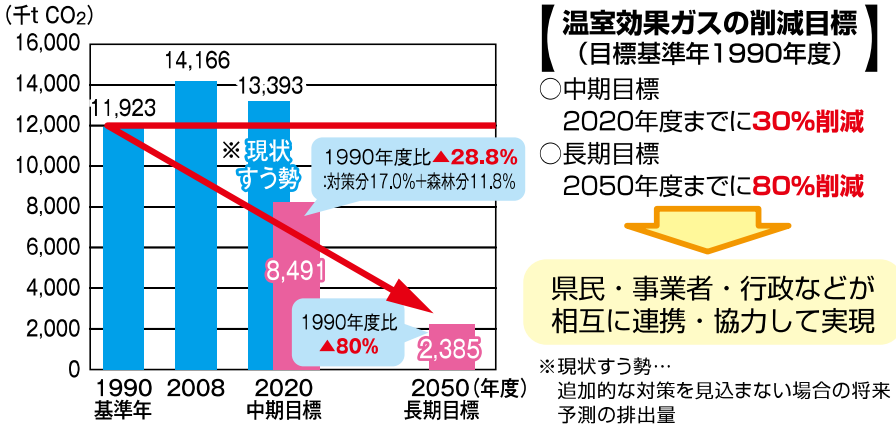
廃棄物の発生抑制、リサイクルなどの促進

自然あふれる癒やしのかごしまづくり(自然共生社会づくり)

野生生物の保護、自然と親しめる空間の形成

地球温暖化対策実行計画

地球温暖化対策を総合的・計画的に推進するために本県における温室効果ガスの中長期の削減目標を定め、取り組むべき対策・施策を掲げています。



新エネルギー導入ビジョン

地球温暖化防止やエネルギー自給率の向上を目的として、本県の地域特性を生かした新エネルギー導入を計画的に進めるための指針を掲げています。

【新エネルギー導入の基本方針】

- ①地域特性を生かした導入
- ②地球温暖化対策への貢献
- ③県民・事業者・行政が一体となった導入
- ④普及・啓発
- ⑤地域振興への寄与



新エネルギー

熱利用分野

- 太陽熱利用
- バイオマス熱利用
- 温度差熱利用
- 雪氷熱利用

発電分野

- 太陽光発電
- 風力発電
- バイオマス発電
- 中小規模水力発電
- 地熱発電

バイオマス燃料製造

廃棄物処理計画

県の廃棄物行政の基本的な方向を示すものであり、県民や事業者の皆さんが取り組んでいくための指針となるものです。

計画の基本的な考え方

- ①できる限り廃棄物の発生を抑制します。
- ②廃棄物になったものは、不適正な処理を防止し、環境への影響に配慮しつつ循環的利用を行います。
- ③循環的利用が行われないものについては、適正な処分を行います。

【計画の目標】

総排出量を平成27年度までに

- 一般廃棄物 **10.6%削減**
- 産業廃棄物 **2.0%削減**

第4期池田湖水質環境管理計画

池田湖の良好な水質環境を保全するために水質環境保全目標などを定め、これを維持達成するための総合的計画です。



【計画期間】平成23～32年度

【水質環境保全目標】

化学的酸素要求量(COD)	3 mg/L
全窒素(T-N)	0.2 mg/L
全りん(T-P)	0.01mg/L

【主な水質環境保全対策】

- 汚濁負荷削減対策(池田湖への注水管理の徹底、農畜産業対策、生活排水対策など)
- 普及啓発(水環境先進地づくり)
- 底層水質(無酸素状態)の改善対策

森林・林業振興基本計画

本県の森林や林業振興に関する目指すべき姿を示し、その実現に向けた施策の推進方針などを示しています。

基本理念

- 多様で健全な森林づくり
- 「木材供給基地かごしま」の実現に向けた林業・木材産業の再生

施策推進の基本目標に沿って森林整備や林業振興に係るさまざまな施策を展開

10年後に木材生産量の倍増(100万m³)を目指します。



※各計画の詳細については、県ホームページをご覧ください。

問い合わせ先 県庁環境林務課 ☎099(286)2587

森林環境税を活用した取り組みが進んでいます！

県民の皆さまにご負担をいただいた森林環境税を活用し、森林環境の保全および森林を全ての県民で守り育てる意識の醸成を図ります。



「森林にまなび森林にふれあう」

森林とのふれあいイベントの開催や、小・中学校などにおける森林環境教育を推進します。また、県民の皆さまが実施する森林づくり活動などを支援し、「県民参加の森林づくり」を目指します。

取り組み1

森林・林業にふれあう機会の創出



取り組み2

未来につなぐ森林環境教育の推進



取り組み3

多様な主体による森林整備の推進



取り組み4

木質バイオマス有効利用の促進
・シンポジウムの開催
・利用促進研修会の開催

健全な森林を育てるには…



「森林をまもり森林をそだてる」

森林づくりのさらなる推進により、地球温暖化の防止や土砂災害を防ぐなど「森林の持つ大切な働き」の維持・向上を図ります。また、健全な森林づくりにつながる「県産材の利用」を推進します。

取り組み5

健全な森林づくりの推進



取り組み6

森林の適正な整備につながる県産材利用の推進



もり森を手入れし、林内に光を入れることが大切なんだ！

問い合わせ先 森林環境税のしくみに関すること 県庁林務課 ☎099(286)2194
森林環境税の使いみちに関すること 県庁環境林務課 ☎099(286)2587

県ホームページ (トップページ > 産業・労働 > 林業・水産業 > 森林環境税)