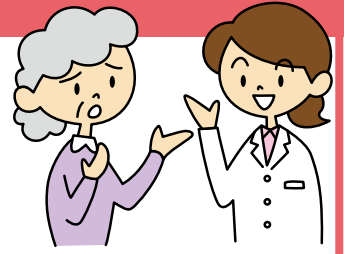


# 認知症のご相談はお早めに！

認知症は、脳の細胞に異変が起きて働きが悪くなり、日常生活を送るのが困難になる、誰にでも起こりうる脳の病気です。65歳以上の高齢者の約15%（全国では約462万人、鹿児島県では約6万8000人）が認知症と推計されます。



## 早期診断・早期対応が大事です

認知症は、薬で進行を遅らせることができる場合や手術などで改善する場合があります。

初期の段階で診断を受け、適切な治療を開始することが重要です。認知症かな?と思ったら、お早めにご相談ください。

### ✓ 早期発見のめやす (出典：公益社団法人認知症の人と家族の会)

- 今切ったばかりなのに、電話の相手の名前を忘れる
  - 同じことを何度も言う・問う・する
  - しまい忘れ、置き忘れが増え、いつも探し物をしている
  - 財布・通帳・衣類などを盗まれたと人を疑う
- 
- 料理・片付け・計算・運転などのミスが多くなった
  - 新しいことが覚えられない
  - 話のつじつまが合わない
  - テレビ番組の内容が理解できなくなった
- 
- 約束の日時や場所を間違えるようになった
  - 慣れた道でも迷うことがある
- 
- ささいなことで怒りっぽくなった
  - 周りへの気づかいがなくなり頑固になった
  - 自分の失敗を人のせいにする
  - 「このごろ様子がおかしい」と周囲から言われた
- 
- ひとりになると怖がったり寂しがったりする
  - 外出時、持ち物を何度も確かめる
  - 「頭が変になった」と本人が訴える
- 
- 下着を替えず、身だしなみを構わなくなった
  - 趣味や好きなテレビ番組に興味を示さなくなった
  - ふさぎ込んで何をするのもおっくうがり嫌がる

※いくつか思い当たることがあれば、相談しましょう。

## 医療に関する相談先

### ■ 地域のかかりつけ医

認知症が疑われる場合、まずはかかりつけ医にご相談ください。

地域には、基本的な認知症診断の知識・技術などを習得した「もの忘れの相談ができる医師」、かかりつけ医のサポートを行う「認知症サポート医」がいます。

それぞれの医師については、県ホームページをご覧ください。

### ■ 認知症疾患医療センター (専門医療相談窓口)

病院名	所在地	専用番号
谷山病院	鹿児島市	099(269)4119
宮之城病院	さつま町	0996(53)1005
松下病院	霧島市	0995(42)8558
栗野病院	湧水町	0995(74)1140

## 悩み事や介護に関する相談窓口

### ■ 県認知症コールセンター【認知症の人と家族の会(やすら木会)】

相談受付：火・水・金 午前10時～午後4時 ☎099(257)3887

※認知症の方を介護した経験者が助言します。

### ■ 地域包括支援センター

市町村の地域包括支援センターで、高齢者に関する介護、健康、認知症などの相談や悩みを受け付けています。

### ■ 若年性認知症コールセンター(厚生労働省)

相談受付：月～土 午前10時～午後3時 ☎0800(100)2707

問い合わせ先 県庁介護福祉課 ☎099(286)2694

鹿児島県 認知症支援

検索

## 肥薩おれんじ鉄道は来春開業10周年を迎えます

### ゆったり、のんびり、スローライフな旅

## 観光列車「おれんじ食堂」を体験してみませんか



海岸線を走る「おれんじ食堂」

九州の西海岸を走る肥薩おれんじ鉄道は、薩摩川内市から熊本県八代市までを結び、海に沈む夕日やみかん畑に彩られた山々など、車窓に広がる雄大な風景が魅力です。観光列車「おれんじ食堂」は、美しい景色を楽しみながら、趣向を凝らしたお食事をゆっくりご堪能いただけます。



沿線の旬な食材を使用した食事(例)

車内では、沿線の旬な食材を使用した季節のお料理やスープ、フレッシュジュースなどを提供します。

駅でのマルシェ(市)の開催など楽しいイベントも満載です。



おれんじ食堂  
客室乗務員 吉見さん

お食事以外に、沿線の特産品などのお土産をお持ち帰りいただけるプランもご用意しています。  
スタッフ一同、ご乗車をお待ちしております。

肥薩おれんじ鉄道友の会会員募集中。3年会員を対象に抽選でおれんじ食堂ペア乗車チケットが当たる特別キャンペーンを実施しています(平成26年3月まで)。詳しくは、県またはおれんじ鉄道のホームページをご覧ください。

## おれんじ食堂の概要

### 【運行日・運行ダイヤ】

金・土・日・祝日(冬休み期間などは毎日運行)

1日3便 1便 10:18 新八代発 → 13:33 川内着  
2便 14:03 川内発 → 17:08 新八代着  
3便 17:14 新八代発 → 20:00 川内着

### 【料 金】

1号車(ダイニング・カー)

パッケージ料金(運賃+座席指定料金+飲食付)

大人12,800円～ 小人8,200円～

2号車(リビング・カー)

乗車区間運賃+座席指定料金(大人1,400円 小人700円)

お食事をご希望の場合は、別途料金が必要です。

(大人4,500円～ 小人3,000円～)

おれんじ食堂予約センター ☎0996(63)6861

(午前9時30分～午後5時30分 年中無休)



運行カレンダーや空席情報は、観光列車「おれんじ食堂」のホームページをご覧ください。電話でお問い合わせください。

## 「おれんじカフェ」をはじめました

川内駅-出水駅間または出水駅-八代駅間を完全貸し切りでお食事などを楽しむことができます(毎日1往復2便)。貸し切り料金は片道6万円で、お食事は3プラン(1人あたり1,800円、2,800円、3,800円)をご用意しています。※ご乗車の7日前までのご予約をお願いします。

問い合わせ先 肥薩おれんじ鉄道株式会社営業部 ☎0996(63)6860 県庁交通政策課 ☎099(286)2465