

いろいろな広がる暮らしの選択肢

移動時間の短縮により、就職、進学、医療、福祉など、さまざまな分野で、九州で暮らす人々の選択の幅が広がります。



「日常が単調にならないように、いろいろなことを楽しむのが、新幹線通勤の秘訣」と話す。

鹿兒島でも浸透してきている新幹線の通勤・通学。「家族と一緒に」「自然の豊かなところで暮らしたい」など理由は人それぞれですが、その魅力は、なんととっても移動時間の早さ。そんな新幹線での通勤・通学が、全線開業によって、もっと便利になります。

東海道新幹線での通勤が今年で16年目の国・下隆良さんは、横浜の出版社に勤務。「一人暮らしの義母と同居するため静岡県三島市に引っ越しました。子どもが小さかった我が家にとってもメリットがありました」と話す国・下さん。毎朝1時間半かけて通勤しています。

「乗車時間は、ほとんど仕事以外の本や趣味の釣りの本などの読書です」と車中の時間を有効に使える新幹線通勤にメリットを感じています。「当初は、数年のつもりでしたが、今では自然も多く過ごしやすい三島を気に入っているので、この生活を続けていきたいですね」。

九州新幹線の全線開業で、鹿兒島中央から博多までは最速1時間19分、熊本は最速44分の近さになり、通勤に限らずそれぞれの生活に合わせた新幹線の使い方での生活の幅が広がります。

変わる観光・生活・ビジネス



単純泉と硫黄泉が心地良い旅行人山荘の露天風呂。

泉質も異なるので、いろいろな楽しみ方をしているところ。全線開業にあわせて霧島エリアを周遊できるバス路線も増え、霧島市内の温泉を楽しむやすくなります。」

楽しみ方いろいろの霧島をこの春ぜひ旅してみませんか。



「1月下旬の新燃岳噴火以降、登山は規制されていますが、霧島地域の温泉や宿泊施設はこれまで通り利用できます」と蔵前さん。

手軽に味わえる本場の魅力

これまでの距離感が縮まることで九州各地で本場、本物に触れる機会が増え、食・文化・芸術・レジャーなど相互に楽しみやすくなります。

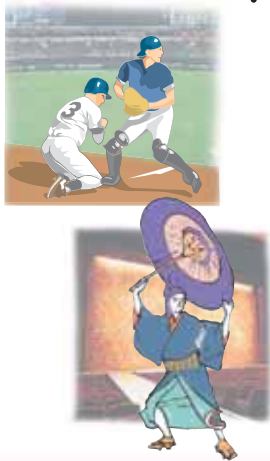
昨年秋に博多券番(※)の代表に就いた霧島市出身で芸妓歴11年のこま子さんも全線開業を心待ちに。

移動時間の短縮で、今までより活動の幅が広がるでしょう。福岡での滞在時間が延びることで、より多くのお客さまにお座敷を楽しんでいただけますし、私たちが鹿兒島など他県のお座敷からお声がかかるようになるかもしれません。出合いの機会が増えるのも楽しみです。」

移動時間の短縮は、本場のものに触



「霧島への帰省も便利になりました、うれしいですね」と話すこま子さん。



れるチャンス。福岡は、文化・スポーツ・催し物が盛んで、歌舞伎やミュージカルなどの舞台、野球などを楽しむことができます。

「同時に鹿兒島の魅力を県外の方々に知っていただく大きなチャンスです。私も、ここ博多で地元の霧島や鹿兒島のよさをPRしていきたいと思っています」と話すこま子さん。

全線開業により、「出合い」や「感動・感激」の機会も増えそうです。

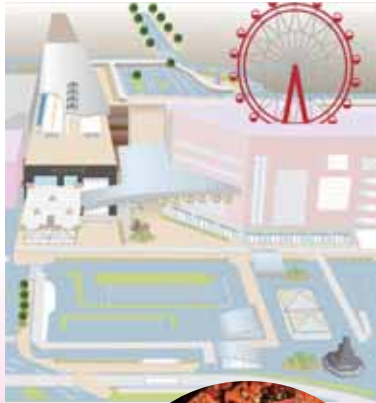
※券番：芸妓の取り次ぎや花代(芸妓の出演料)の精算などを行う事務所。

2011年3月12日(土)・13日(日)

～九州新幹線開業記念イベント開催～

“新たな交流の始まりの「往来、オーライ！」”をテーマに、鹿児島中央、川内、出水の各駅において、開業記念イベントが開催されます。また、開業後も「花・灯り・食」のテーマを中心にさまざまなイベントが県内各地で開催されます。

※会場周辺の道路は非常に混雑することが予想されますので、できるだけ公共交通機関をご利用ください。



鹿児島中央駅(東口駅前広場 ほか)

奄美大島出身のアーティスト中孝介さんあたりこうすけ & 元ちとせさんはじめのユニット「お中元」などによる特設ステージや、新幹線沿線の各府県による観光物産展のほか、南九州市のねぶたの引き回しや六月灯の灯ろうによる装飾などが、にぎやかに行われます。

- 前夜祭(11日(金))
- 特設ステージ(12日(土)、13日(日))
- オープニング(12日)
- 沿線府県のゆるキャラ&ミスによる観光PR
- 県内外の郷土芸能
- 新幹線沿線の各府県による観光物産展
- おもてなしと鹿児島の観光PRコーナー
- 花と灯りによる装飾 など



元ちとせさん

中孝介さん

問い合わせ先

九州新幹線全線開業関連イベント実行委員会事務局(県庁観光課開業イベント担当)
☎099(286)3008

南九州市の
ねぶた



甲突川リバーサイドウォーク点灯式 ～水・音・光のファンタジー～

県民や観光客が川に親しみ、憩いの場となる甲突川リバーサイドウォークのライトアップ点灯式を開催します。

日時:3月12日(土)午後5時30分～午後8時30分

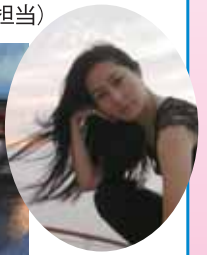
場所:維新ふるさと館前甲突川河川内特設ステージ

内容:小中高校生による水辺のステージ

特別ゲストYucca(映画ヤマト、龍馬伝の挿入歌を担当)



甲突川リバーサイドウォーク(イメージ)



Yucca

問い合わせ先

鹿児島地域振興局河川港湾課 ☎099(223)0161(代表)
県庁河川課 ☎099(286)3595

昭和47年に鹿児島ルート(鹿児島市・福岡市間)の基本計画が決定。翌48年に整備計画が策定された後、平成3年の着工を経て、ようやく平成16年3月に鹿児島中央～新八代間が部分開業しました。これにより、博多までの所要時間は最速で2時間12分となり、従来の特急つばめの所要時間3時間40分に比べて約1時間30分の時間短縮となりました。利用者も、年々増加しており、平成22年3月には利用者が2000万人を突破す

昭和47年6月	九州新幹線(鹿児島ルート)基本計画決定
平成3年9月	西鹿児島～八代間 着工
平成10年3月	新八代～船小屋間 着工
平成16年3月	鹿児島中央～新八代間 開業
平成23年3月	博多～新八代間の開通により全線開業

九州新幹線
鹿児島ルート
の
あゆみ



第28回全国都市緑化かごしまフェア 花かごしま2011

開催期間:3月18日(金)~5月22日(日)

メイン会場 吉野公園
サブ会場 鹿児島ふれあいスポーツランド
まちなか会場 鹿児島市中心市街地
協賛会場 県内各地の公園・民間施設など
巡回遊覧拠点 道の駅、道路、駅・空港・港など

メイン会場 吉野公園

島の華園

鹿児島の美しい島々を「ヤクシマジャクナゲ」や亜熱帯植物の「アダン」などを使用して表現します。

おごじよの庭

世界でここにしかないバラ「篤姫ローズ」を中心に50種類以上のバラなどを展示します。

さむらいの庭

桜島を借景に、枯山水の武士の庭を表現。縁側にある足湯でゆっくりとした時を楽しめます。

花みどり色彩館

篤姫が過ごした大奥の庭をイメージした「篤姫の庭」や、奄美を愛した画家「田中一村」の作品を通して奄美の自然を紹介する「奄美・植物紀行」などの展示パビリオンです。



サブ会場 鹿児島ふれあいスポーツランド

花広場

花や緑で作った4メートルもある「ぐりぶー」や、新幹線があります。周りには、花で飾られたビルが建ち、車や市電が走っている花と緑でいっぱいの鹿児島のまちが広がります。

遊びの杜

食べられる花や植物で作った「ぐりぶー」の大好きなケーキや、チョウの気分になれるいい香りのする花、触り心地の良い植物などがいっぱいです。



問い合わせ先 第28回全国都市緑化かごしまフェア実行委員会事務局 (県庁都市計画課都市緑化フェア推進室) ☎099(295)8787

出水駅(東口広場)

鹿児島のご当地グルメのうち、11メニューが、人気度・味・コストパフォーマンスという3つの観点で順位を競う「鹿児島ご当地グルメグランプリ」などが開催されます。

- 鹿児島ご当地グルメグランプリ2011 in出水(12日(土)・13日(日))
- 特設ステージ
- 出水・伊佐地区などの観光PRと特産品販売
- フリーマーケット(12日(土))
- 花火大会(12日(土)) など



フリーマーケット

問い合わせ先 出水市観光交流課 ☎0996(63)4059

川内駅(駅前広場ほか)

JR川内駅周辺を使った一大マーケットイベント「第8回きんせふるさとフェスタ」が開催されます。

- 特設ステージ(12日(土)・13日(日))
- 日本一大綱引の大綱練り
- 食のじまん市・グルメコンテスト
- 特産品ふれあい市
- フリーマーケット
- 軽トラ・ワゴン市
- 鉄道模型(Nゲージ)展示



琉球太鼓

問い合わせ先 薩摩川内市シティセールス推進課 ☎0996(23)5111(内線1510)

開業前後の主なイベント

※このほか、多数の学会やイベントが予定されています。

イベント名	開催時期	場所
阿久根の夕日・朝市	1月~5月の第2・3日曜	阿久根市
嘉例川駅ひなまつりイベント	2月~3月	霧島市
“美味のまち鹿児島”「薩摩美味(うんまか)維新 春の宴(だれやめ)」	3月19日(土)~3月20日(日)	鹿児島市
知覧のひなまつりin武家屋敷庭園	3月19日(土)~3月20日(日)	南九州市
現代陶芸薩長展in鹿児島	4月20日(水)~5月5日(木)	鹿児島市
第10回YOSAKOI九州中国祭り かごしま春祭大ハンヤ2011	4月22日(金)~4月24日(日)	鹿児島市
九州新幹線全線開業記念2011プロ野球公式戦 福岡ソフトバンクホークスVS千葉ロッテマリーンズ	4月23日(土)	鹿児島市
平成23年志布志お釈迦まつり	前夜祭 4月28日(木) 本祭 4月29日(金)	志布志市
第6回 TANEGASHIMA CUP(ヨットレース)	4月29日(金)	西之表市
第20回 串木野まぐろフェスティバル	4月30日(土)~5月1日(日)	いちき串木野市
2011吹上浜 砂の祭典・世界砂像フェスティバル	5月1日(日)~5月15日(日)	南さつま市
霧島新狂言	5月7日(土)	霧島市
キャンドルナイト inかのやばら園	5月13日(金)~5月15日(日)	鹿屋市
第18回 超自然・屋久島ツアーデー	5月14日(土)~5月15日(日)	屋久島町
第19回 全国商店街おかみさん交流サミット	6月8日(水)	鹿児島市
霧島アートの森特別企画展	「八谷和彦展」 7月15日(金)~9月25日(日) 「高嶺 格展」 10月上旬~12月上旬	湧水町
おぎおんさあ(祇園祭)	7月23日(土)~7月24日(日)	鹿児島市
桜島・錦江湾横断遠泳大会	7月下旬~8月上旬	鹿児島市
第50回 日本海洋少年団全国大会in鹿児島	7月31日(日)~8月2日(火)	鹿児島市
2011年世界室内自転車競技選手権鹿児島大会	11月4日(金)~11月6日(日)	鹿児島市
第65回 全国お茶まつり鹿児島大会in霧島	11月11日(金)~11月13日(日)	霧島市



鹿児島中央く新大阪間を走行する「さくら」「みずほ」は、東京く博多間を走行中の最新車両「N700系」を九州新幹線用に改良した新型車両です。ボディカラーに「白藍」色を使用。手すりやテーブルなど、随所に木を使用し、落ち着いた和の雰囲気を出しています。また、等身大の三面鏡を採用した使い勝手の良い女性化粧室などを備えています。

「さくら」「みずほ」

るなど順調に推移しています。そして、整備計画から38年目となる平成23年3月、博多く新八代間の開通により、鹿児島中央く博多間は、最速1時間19分に短縮。鹿児島中央く新大阪間の直通運転(最速3時間45分)も行われることになり、新しい時代の幕が開きます。